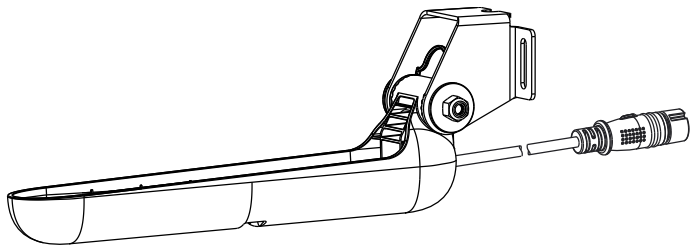


LOWRANCE®

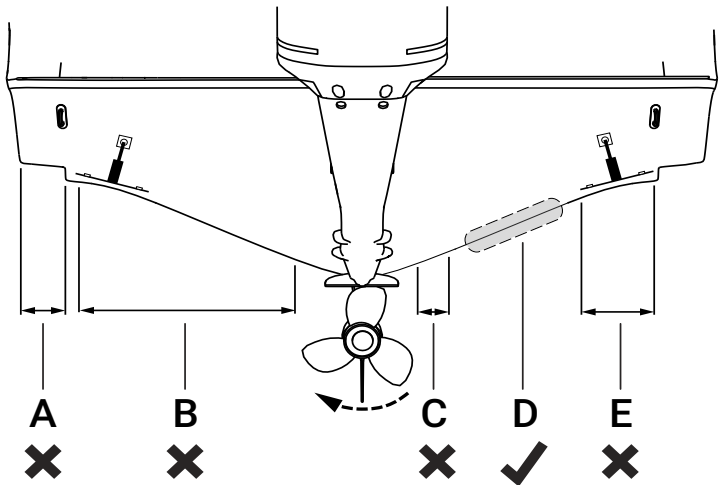
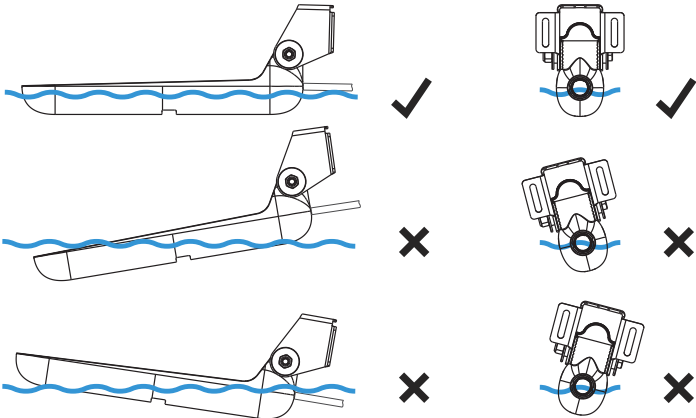
TRIPLESHOT™ HD

传感器

安装指南



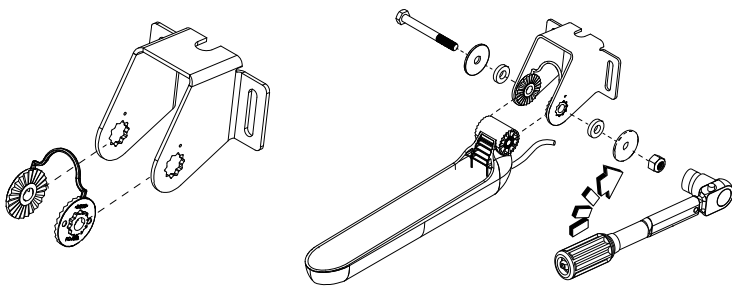
船尾肋板安装指南



- A 滑行板 — 避免安装
- B 避免安装在距离推进器左舷（左侧）不到 1 米（3.3 英尺）的范围内
- C 避免安装在距离推进器右舷不到 7.5 厘米（3 英寸）的范围内
- D 最佳安装位置 — 无水流扰动位置
- E 调整片可能导致湍流 - 避免安装

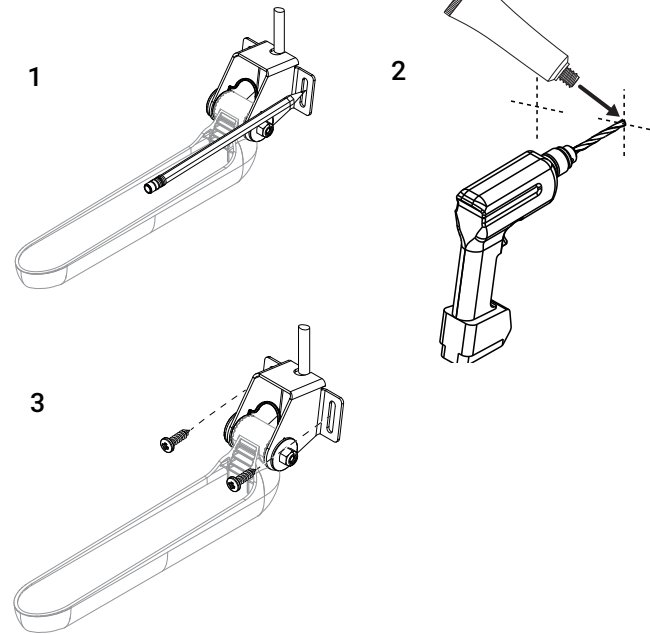
- 注意：
- 上述举例描述了传统顺时针推进器旋转方向配置。如果推进器逆时针旋转，则请将传感器安装在左舷侧。
 - 请妥善安装传感器，使之远离船体开口、列板、支杆、调整片或任何可能干扰传感器上方水流的管件。
 - 如果传感器的安装位置位于水面上（例如当船只擦着水面疾驶时），那么当传感器位于水面上时，声呐将无法工作。

组装



→ 注意：扭矩设置为 1.70 牛米（15 英尺磅）。

船尾肋板安装

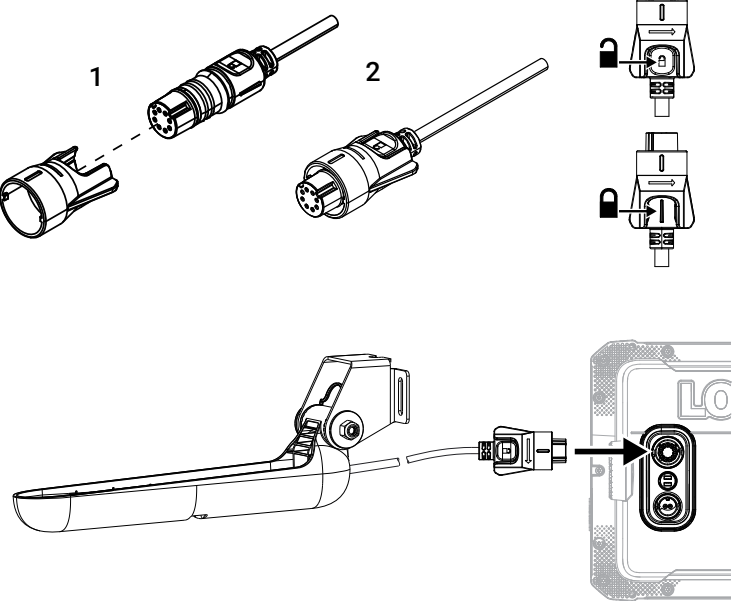


建议的定位孔：

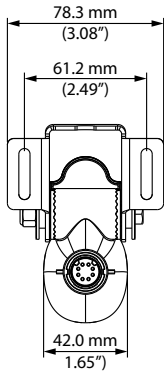
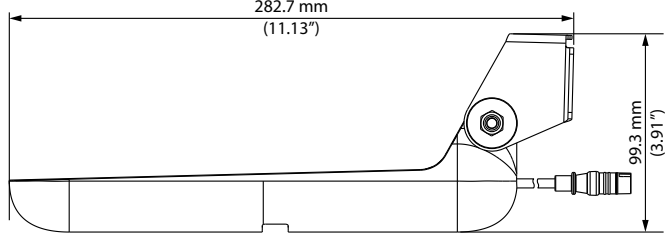
软材料	Ø 3.7-4.0 毫米 (5/32 英寸)
硬材料	Ø 4.2-4.7 毫米 (3/16 英寸)

→ 注意：使用高级船用密封剂填充导向孔。

接线

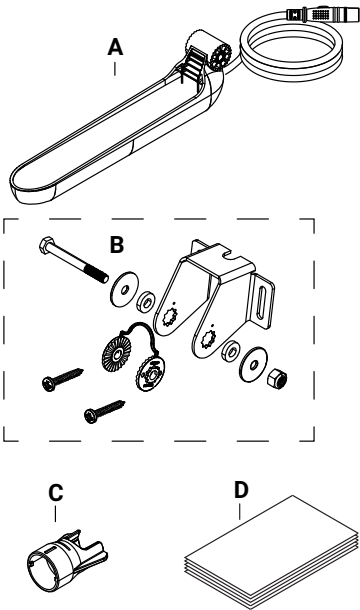


详情



环境	
正常工作水温	0 °C 到 55 °C (5 °F 到 131 °F)
存放温度	-30 °C 到 35 °C (32 °F 到 95 °F)
物理	
重量	0.48 千克 (1.06 磅)
电缆长度	6 米 (20 英尺)
安装	船尾肋板
声纳	
输出	深度、温度、SideScan® 和 DownScan Imaging™
频率	声纳：200 kHz/高线性调频 DownScan Imaging™：455 kHz、800 kHz SideScan®：455 kHz、800 kHz
波束宽度 (-3 dB)	声纳： 200 kHz/高线性调频时为 44° DownScan Imaging™： 55° x 2.5° 455 kHz 35° x 1.5° 800 kHz SideScan®： 55° x 0.8° 455 kHz 35° x 0.5° 800 kHz
最大深度	声纳： 200 kHz/高线性调频时为 152 米 (500 英尺) DownScan Imaging™： 455 kHz 时为 91 米 (300 英尺) 800 kHz 时为 46 米 (150 英尺) SideScan®： 边对边 455 kHz 时 183 米 (600 英尺) 边对边 800 kHz 时 91 米 (300 英尺)
最高速度	57 海里/小时 (55 mph)

包装盒内的物品



- A 传感器，带线缆
- B 船尾肋板安装套件
- 1 个螺栓
 - 1 个锁紧螺母
 - 2 个金属垫圈
 - 2 个橡皮垫圈
 - 1 个托架
 - 1 个棘齿
 - 2 个自攻螺钉，十字盘头
- C 电缆锁圈
- D 文档

⚠ 警告：有关传感器的详细警告和其他重要安全信息，请参阅产品包装中的传感器安全性、免责声明和合规性文件。

