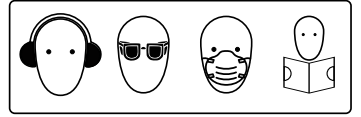


Recon™ 收起/展开释放杆



警告: 此产品必须按照本手册中提供的说明安装, 否则可能导致人身伤害、船只损坏和/或产品性能下降。

警告: 若在未先断开电池的情况下进行维修或保养, 可能会导致产品损坏、人身伤害或因火灾、爆炸、电击或马达意外启动而造成死亡。在保养、维修、安装或拆卸马达组件之前, 务必断开电池电缆与电池的连接。

包装盒内的物品

- 1 根收起/展开释放杆
- 2 颗 T15 Torx® 螺钉

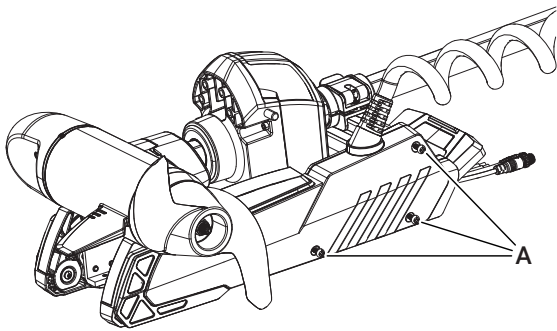
所需的工具

- #2 十字螺丝刀
- T15 Torx® 螺丝刀
- 扭矩扳手

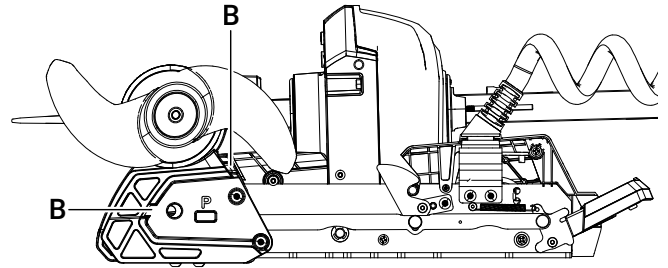
安装

要卸下现有的收起/展开释放杆, 请执行以下操作:

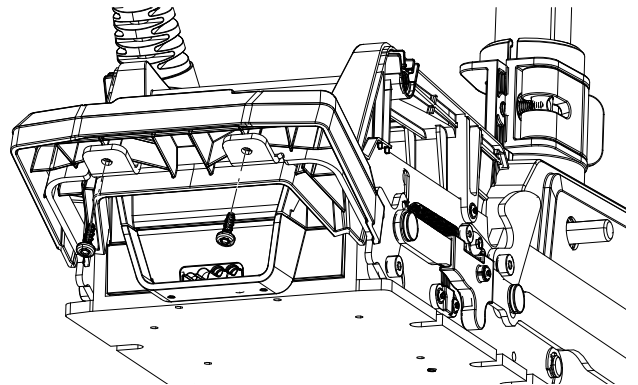
- 1 断开拖钓马达电源线与电池的连接 (如果使用插头和插座, 则拔下电源线插头)。
 - 2 在收起或展开拖钓船马达时, 使用 #2 十字螺丝刀拧松底座两侧的侧板螺钉 (A)。
- 注意: 螺钉由垫圈固定。



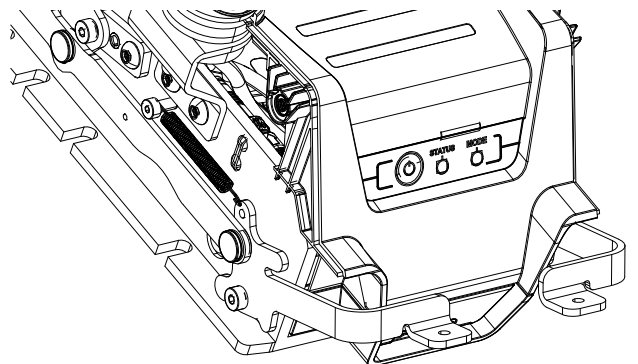
- 3 卸下侧板, 请谨慎操作, 避免定位片在离开定位槽 (B) 时遭受损坏。



- 4 如果拖钓船马达:
 - 已安装到快卸托架上, 请将其拆下。
 - 通过螺栓直接固定到甲板上, 请拧松螺栓将其拆下。
- 注意: 当拖钓船马达安装在船上时, 尽管可以卸下收起/展开释放杆, 但是难度颇高。
- 5 使用 T15 Torx® 螺丝刀卸下收起/展开释放杆底侧的两颗螺钉。

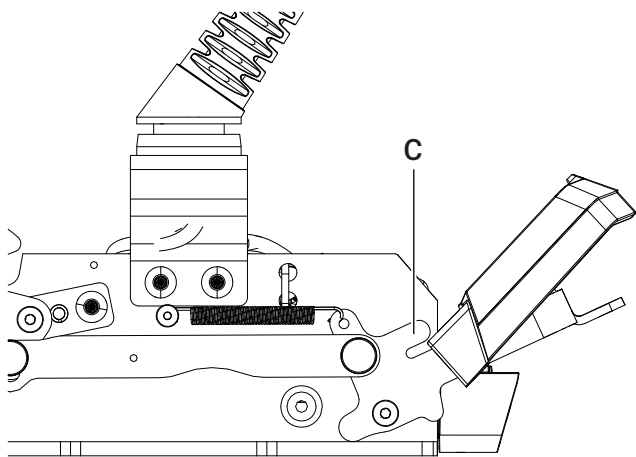


- 6 从门锁总成中提起释放杆。

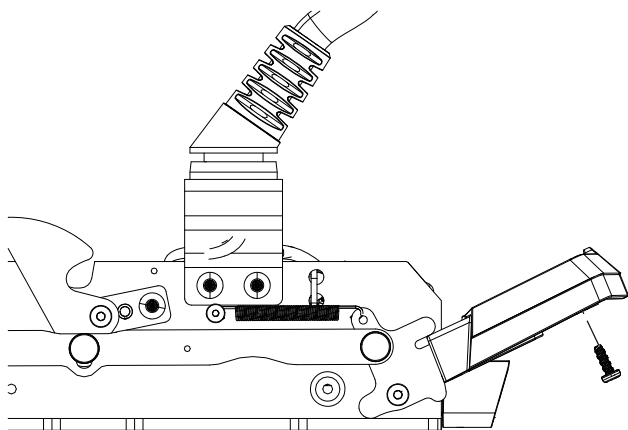


要安装新的收起/展开释放杆, 请执行以下操作:

- 7 将新的收起/展开释放杆滑到快卸托架 (C) 两侧的卡舌下方。



- 8 将收起/展开释放杆旋转到快卸托架上, 对齐螺钉孔。



- 9 使用两颗随附的螺钉进行固定。拧紧至扭矩 2.15 Nm (19 in-lb)。
10 将侧板装回底座上, 对齐定位卡舌并将左舷侧置于应力消除件周围。
11 重新拧紧侧板螺钉至扭矩 1.69 Nm (15 in-lb)。