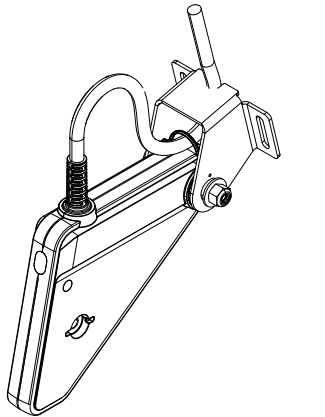
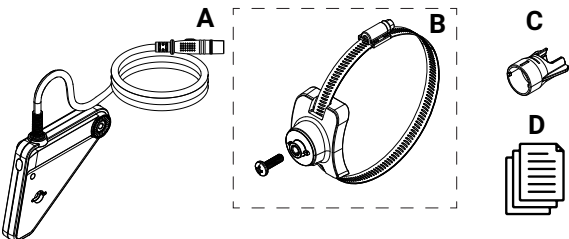


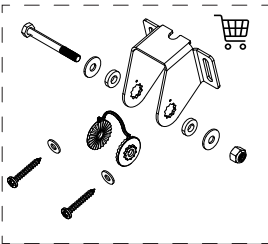
EAGLE EYE™ 传感器
安装指南



包装盒内的物品

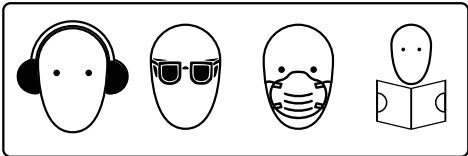


- A 带线缆的传感器
- B 拖钓马达安装套件
- 1 个螺栓
 - 1 个管箍
- C 电缆锁圈
- D 文档

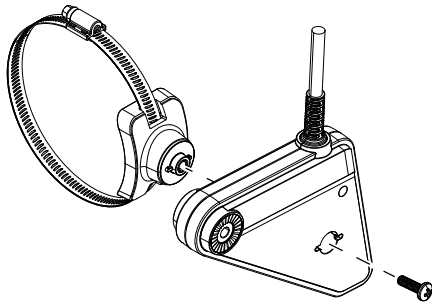


船尾肋板安装套件单独出售
SKU:000-16317-001

www.lowrance.com/dealer-locator

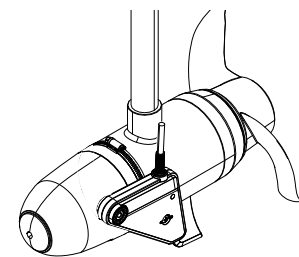
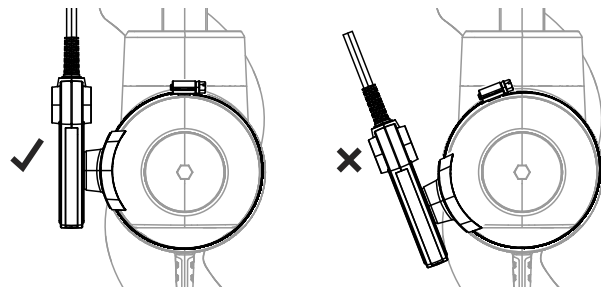


拖钓马达安装总成



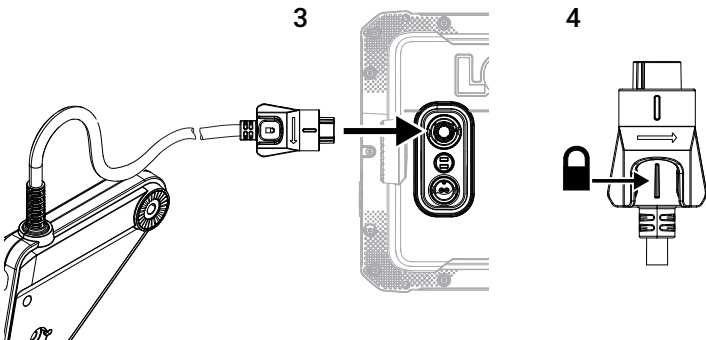
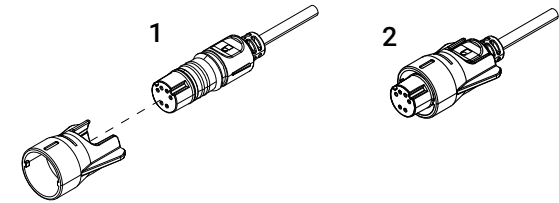
拖钓马达安装

将传感器垂直安装在拖钓马达的左舷或右舷侧。



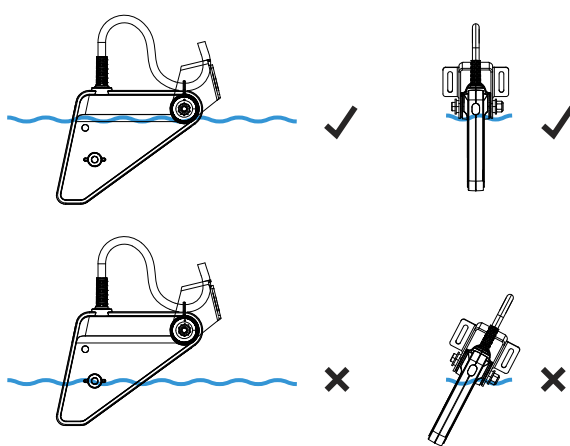
⚠ **警告:** 安装传感器时, 请保持电缆回路足够松弛, 以便马达轴可以自如地旋转, 而不会损坏电缆。

接线

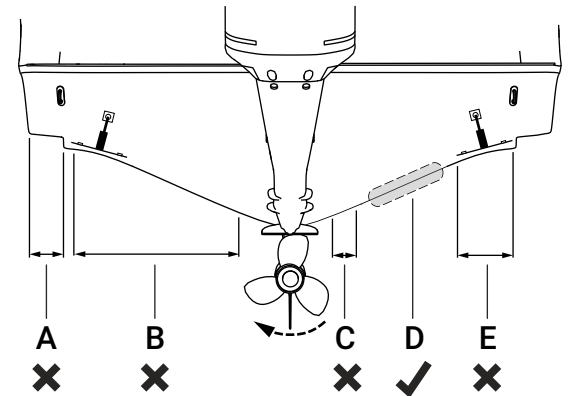


⚠ **警告:** 有关传感器的详细警告和其他重要安全信息, 请参阅产品包装中的传感器安全性、免责声明和合规性文件。

船尾肋板安装指南



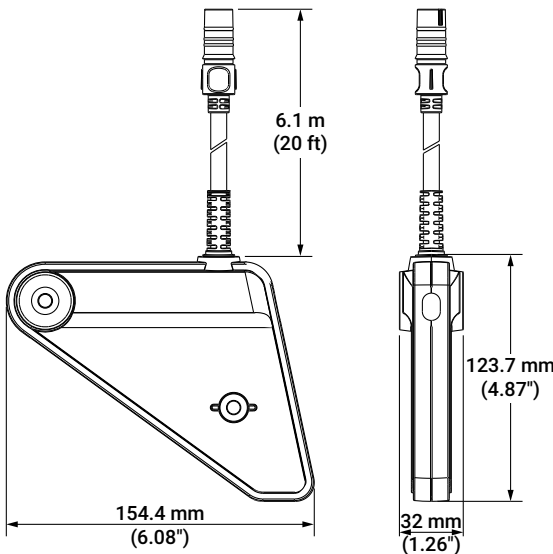
将传感器安装在与水面平行的位置。



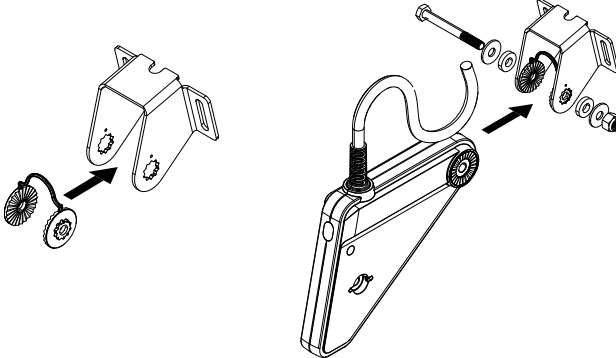
- A 滑行板 — 避免安装
- B 避免安装在距离推进器左舷 (左侧) 不到 1 米 (3.3 英尺) 的范围内
- C 避免安装在距离推进器右舷不到 7.5 厘米 (3 英寸) 的范围内
- D 最佳安装位置 — 无水流扰动位置
- E 调整片可能导致湍流 - 避免安装

- **注意:**
- 上述举例描述了传统顺时针推进器旋转方向配置。如果推进器逆时针旋转, 则请将传感器安装在左舷侧。
 - 请妥善安装传感器, 使之远离船体开口、列板、支杆、调整片或任何可能干扰传感器上方水流的管件。
 - 如果传感器的安装位置位于水面上 (例如当船只擦着水面疾驶时), 那么当传感器位于水面上时, 声呐将无法工作。

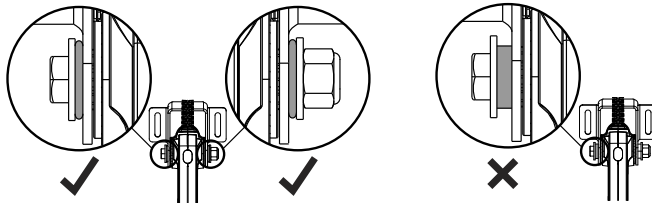
尺寸



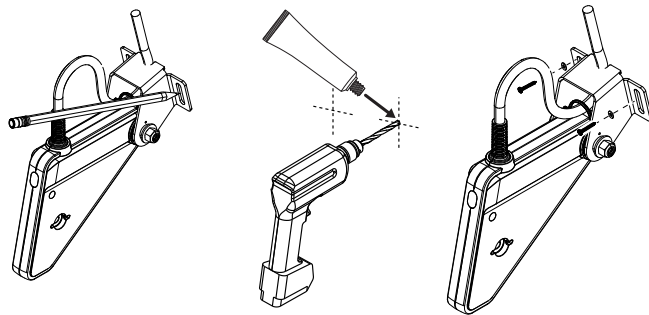
船尾肋板安装总成



拧紧至橡胶垫圈膨胀到金属垫圈的直径为止。请勿过度拧紧。



船尾肋板安装



建议的定位孔:

软材料	Ø 3.7-4.0 毫米 (5/32 英寸)
硬材料	Ø 4.2-4.7 毫米 (3/16 英寸)

→ **注意:** 使用高级船用密封胶填充导向孔。

技术规格

环境	
正常工作水温	0 °C 到 35 °C (32 °F 到 95 °F)
存放温度	-30°C 到 70°C (-22°F 到 158°F)
物理	
重量	0.72 千克 (1.58 磅)
电缆长度	6 米 (20 英尺)
安装	拖钓马达下部装置 船尾肋板
声呐	
输出	深度 温度 Live Sonar - 向下 Live Sonar - 前进 Chirp 声呐 带 Fish Reveal™ 的 DownScan Imaging™

文档版本: 001

© 2024 Navico Group. 保留所有权利。Navico Group 隶属于 Brunswick Corporation。

® 美国专利商标局注册商标和 ™ 普通法商标。
访问 www.navico.com/intellectual-property, 查看 Navico Group 和其他实体的全球商标和认证。