

EAGLE® 4x 快速入门指南

中文



扫描此处即可保存副本

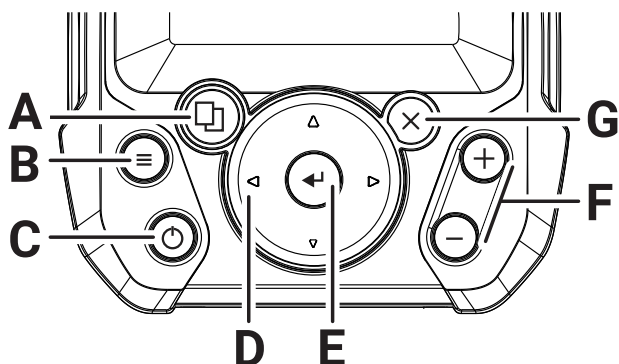


本文档描述了 Lowrance® Eagle® 4x 多功能显示器的基本控制。

有关本文档的最新版本和完整的《操作员手册》，请访问：www.lowrance.com/downloads/eagle。

→ **注意：**在您打开装置之前，请参阅随附的安装手册。

物理控制键



- | | |
|----------------|--|
| A 页面 | 按下此键可循环翻页。 |
| B 菜单 | 按一次可显示应用程序设置。 |
| C 电源 | 按一次可显示 系统控制 对话框。
按住此键可打开/关闭装置。
重复短按可循环背光亮度。 |
| D 箭头 | 按下此键可导航菜单。 |
| E Enter | 在菜单或对话框中，按此键可确认选择。 |
| F 缩放 | 按下此键缩放图像。 |
| G 退出 | 按下此键可返回到先前菜单并退出对话框。 |

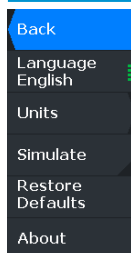
系统控制



按一下电源键可访问**系统控制** (System Controls) 对话框及：

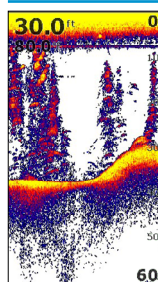
- 打开/关闭装置
- 调整**亮度** (Brightness)
- 打开/关闭**夜间模式** (Night Mode)
- 停止/启动声纳。

系统设置

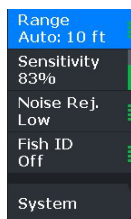


您可以从声纳和闪光灯设置菜单的底部进入系统设置菜单。

声纳

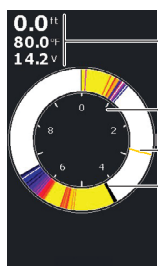


声纳应用显示船舶下方水域和海底的图像，便于您探测鱼群和研究海底结构。
使用缩放键可查看水柱的不同部分。



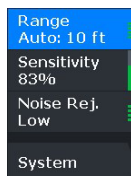
默认情况下，装置设置为**自动** (Auto) 模式，而且声纳应用程序的设置均为自动。按下菜单键可访问声纳设置进行自定义。

闪光灯



闪光灯应用程序可显示原始实时声纳视图，通常用于冰下捕鱼和垂钓等场景。

- A** 数字式数据
- B** 距离标尺
- C** 水深列活动
- D** 深度



默认情况下，装置设置为**自动** (Auto) 模式，而且闪光灯应用程序的设置均为自动。按下菜单键可访问闪光灯设置进行自定义。