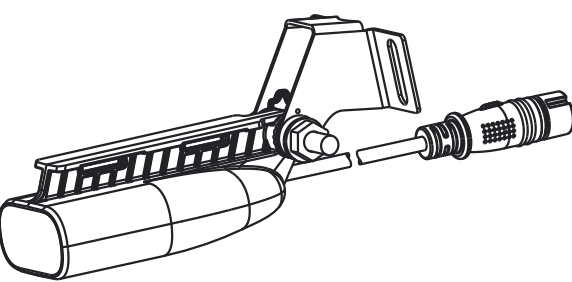


LOWRANCE®

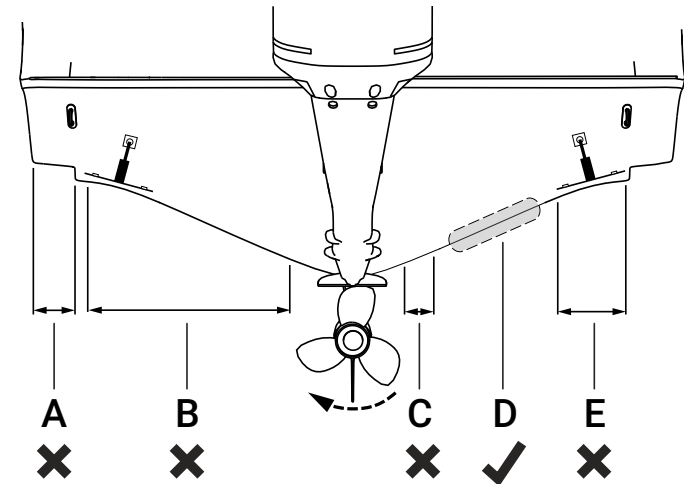
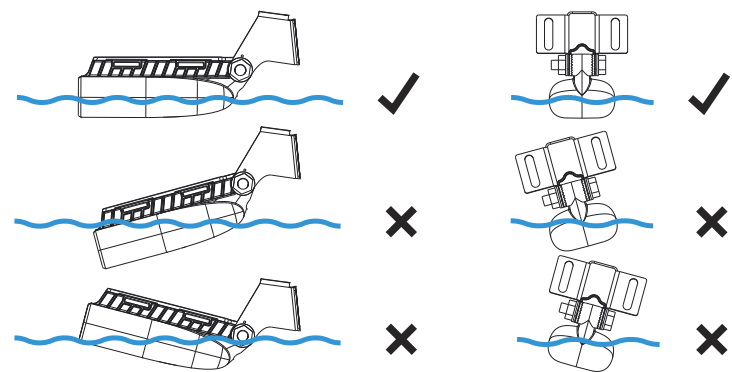
SPLITSHOT™ HD

TRANSDUTOR

GUIA DE INSTALAÇÃO

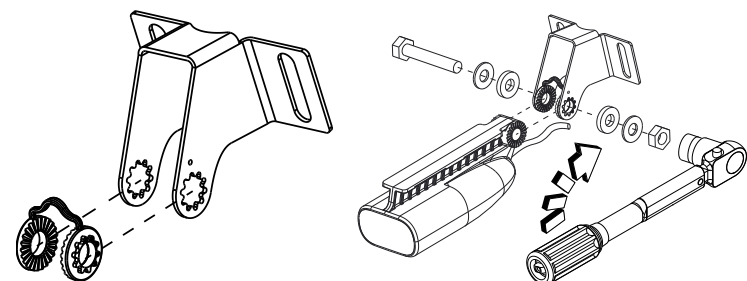


Diretrizes de montagem no painel de popa



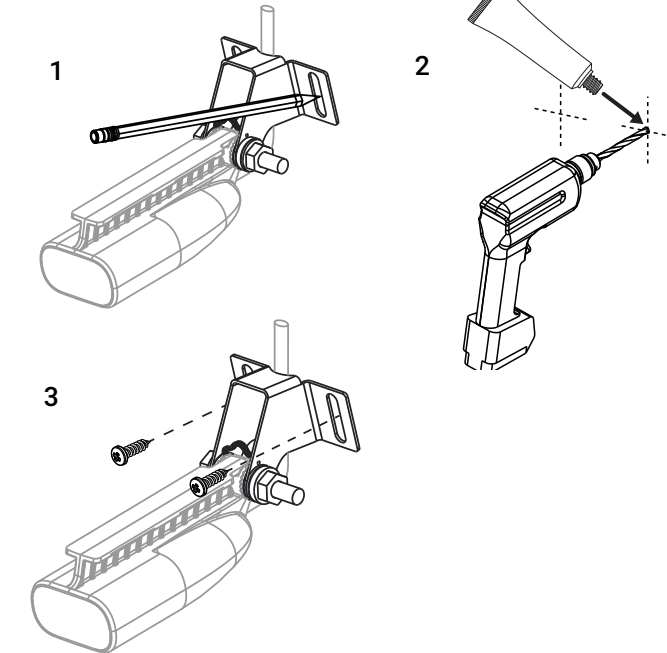
- A** Resbordo de planagem – evitar montar
- B** Evitar montar a menos de 1 m (3,3 pés) a bombordo (esquerda) da hélice
- C** Evitar montar a menos de 7,5 cm (3 polegadas) a estibordo da hélice
- D** Melhor local de montagem – fluxo de água calmo
- E** Os compensadores podem causar turbulência – evitar montar
- **Nota:**
- o exemplo acima descreve uma configuração de rotação de hélice para a direita convencional. Se a hélice rodar para a esquerda, monte-o a bombordo.
  - Monte o transdutor longe das aberturas do casco, dos resbordos, das escoras, dos compensadores ou de quaisquer outros acessórios que possam afetar o fluxo de água sobre o transdutor.
  - Se montar o transdutor num local que o retire da água, por exemplo, quando a embarcação está a planar, a sonda não funcionará enquanto o transdutor estiver fora da água.

Montagem



→ **Nota:** as definições de aperto são 1,70 N·m (15 lb·ft).

Instalação no painel de popa

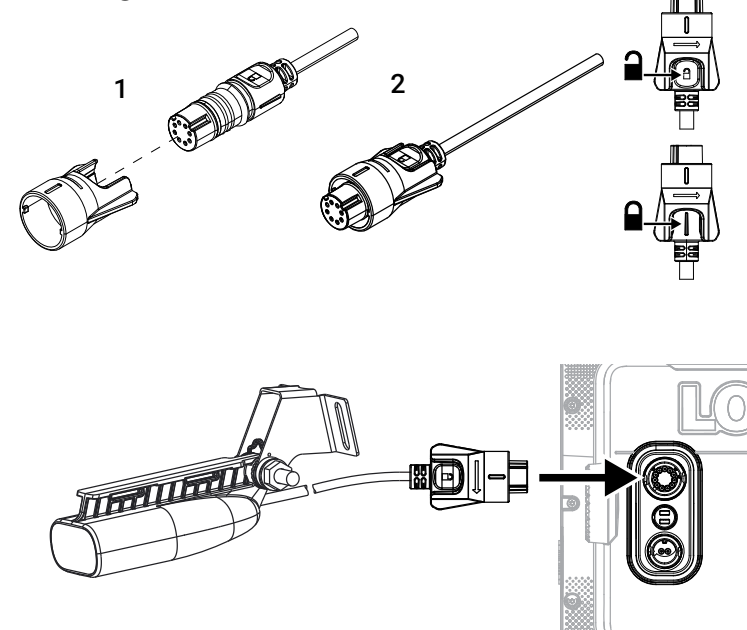


Orifícios piloto recomendados:

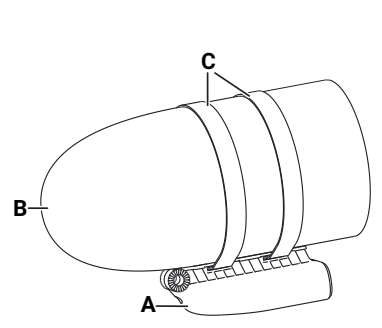
Materiais macios	Ø 3,7 – 4,0 mm (5/32")
Materiais duros	Ø 4,2 – 4,7 mm (3/16")

→ **Nota:** utilize um vedante marítimo de alta qualidade para preencher os orifícios piloto.

Cablagem

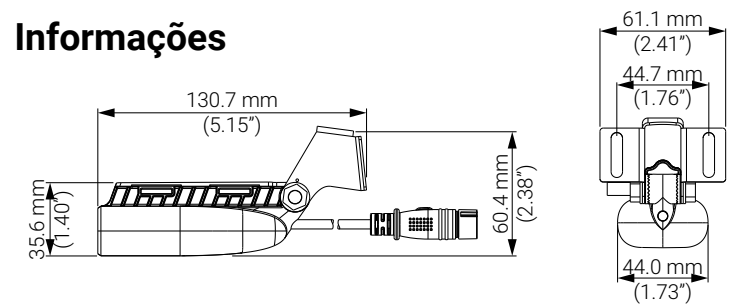


Instalação do motor de pesca



- A** Transdutor Splitshot™
- B** Cone do motor de pesca
- C** Abraçadeiras
- **Nota:** abraçadeiras não incluídas.

Informações



Aspetos ambientais	
Temperatura operacional na água	0 °C a 35 °C (32 °F a 95 °F)
Temperatura de armazenamento	-30 °C a 70 °C (-22 °F a 158 °F)
Características físicas	
Peso	0,26 kg (0,58 lb)
Comprimento do cabo	6 m (20 pés)
Montagem	Motor do painel de popa ou de pesca
Sonda	
Saída	Profundidade, temperatura e DownScan Imaging™
Frequência	Sonda: 200 KHz/CHIRP de frequência alta* DownScan Imaging™: 455 kHz, 800 kHz
Largura do feixe (-3 dB)	Sonda: 44° a 200 kHz/CHIRP de frequência alta* DownScan Imaging™: 55° x 3° a 455 kHz 35° x 1,6° a 800 kHz
Profundidade máxima	Sonda: 152 m (500 pés) 200 kHz/CHIRP de frequência alta* DownScan Imaging™: 91 m (300 pés) 455 kHz 46 m (150 pés) 800 kHz
Velocidade máxima	57 nós (55 mph)

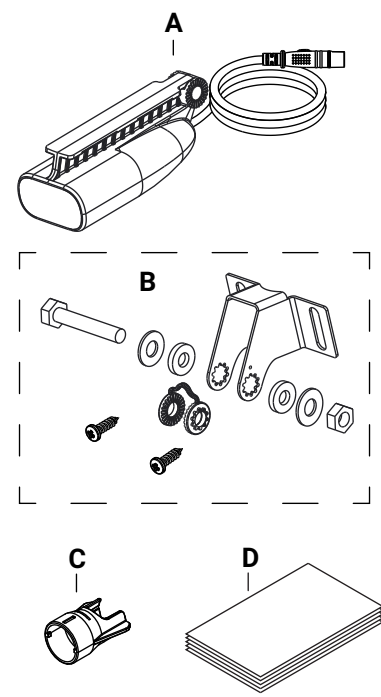
\*CHIRP disponível apenas em unidades com funcionalidades de sonda e de plotter cartográfico.

Versão do documento: 001

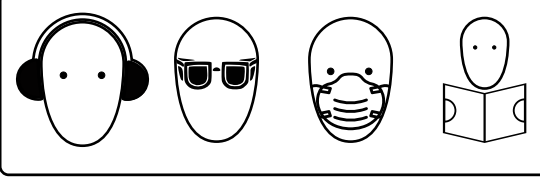
©2024 Grupo Navico. Todos os direitos reservados. O Grupo Navico é uma divisão da Brunswick Corporation.

®Reg. U.S. Pat. & Tm. Off e ™ são marcas de direito consuetudinário. Visite [www.navico.com/intellectual-property](http://www.navico.com/intellectual-property) para rever os direitos e creditações de marcas comerciais globais do Grupo Navico e outras entidades.

Conteúdo da caixa



- A** Transdutor com cabo
- B** Kit de montagem no painel de popa
- 1 parafuso
  - 1 porca de bloqueio
  - 2 anilhas de metal
  - 2 anilhas de borracha
  - 1 suporte
  - 1 roquete
  - 2 parafusos autorroscantes, n.º 10
- C** Anel de bloqueio de cabos
- D** Documentação



**AVISO:** consulte o documento **Segurança, renúncia de responsabilidade e conformidade dos transdutores** incluído na embalagem do produto para obter avisos detalhados e outras informações de segurança importantes em relação ao seu transdutor.