

Alavanca de libertação de recolha/acionamento Recon™

⚠ AVISO: Este produto deve ser instalado de acordo com as instruções fornecidas. Caso contrário, tal pode resultar em ferimentos pessoais, danos na embarcação e/ou num mau desempenho do produto.

⚠ AVISO: A realização de operações de assistência ou manutenção sem desligar primeiro a bateria pode causar danos no produto, ferimentos pessoais ou morte devido a incêndio, explosão, choque elétrico ou arranque inesperado do motor. Desligue sempre os cabos da bateria antes de efetuar operações de manutenção, assistência, instalação ou remoção dos componentes do motor.

Conteúdo da caixa

- 1 alavanca de libertação de recolha/acionamento Recon™
- 2 parafusos T15 Torx®

Ferramentas necessárias

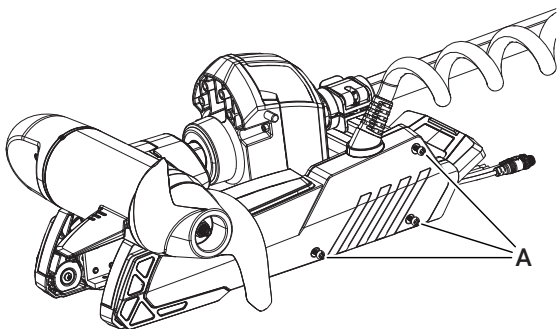
- Chave de fendas Phillips #2
- Chave de fendas T15 Torx®
- Chave dinamométrica

Instalação

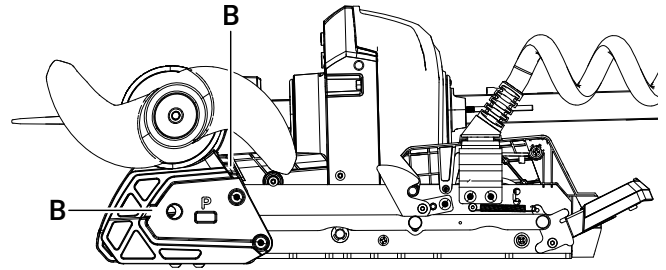
Para remover a alavanca de libertação de recolha/acionamento existente:

- 1 Desligue o cabo de alimentação do motor de arrasto da bateria (ou desligue o cabo de alimentação se estiver a utilizar uma ficha e um recetáculo).
- 2 Com o motor de arrasto recolhido ou acionado, utilize uma chave de fendas Phillips n.º 2 para desapertar os parafusos da placa lateral em ambos os lados do suporte (A).

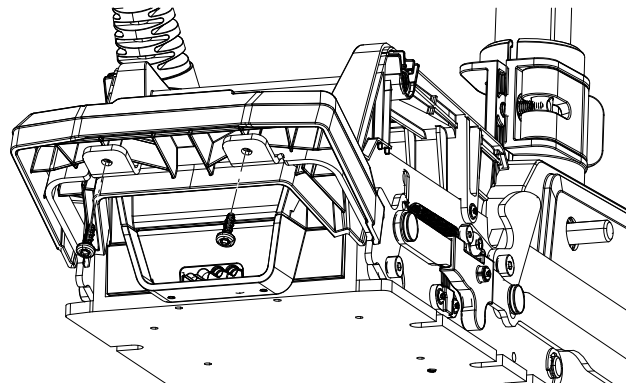
→ **Nota:** Os parafusos são fixados por anilhas.



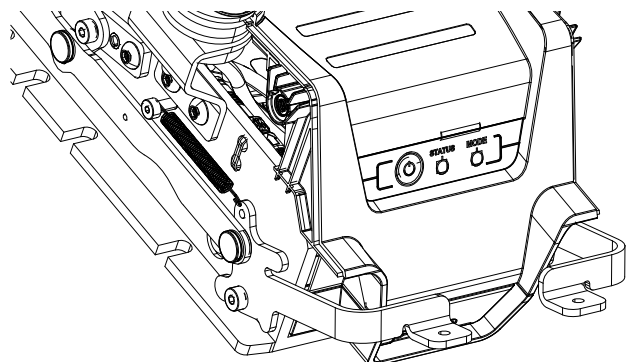
- 3 Remova as placas laterais, tendo o cuidado de não danificar as abas de localização (B) quando saírem das respectivas ranhuras.



- 4 Se o motor de pesca estiver:
 - montado num suporte de libertação rápida, desmonte-o.
 - diretamente aparafusado à plataforma, desaparafuse-o.
- **Nota:** É possível, ainda que difícil, remover a alavanca de libertação de recolha/acionamento com o motor de pesca fixado à embarcação.
- 5 Use uma chave de fendas T15 Torx® para remover os dois parafusos da parte inferior da alavanca de libertação de recolha/acionamento.

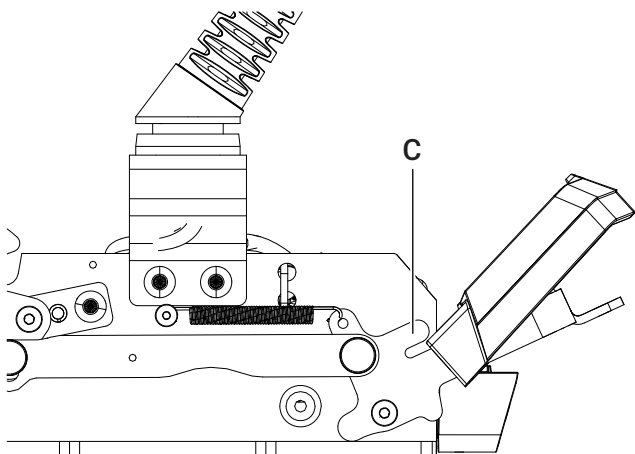


- 6 Levante a alavanca para fora do conjunto do trinco.

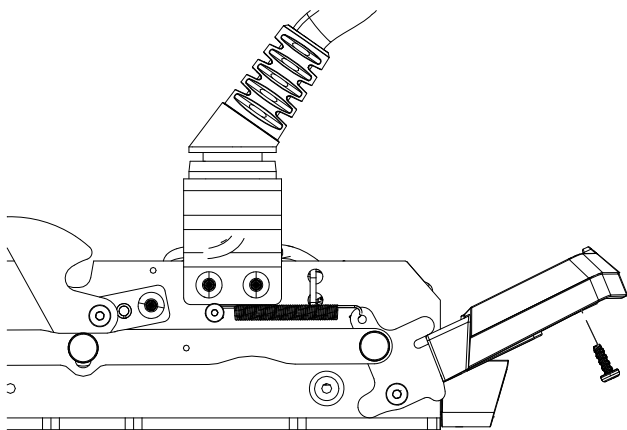


Para instalar a nova alavanca de libertação de recolha/acionamento:

- 7** Faça deslizar a nova alavanca de libertação de recolha/acionamento sob as patilhas em ambos os lados do suporte de libertação (C).



- 8** Rode a alavanca de libertação de recolha/acionamento para os suportes de libertação e alinhe os orifícios dos parafusos.



- 9** Fixe utilizando os dois parafusos fornecidos. Aperte com um binário de 2,15 Nm (19 in-lb).
- 10** Volte a instalar as placas laterais no suporte, alinhando as abas de localização e posicionando o bombordo em redor do alívio de tensão.
- 11** Volte a fixar os parafusos da placa lateral e aperte com um binário de 1,69 Nm (15 in-lb).