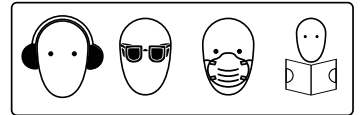


Suporte de montagem Recon™



⚠️ AVISO: Este produto deve ser instalado de acordo com as instruções fornecidas. Caso contrário, tal pode resultar em ferimentos pessoais, danos na embarcação e/ou num mau desempenho do produto.

⚠️ AVISO: A realização de operações de assistência ou manutenção sem desligar primeiro a bateria pode causar danos no produto, ferimentos pessoais ou morte devido a incêndio, explosão, choque elétrico ou arranque inesperado do motor. Desligue sempre os cabos da bateria antes de efetuar operações de manutenção, assistência, instalação ou remoção dos componentes do motor.

Conteúdo da caixa

- 1 suporte a bombordo
- 1 suporte a estibordo
- 12 parafusos sextavados de 1/4-20 x 7/16

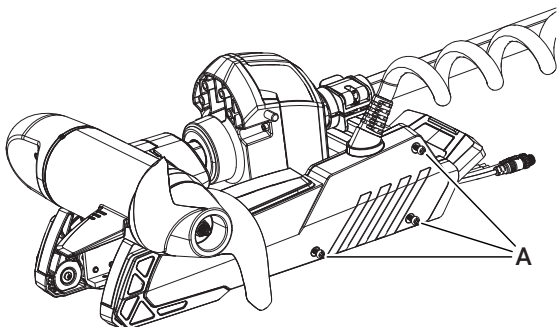
Ferramentas necessárias

- Chave de fendas Phillips #2
- Chave Allen de 4 mm (5/32")
- Chave dinamométrica

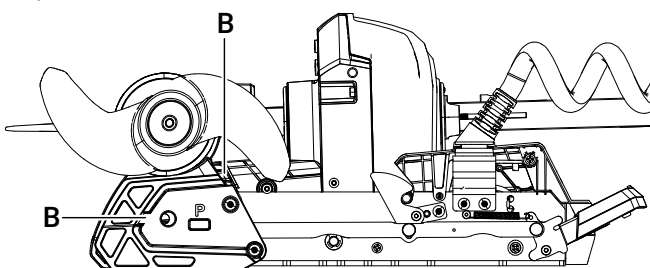
Instalação

Para remover os suportes a bombordo e estibordo existentes:

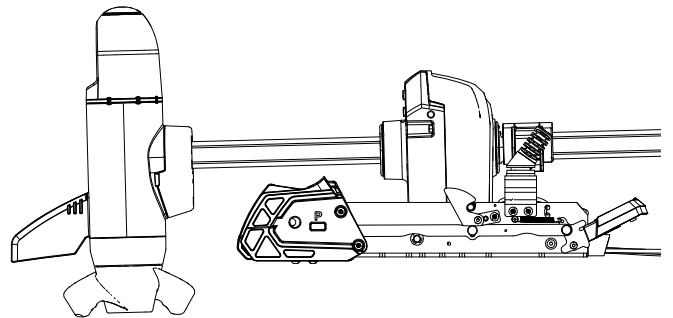
- 1 Desligue o cabo de alimentação do motor de arrasto da bateria (ou desligue o cabo de alimentação se estiver a utilizar uma ficha e um recetáculo).
 - 2 Com uma chave de fendas Phillips n.º 2, desaperte os parafusos da placa lateral em ambos os lados do suporte (A).
- **Nota:** Os parafusos são fixados por anilhas.



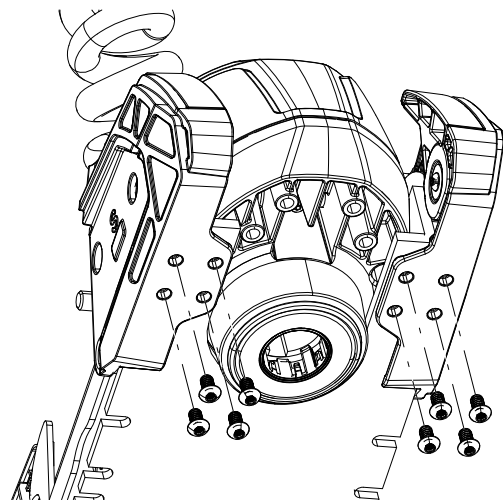
- 3 Remova as placas laterais, tendo o cuidado de não danificar as abas de localização (B) quando saírem das respectivas ranhuras.



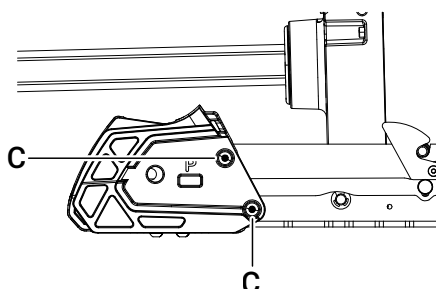
- 4 Prima a alavanca de libertação de recolha/acionamento e deslize a unidade inferior para fora do suporte, mantendo a transmissão na posição recolhida. Permita que a unidade inferior rode de forma que fique apoiada na vertical.



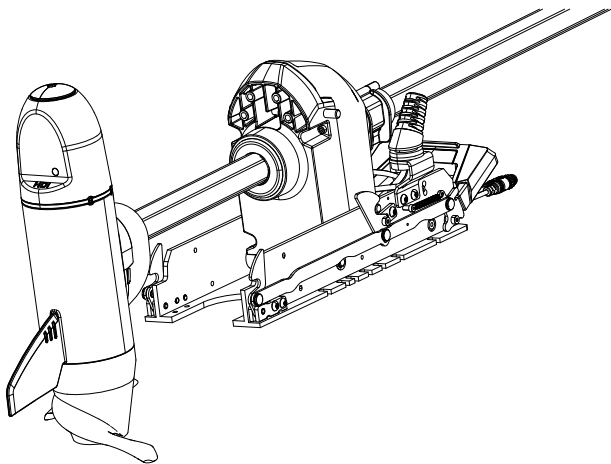
- 5 Com uma chave Allen de 4 mm (5/32 pol.), remova os quatro parafusos sextavados de 1/4-20 x 7/16 da parte inferior de cada suporte.



- 6 Com uma chave Allen de 4 mm (5/32 pol.) (ou roquete com uma broca Allen de 5/32), remova os dois parafusos sextavados de 1/4-20 x 7/16 (C) do lado de cada suporte.



7 Remova os suportes do apoio.



Para instalar os novos suportes a bombordo e estibordo:

- 8 Coloque o suporte a bombordo (marcado com P) e o suporte a estibordo (marcado com S) no apoio.
→ **Nota:** O novo material de fixação do suporte inclui um bloqueio de roscas pré-aplicado. Não utilize material de fixação antigo.
- 9 Instale quatro novos parafusos sextavados de 1/4-20 x 7/16 (fornecidos) na parte inferior de cada suporte. Aperte com um binário de 2,71 Nm (24 in-lb).
- 10 Instale dois novos parafusos sextavados de 1/4-20 x 7/16 (fornecidos) no lado de cada suporte. Aperte com um binário de 2,71 Nm (24 in-lb).
- 11 Volte a colocar a unidade inferior na posição recolhida no suporte.
- 12 Volte a instalar as placas laterais no suporte, alinhando as abas de localização e posicionando o bombordo em redor do alívio de tensão.
- 13 Volte a fixar os parafusos da placa lateral e aperte com um binário de 1,69 Nm (15 in-lb).