

Leia o código para guardar uma cópia

# Guia de início rápido do EAGLE® 4x

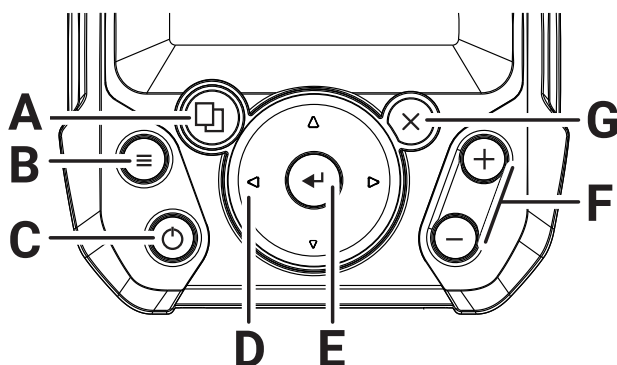
## Português

Este documento descreve os controlos básicos do ecrã multifunções Lowrance® Eagle® 4x.

Para obter a versão mais recente deste documento e o manual do operador completo, acesse a [www.lowrance.com/downloads/eagle](http://www.lowrance.com/downloads/eagle).

→ **Nota:** consulte o manual de instalação fornecido antes de ligar a unidade.

## Teclas de controlo físicas



- A Páginas** Prima para percorrer as páginas.
- B Menu** Prima uma vez para visualizar as definições da aplicação.
- C Alimentação** Prima uma vez para aceder à caixa de diálogo **Controlos do sistema**.  
Prima continuamente para LIGAR/DESLIGAR a unidade.  
Prima várias vezes para percorrer as opções de brilho da retroiluminação.
- D Setas** Prima para navegar pelos menus.
- E Enter** Prima para confirmar uma seleção num menu ou caixa de diálogo.
- F Zoom** Prima para fazer zoom da imagem.
- G Sair** Prima para regressar ao menu anterior e para sair de uma caixa de diálogo.

## Controlos do sistema

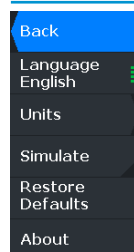


Prima a tecla de alimentação uma vez para aceder à caixa de diálogo

**Controlos do sistema** (System Controls) e:

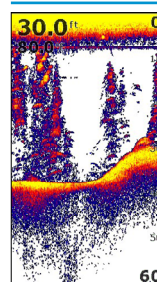
- LIGAR/DESLIGAR a unidade
- Ajustar o **Brilho** (Brightness)
- ATIVAR/DESATIVAR o **Modo noite** (Night Mode)
- Parar/iniciar a sonda.

## Definições de sistema



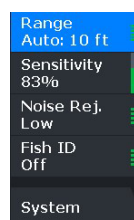
Pode aceder ao menu de definições do sistema a partir da parte inferior dos menus de definições da sonda e do indicador.

## Sonda



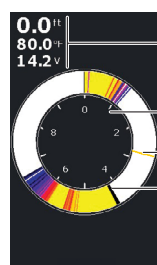
A aplicação Sonda apresenta uma imagem da água e do leito do mar sob a embarcação, permitindo-lhe detetar peixes e examinar a estrutura do leito do mar.

Utilize as teclas de zoom para ver diferentes partes da coluna de água.



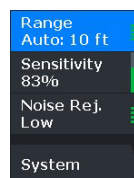
Por predefinição, a sua unidade está definida para o modo **Auto** e as definições da aplicação Sonda são automatizadas. Prima a tecla de menu para aceder às definições da sonda para as personalizar.

## Indicador



A aplicação Indicador mostra uma vista da sonda em tempo real e não processada, normalmente utilizada em cenários como pesca no gelo e pesca vertical.

- A** Dados digitais
- B** Escala de alcance
- C** Atividade da coluna de água
- D** Profundidade



Por predefinição, a sua unidade está definida para o modo **Auto** e as definições da aplicação Indicador são automatizadas. Prima a tecla de menu para aceder às definições do indicador para as personalizar.