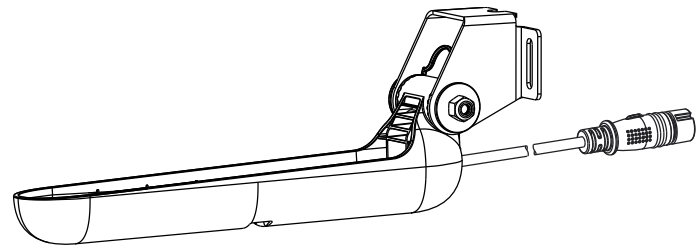


LOWRANCE®

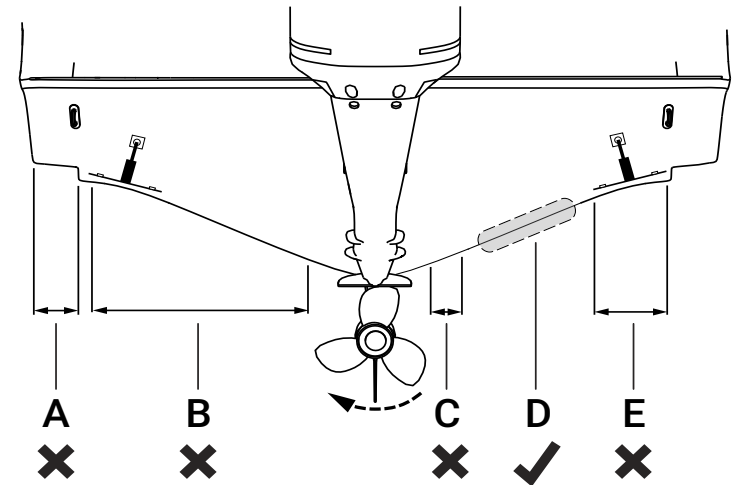
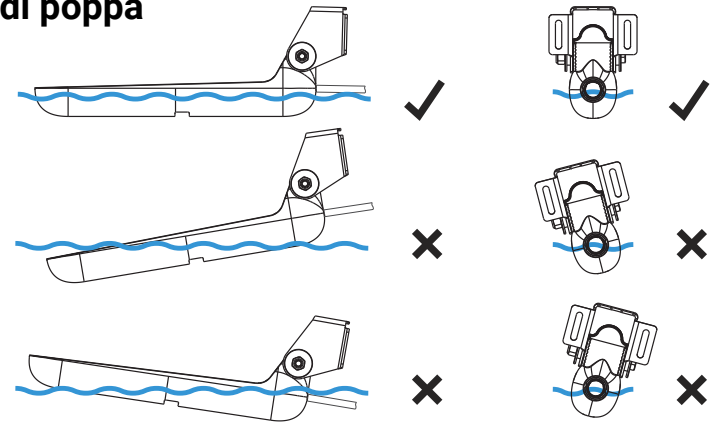
TRIPLESHOT™ HD

TRASDUTTORE

GUIDA PER L'INSTALLAZIONE



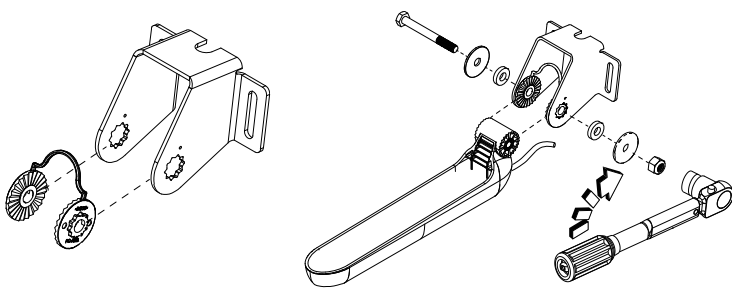
Linee guida per il montaggio sullo specchio di poppa



- A** Corso di fasciame planante: evitare di eseguire il montaggio
- B** Eseguire il montaggio ad almeno 1 m (3,3 ft) a sinistra dell'elica
- C** Eseguire il montaggio ad almeno 7,5 cm (3 in) a dritta dell'elica
- D** Posizione di montaggio ottimale: flusso dell'acqua indisturbato
- E** I correttori di assetto possono causare turbolenze: evitare di eseguire il montaggio

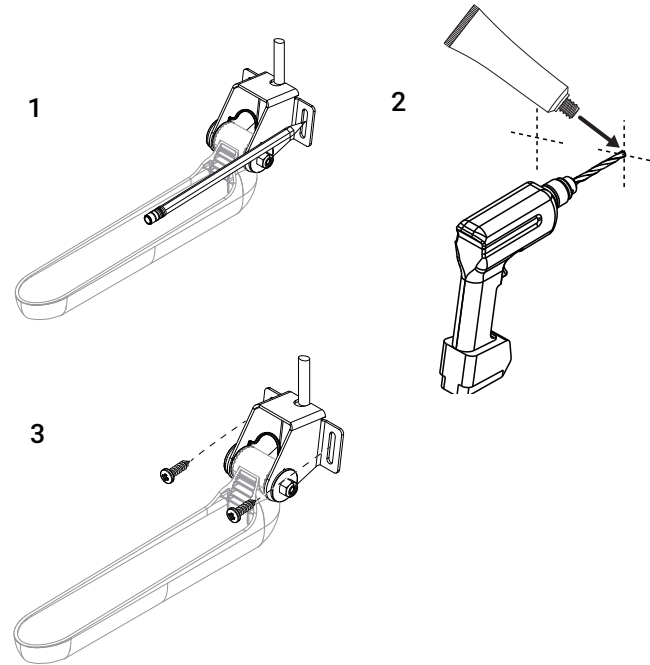
- **Note:**
- L'esempio sopra descrive una configurazione convenzionale con rotazione dell'elica in senso orario. Se l'elica ruota in senso antiorario, montarlo a sinistra.
 - Montare il trasduttore lontano da aperture dello scafo, strozzature, montanti, correttori d'assetto o qualsiasi struttura che possa interferire con il flusso dell'acqua sul trasduttore.
 - Se si esegue il montaggio in una posizione in cui il trasduttore fuoriesce dall'acqua, ad esempio quando l'imbarcazione plana, il sonar non funzionerà quando il trasduttore è fuori dall'acqua.

Assemblaggio



→ **Nota:** L'impostazione della coppia è di 1,70 N·m (15 lb-ft).

Installazione sullo specchio di poppa

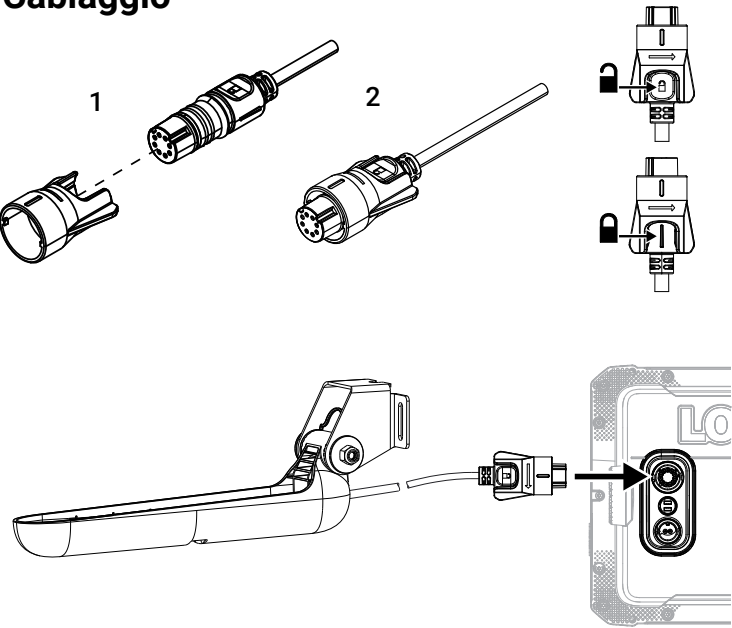


Fori guida consigliati:

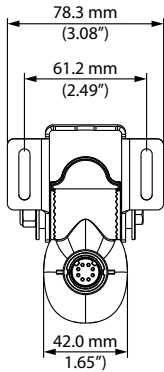
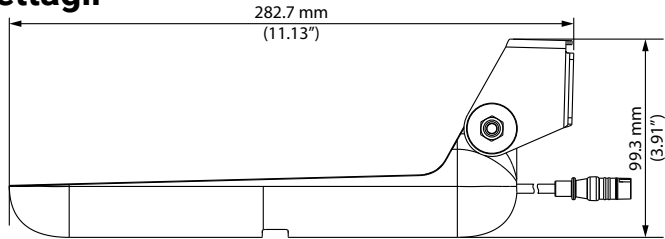
Materiali morbidi	Ø 3,7-4,0 mm (5/32")
Materiali duri	Ø 4,2-4,7 mm (3/16")

→ **Nota:** Utilizzare un sigillante marino di alta qualità per riempire i fori di guida.

Cablaggio



Dettagli

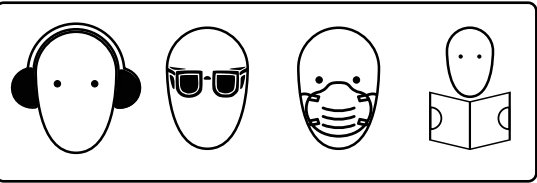


Dati ambientali	
Temp. operativa dell'acqua	Da 0 °C a 55 °C (da 5 °F a 131 °F)
Temp. di conservazione	Da -30 °C a 35 °C (da 32 °F a 95 °F)
Fisiche	
Peso	0,48 kg (1,06 lb)
Lunghezza del cavo	6 m
Montaggio	Da poppa
Sonar	
Uscita	Profondità, temperatura, SideScan®, e DownScan Imaging™
Frequenza	Sonar: 200 kHz/CHIRP ad alta frequenza DownScan Imaging™: 455 kHz, 800 kHz SideScan®: 455 kHz, 800 kHz
Larghezza del fascio (-3 dB)	Sonar: 44° a 200 kHz/CHIRP ad alta frequenza DownScan Imaging™: 55° x 2,5° 455 kHz 35° x 1,5° 800 kHz SideScan®: 55° x 0,8° 455 kHz 35° x 0,5° 800 kHz
Profondità massima	Sonar: 152 m (500 ft) 200 kHz/CHIRP ad alta frequenza DownScan Imaging™: 91 m (300 ft) 455 kHz 46 m (150 ft) 800 kHz SideScan®: 183 m (600 ft) da un lato all'altro 455 kHz 91 m (300 ft) da un lato all'altro 800 kHz
Velocità massima	57 nodi (55 mph)

Versione documento: 001

©2024 Navico Group. Tutti i diritti riservati. Navico Group è una divisione di Brunswick Corporation.

®Reg. U.S. Pat. & Tm. Off e marchi ™.
Visitare il sito www.navico.com/intellectual-property per i diritti di marchio globali e gli accreditati per Navico Holding AS e altre entità.



⚠ ATTENZIONE: consultare il documento **Sicurezza, esclusione di responsabilità e conformità dei trasduttori** incluso nella confezione del prodotto per avvertenze dettagliate e altre importanti informazioni sulla sicurezza relative al trasduttore.