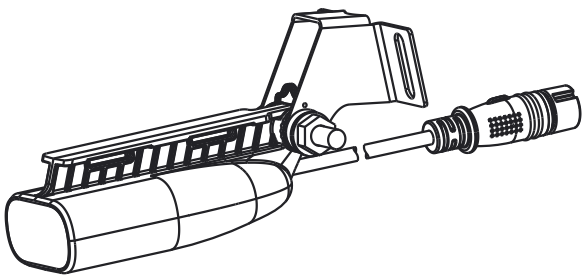


LOWRANCE®

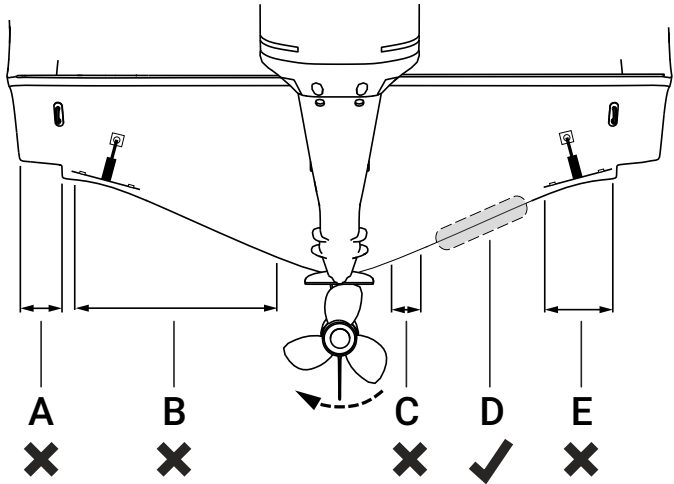
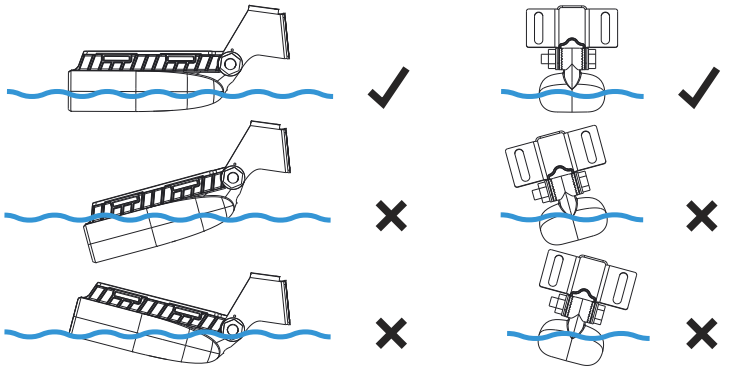
SPLITSHOT™ HD

TRASDUTTORE

GUIDA PER L'INSTALLAZIONE



Linee guida per il montaggio sullo specchio di poppa

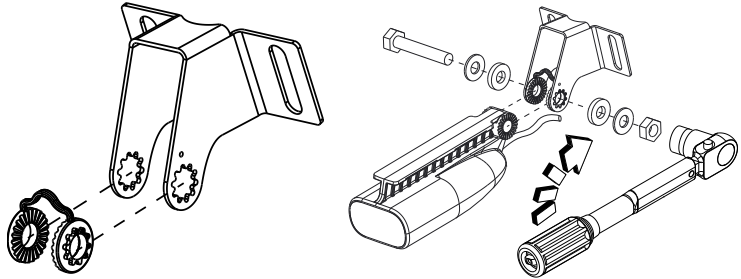


- A** Corso di fasciame planante: evitare di eseguire il montaggio
- B** Evitare il montaggio a meno di 1 m (3,3 ft) a sinistra dell'elica
- C** Evitare il montaggio ameno di 7,5 cm (3 in) a dritta dell'elica
- D** Posizione di montaggio ottimale: flusso dell'acqua indisturbato
- E** I correttori di assetto possono causare turbolenze: evitare di eseguire il montaggio

→ **Nota:**

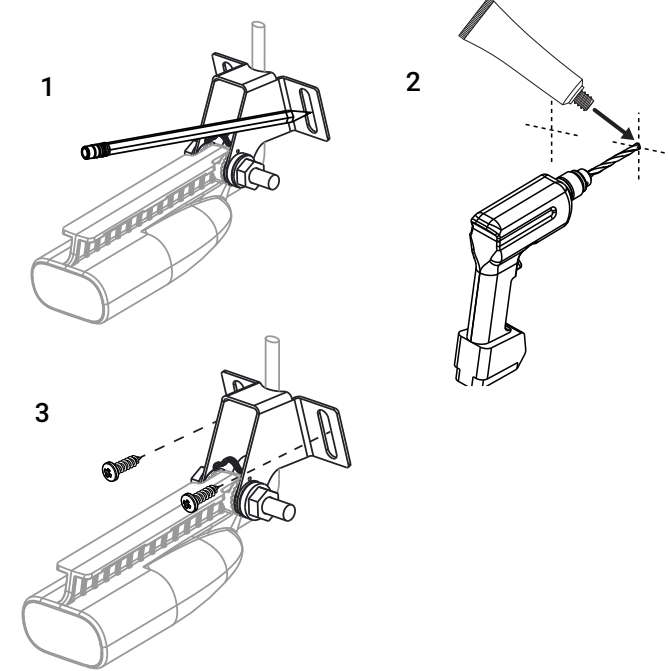
- L'esempio sopra descrive una configurazione convenzionale con rotazione dell'elica in senso orario. Se l'elica ruota in senso antiorario, montarlo a sinistra.
- Montare il trasduttore lontano da aperture dello scafo, strozzature, montanti, correttori d'assetto o qualsiasi struttura che possa interferire con il flusso dell'acqua sul trasduttore.
- Se si esegue il montaggio in una posizione in cui il trasduttore fuoriesce dall'acqua, ad esempio quando l'imbarcazione plana, il sonar non funzionerà quando il trasduttore è fuori dall'acqua.

Assemblaggio



→ **Nota:** L'impostazione della coppia è di 1,70 N·m (15 lb·ft).

Installazione sullo specchio di poppa

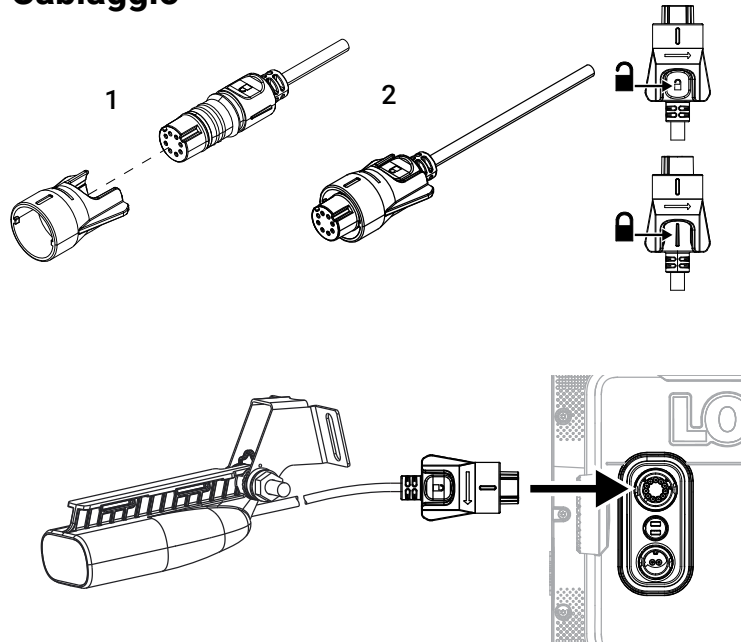


Fori guida consigliati:

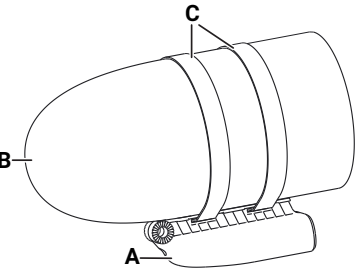
Materiali morbidi	Ø 3,7-4,0 mm (5/32")
Materiali duri	Ø 4,2-4,7 mm (3/16")

→ **Nota:** Utilizzare un sigillante marino di alta qualità per riempire i fori di guida.

Cablaggio



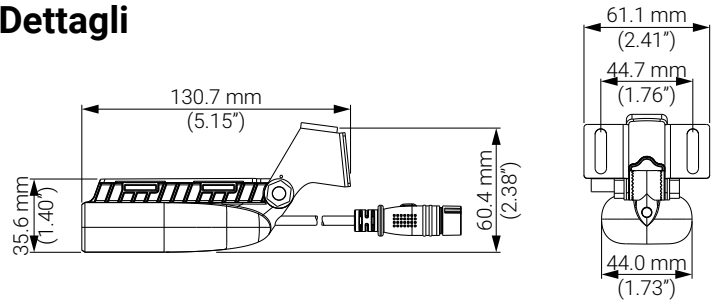
Installazione del motore per la pesca alla traina



- A** Trasduttore SplitShot™
- B** Testata del motore per pesca alla traina
- C** Morsetti

→ **Nota:** morsetti non inclusi.

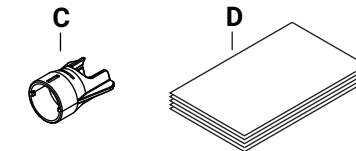
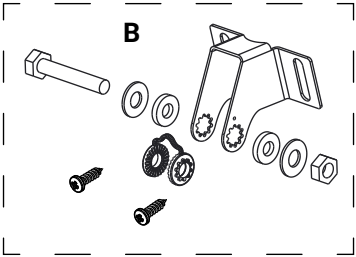
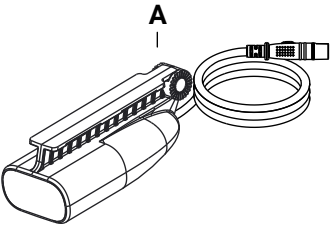
Dettagli



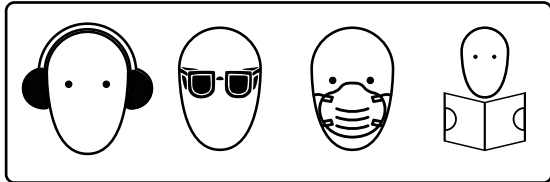
Dati ambientali	
Temp. operativa dell'acqua	Da 0 °C a 35 °C (da 32 °F a 95 °F)
Temp. di conservazione	Da -30 °C a 70 °C (da -22 °F a 158 °F)
Fisiche	
Peso	0,26 kg (0,58 lb)
Lunghezza del cavo	6 m
Montaggio	Specchio di poppa o motore per la pesca alla traina
Sonar	
Uscita	Profondità, temperatura e DownScan Imaging™
Frequenza	Sonar: 200 kHz/CHIRP* ad alta frequenza DownScan Imaging™: 455 kHz, 800 kHz
Larghezza del fascio (-3 dB)	Sonar: 44° a 200 kHz/CHIRP* ad alta frequenza DownScan Imaging™: 55° x 3° a 455 kHz 35° x 1,6° a 800 kHz
Profondità massima	Sonar: 152 m (500 ft) 200 kHz/CHIRP* ad alta frequenza DownScan Imaging™: 91 m (300 ft) 455 kHz 46 m (150 ft) 800 kHz
Velocità massima	57 nodi (55 mph)

* CHIRP disponibile solo sulle unità dotate di sonar e chartplotter.

Contenuto della confezione



- A** Trasduttore con cavo
- B** Kit di montaggio sullo specchio di poppa
- 1 bullone
 - 1 dado di arresto
 - 2 rondelle in metallo
 - 2 rondelle in gomma
 - 1 staffa
 - 1 chiave a cricchetto
 - 2 viti autofilettanti, n. 10
- C** Bloccafilo
- D** Documentazione



⚠ ATTENZIONE: consultare il documento **Sicurezza, esclusione di responsabilità e conformità dei trasduttori** incluso nella confezione del prodotto per avvertenze dettagliate e altre importanti informazioni sulla sicurezza relative al trasduttore.