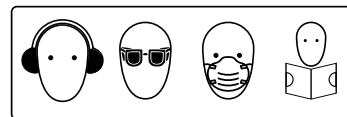


# Telaio di supporto Recon™



**⚠ AVVERTENZA:** il dispositivo deve essere installato secondo le istruzioni descritte in questo manuale. La mancata osservanza di questa precauzione potrebbe causare lesioni personali, danni all'imbarcazione e/o scarse prestazioni del prodotto.

**⚠ AVVERTENZA:** l'esecuzione di interventi di assistenza o manutenzione senza aver prima scollegato la batteria può causare danni al prodotto, lesioni personali o morte a causa di incendi, esplosioni, scosse elettriche o avviamento imprevisto del motore. Scollegare sempre i cavi della batteria dalla batteria prima di effettuare qualsiasi tipo di intervento di manutenzione, assistenza, installazione o rimozione di parti e componenti del motore.

## Contenuto della confezione

- 1 telaio di sinistra
- 1 telaio di dritta
- 12 viti a testa esagonale 1/4-20 x 7/16

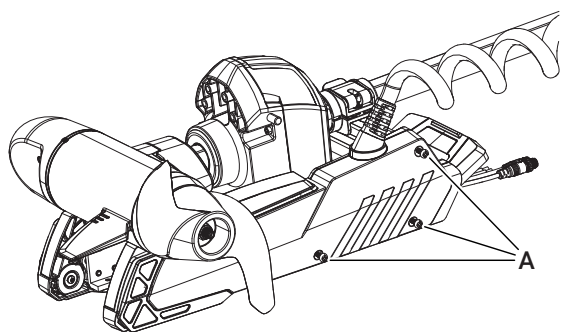
## Strumenti necessari

- Cacciavite Phillips n. 2
- Chiave a brugola da 4 mm (5/32 di pollice)
- Chiave dinamometrica

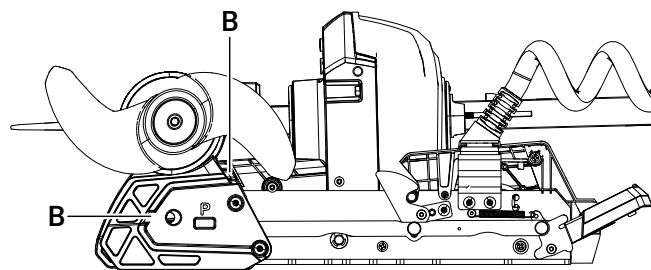
## Installazione

Per rimuovere le viti a testa esagonale a sinistra e a dritta esistenti:

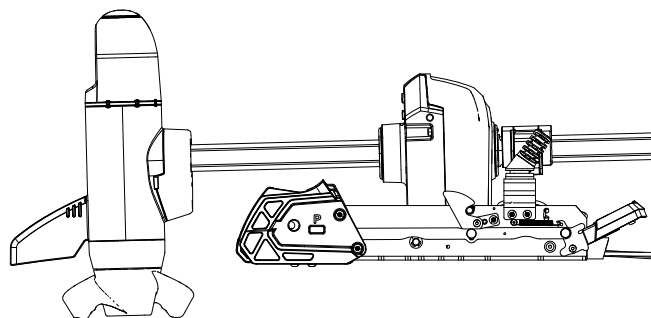
- 1 Scollegare il cavo di alimentazione del motore per pesca alla traina dalla batteria (o scollegare il cavo di alimentazione se si utilizza una spina e una presa).
  - 2 Utilizzando un cacciavite Phillips n. 2, allentare le viti della piastra laterale su entrambi i lati del supporto (A).
- **Nota:** le viti sono trattenute da rondelle.



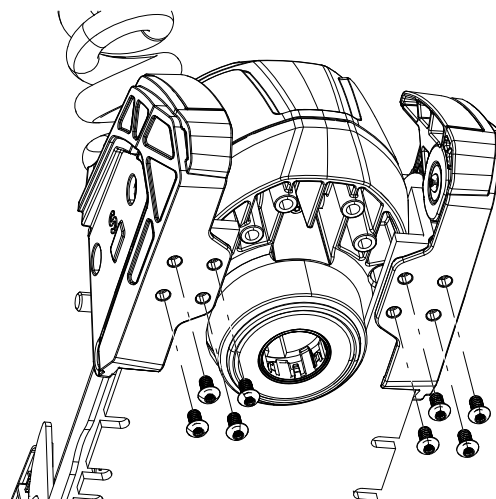
- 3 Rimuovere le piastre laterali facendo attenzione a non danneggiare le linguette di posizionamento quando escono dalle rispettive fessure (B).



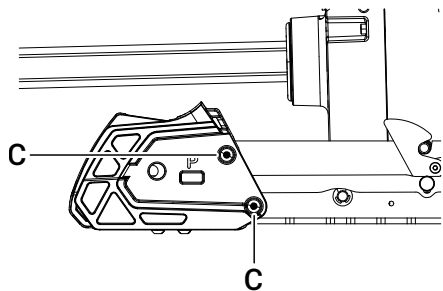
- 4 Premere la leva di rilascio stivaggio/dispiegamento e far scorrere l'unità inferiore fuori dal telaio, mantenendo la trasmissione in posizione di stivaggio. Lasciare ruotare l'unità inferiore in modo che si fermi in posizione verticale.



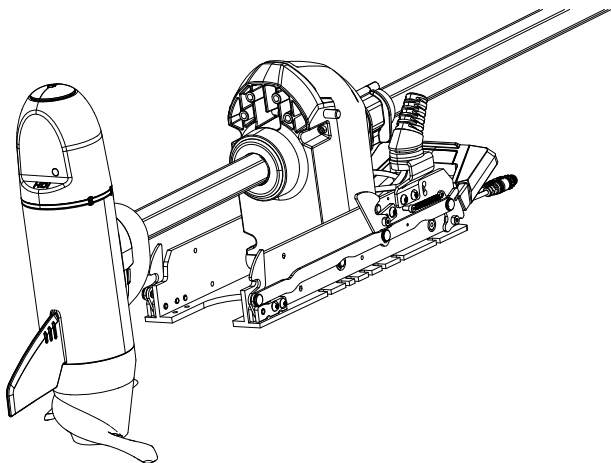
- 5 Con una chiave a brugola da 4 mm (5/32 di pollice), rimuovere le quattro viti a testa esagonale da 1/4-20 x 7/16 dal lato inferiore di ciascun telaio.



- 6 Con una chiave a brugola da 4 mm (5/32 di pollice) (o chiave a cricchetto con punta a brugola da 5/32), rimuovere le due viti a testa esagonale (C) da 1/4-20 x 7/16 dal lato di ciascun telaio.



- 7 Rimuovere i telai dal supporto



Per collegare i nuovi telai laterali a sinistra e a dritta:

- 8 Posizionare il telaio di sinistra (contrassegnato con P) e il telaio di dritta (contrassegnato con S) sul supporto.
- **Nota:** la nuova bulloneria del telaio include un frenafili pre-applicato. Non utilizzare la vecchia bulloneria.
- 9 Installare quattro nuove viti esagonali 1/4-20 x 7/16 (in dotazione) sul lato inferiore di ciascun telaio. Serrare a una coppia di 2,71 Nm (24 pollici-libbre).
- 10 Installare due nuove viti esagonali 1/4-20 x 7/16 (in dotazione) sul lato di ciascun telaio. Serrare a una coppia di 2,71 Nm (24 pollici-libbre).
- 11 Riportare l'unità inferiore nella posizione di stivaggio nel telaio.
- 12 Rimontare le piastre laterali sul supporto, allineando le linguette di posizionamento e posizionando il lato a babordo intorno al serracavo.
- 13 Fissare nuovamente le viti della piastra laterale e serrarle a una coppia di 1,69 Nm (15 pollici-libbre).