

Specifiche tecniche

Display	
Risoluzione	800 x 480
Angoli di visualizzazione in gradi	80° in alto/in basso/a sinistra/a destra
Elettriche	
Tensione di alimentazione	12 V CC (10,8 - 18 V CC)
Consumo energetico (max)	3,48 W (290 mA a 12 V CC)
Valore nominale del fusibile consigliato	3 A
Dati ambientali	
Intervallo di temperature operative	Da -15 °C a 55 °C (da 5 °F a 131 °F)
Temperatura di stoccaggio	Da -20 °C a 60 °C (da 4 °F a 140 °F)
Livello d'impermeabilità	IPX7
Interfaccia/Connettività	
Sonar	1 porta (compatibile con SplitShot e TripleShot)
Lettore di schede	1 slot (microSD® fino a 32 GB)
Fisiche	
Dimensioni	Consultare la sezione dimensioni di questo documento
Peso (solo display)	0,46 kg (1,01 lb)
Tipo di montaggio	Montaggio ad incasso o su staffe cardaniche

Accessori

I seguenti accessori sono venduti separatamente e disponibili presso il rivenditore locale.

	Cover parasole	000-16249-001
	Kit di guarnizione per dashboard	000-16253-001

Marchi

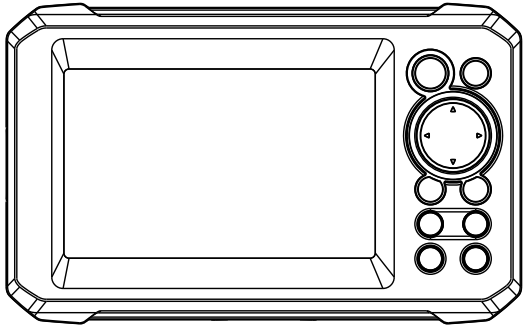
©Reg. U.S. Pat. & Tm. Off e marchi ™.
Visitare il sito www.navico.com/intellectual-property per i diritti di marchio globali e gli accrediti per Navico Holding AS e altre entità.

- Navico® è un marchio di Navico Group.
- Lowrance® è un marchio registrato di Navico Group.
- EAGLE® è un marchio registrato di Navico Group.
- SD® e microSD® sono marchi di SD-3C, LLC.

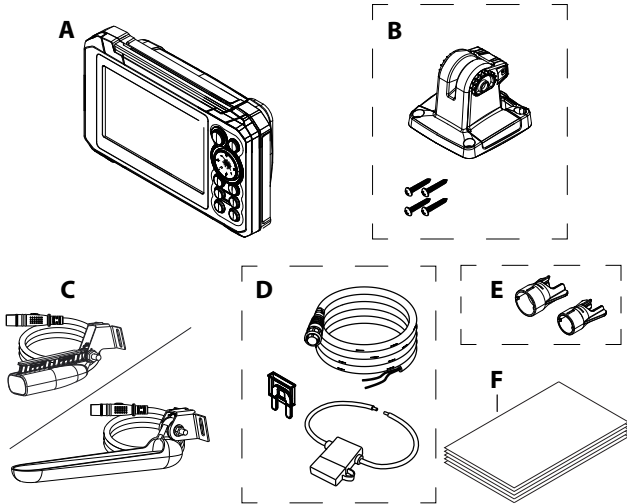


LOWRANCE®

EAGLE® 5
Guida all'installazione
e dima di montaggio

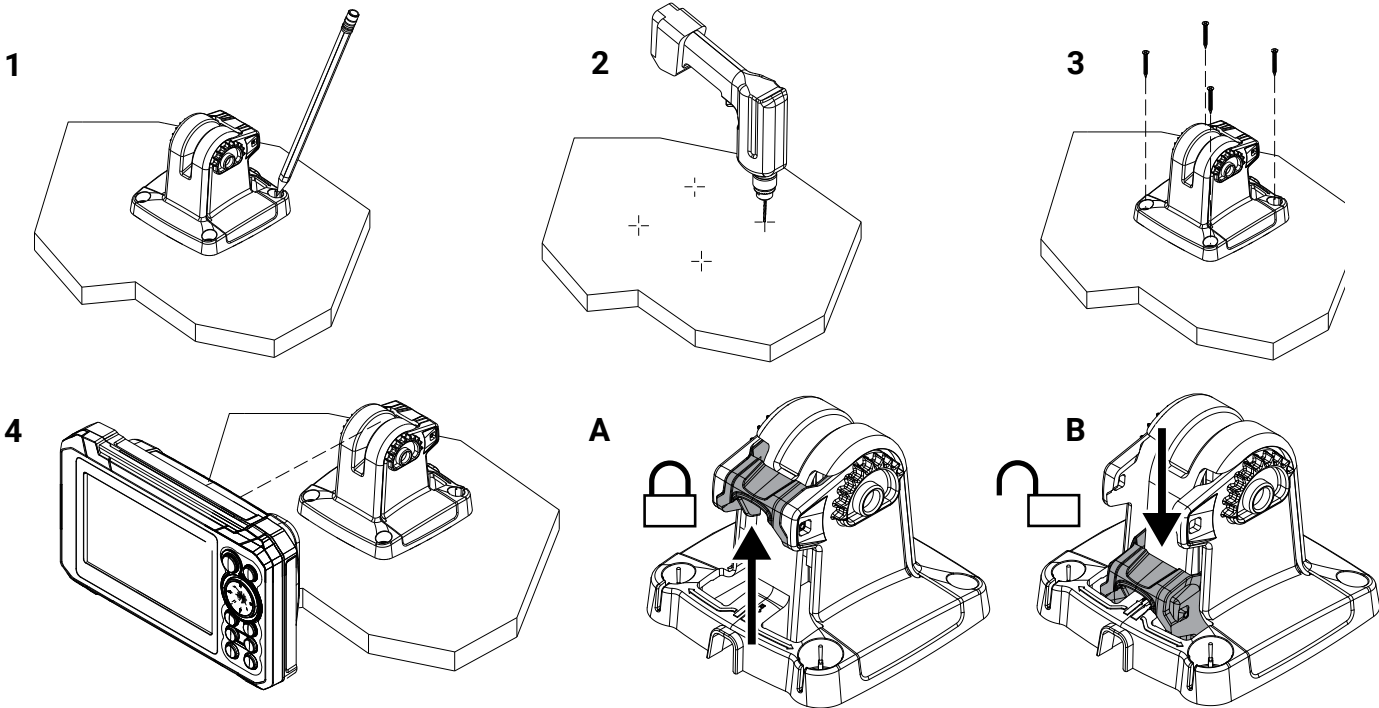


Contenuto della confezione



- A Unità display EAGLE 5
- B Kit di staffe cardaniche
- C Trasduttore skimmer SplitShot o TripleShot
- D Kit di cavi di alimentazione
- E Bloccafilo
- F Documentazione

Montaggio delle staffe cardaniche

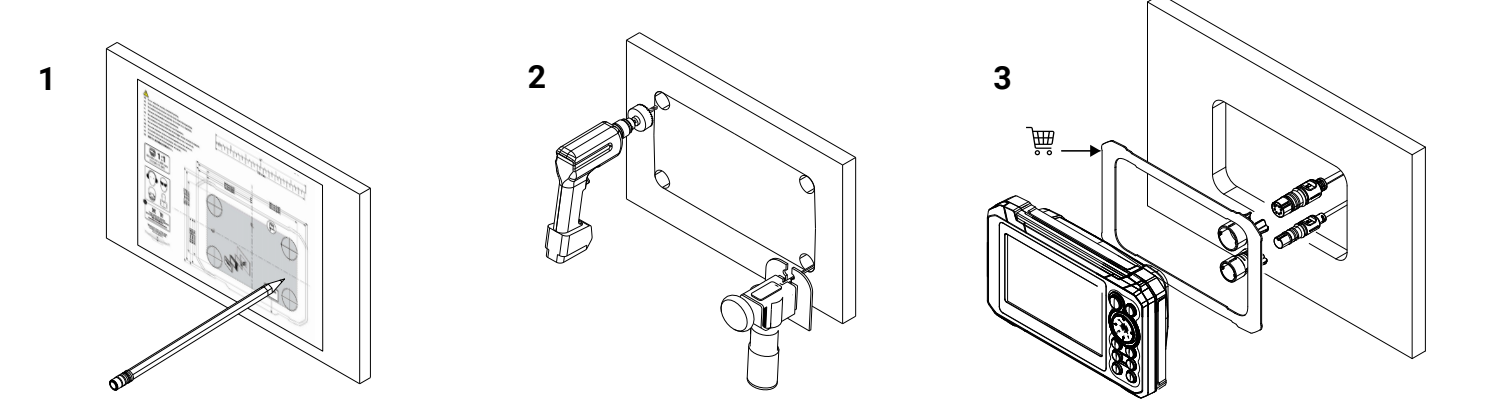


AVVERTENZA: Indossare sempre occhiali, protezioni per le orecchie e maschere antipolvere appropriati durante la foratura, il taglio o la levigatura. Ricordarsi di controllare il lato opposto di tutte le superfici durante la foratura o il taglio.

Fori di riferimento consigliati

Materiali morbidi/duri	Ø 3,8 - 4,8 mm (3/16")
------------------------	------------------------

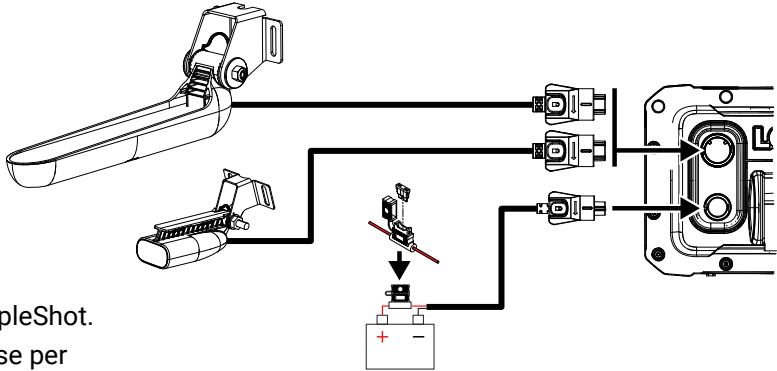
Montaggio su pannello



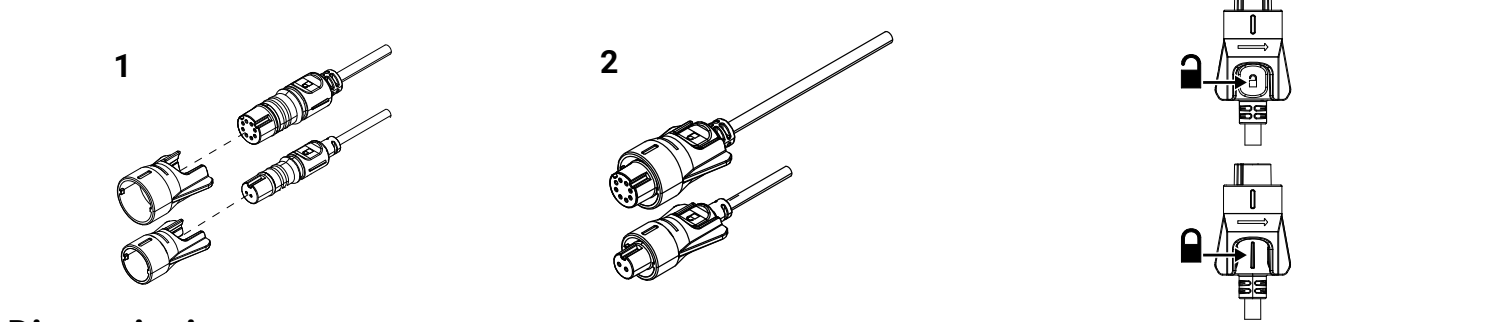
AVVERTENZA: Il montaggio su pannello può influire sulle prestazioni del GPS.

Cablaggio

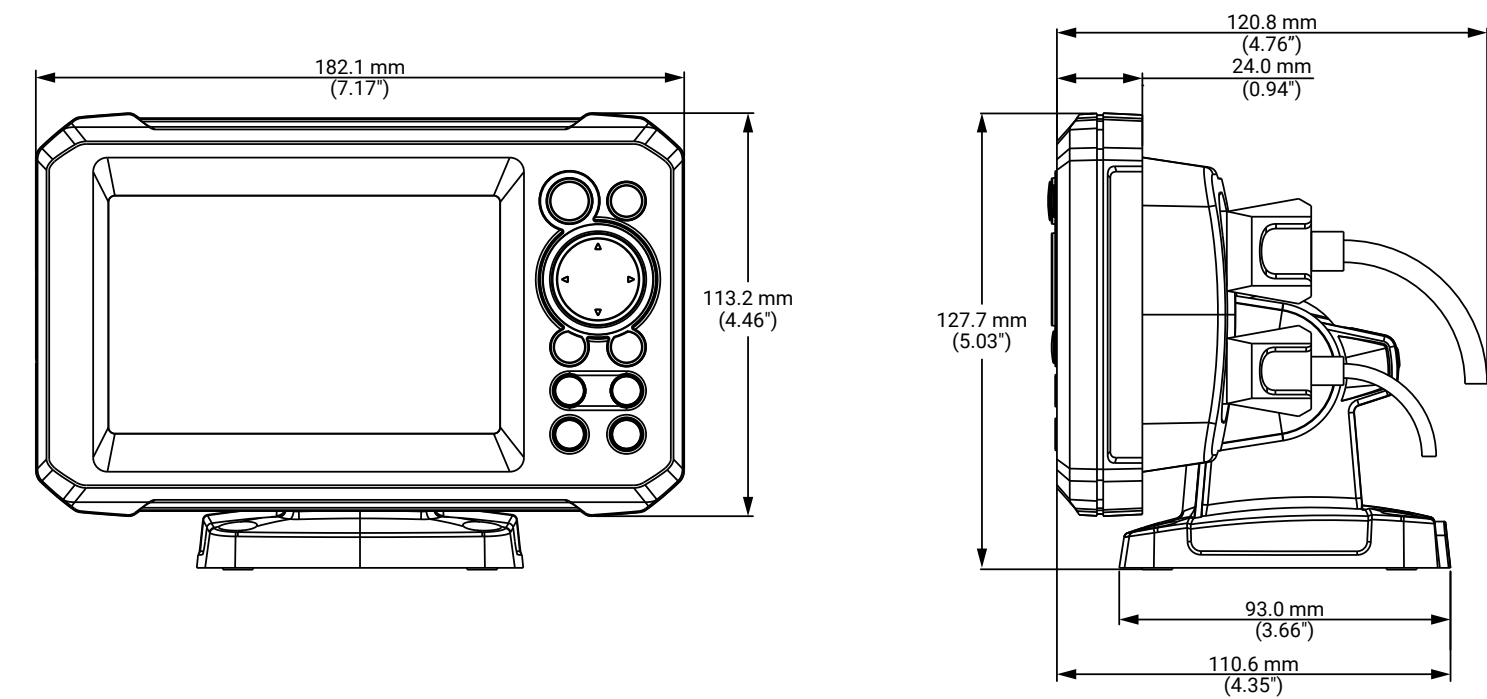
- **Nota:**
- Collegare un trasduttore SplitShot o TripleShot.
 - Fare riferimento alle informazioni incluse per l'installazione del trasduttore.



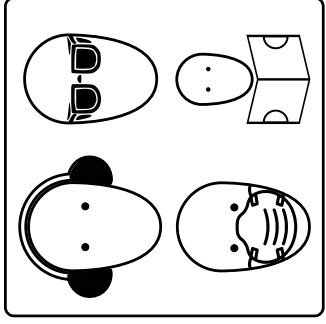
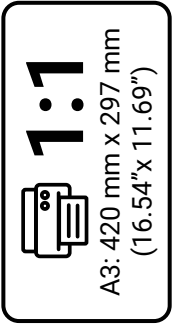
Bloccafile



Dimensioni



EN Do not resize this mounting template if printing.
DE Ändern Sie beim Ausdrucken nicht die Größe dieser Montagevorlage.
ES No cambie el tamaño de esta plantilla de montaje si va a imprimirla.
FI Älä muuta kiinnitysmallin kokoa tulostettaessa.
FR Ne redimensionnez pas ce gabarit en cas d'impression.
IT Non cambiare le dimensioni della dima di montaggio nel caso si decida di stamparla.
NL Pas het formaat van deze montagesjabloon niet aan als u hem afdrukt.
NO Ikke endre størrelsen på denne monteringsmalen hvis den skrives ut.
PT Se imprimir este modelo de montagem, não o redimensione.
SV Ändra inte storlek på monteringsmallen vid utskrift.
ZH 如果打印, 请勿调整此安装模板的大小。



* Suncover sold separately
Capot de protection d'écran vendu séparément
SKU: 000-16249-001
* Dash gasket sold separately
Joint de tableau de bord vendu séparément
SKU: 000-16253-001
www.lowrance.com/dealer-locator

Maximum curve of the dash
Courbe maximale du tiret
0.5 mm (0.02")

