

Scansionare qui per salvare una copia

Guida di avvio rapido per EAGLE® 4x Italiano

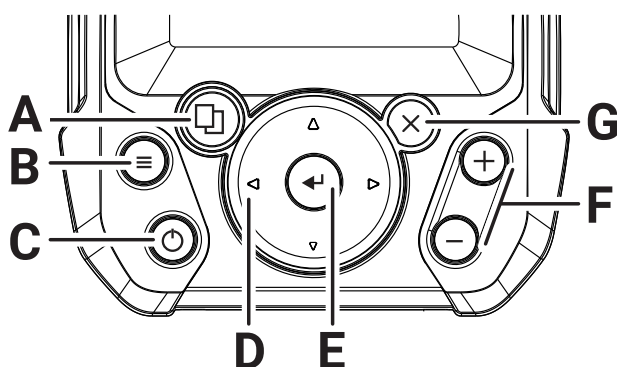
Questo documento descrive i comandi di base del display multifunzione Lowrance® Eagle® 4x.

Per la versione più recente di questo documento e il manuale dell'operatore completo, visitare il sito:

www.lowrance.com/downloads/eagle.

→ **Nota:** consultare il manuale di installazione allegato prima di accendere l'unità.

Tasti di controllo fisici



- A Pagine** Premere per passare da una pagina all'altra.
- B Menu** Premere una volta per visualizzare le impostazioni dell'applicazione.
- C Alimentazione** Premere una volta per visualizzare la finestra di dialogo **Controlli sistema**.
Tenere premuto per accendere/spegnere l'unità.
Brevi pressioni ripetute consentono di scorrere i livelli di retroilluminazione.
- D Frecce** Premere per spostarsi tra i menu.
- E Conferma** Premere per confermare una selezione in un menu o una finestra di dialogo.
- F Zoom** Premere per ingrandire l'immagine.
- G Esci** Premere per tornare al menu precedente e per chiudere una finestra di dialogo.

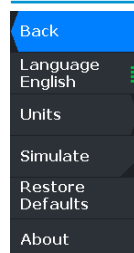
Controlli sistema



Premere una volta il tasto di accensione per accedere alla finestra di dialogo **Controlli sistema** (System Controls) e:

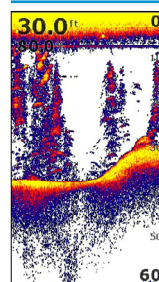
- Accendere/Spegnere l'unità
- Regolare la **Luminosità** (Brightness)
- Attivare/Disattivare la **Modalità notturna** (Night Mode)
- Interrompere/Attivare il sonar.

Impostazioni di sistema



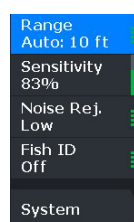
È possibile accedere al menu delle impostazioni del sistema in fondo ai menu delle impostazioni di sonar e flasher.

Sonar



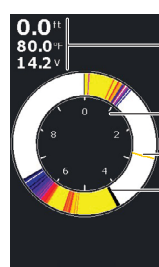
L'applicazione Sonar mostra un'immagine dell'acqua e del fondale marino sotto l'imbarcazione, consentendo di rilevare la presenza di pesci e di esaminare la struttura del fondale.

Utilizzare i tasti di zoom per visualizzare parti differenti della colonna d'acqua.



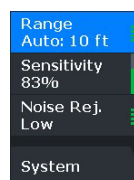
Per impostazione predefinita, l'unità è impostata sulla modalità **Auto** e tutte impostazioni dell'app Sonar sono automatizzate. Premere il tasto menu per accedere alle impostazioni Sonar da personalizzare.

Flasher



L'applicazione Flasher mostra una vista immediata del segnale del sonar, utilizzata comunemente in situazioni come la pesca sul ghiaccio e la pesca vertical jigging.

- A** Dati digitali
- B** Scala della distanza
- C** Attività nella colonna d'acqua
- D** Profondità



Per impostazione predefinita, l'unità è impostata sulla modalità **Auto** e tutte impostazioni dell'app Flasher sono automatizzate. Premere il tasto Menu per accedere alle impostazioni Flasher da personalizzare.