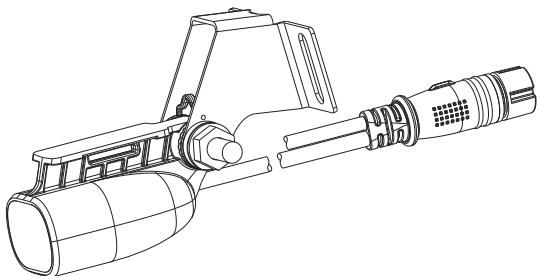
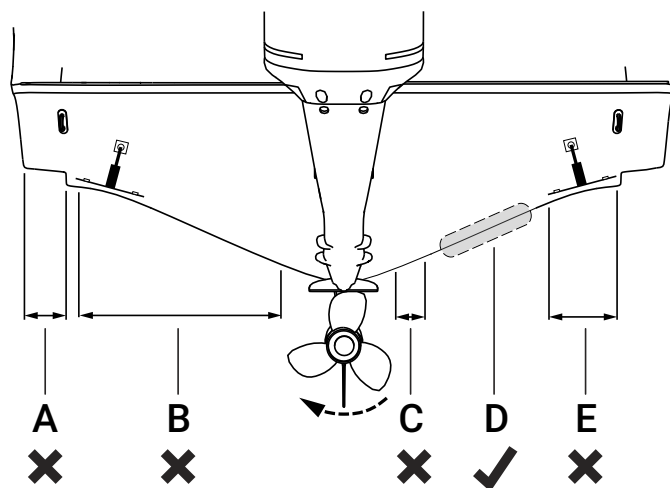
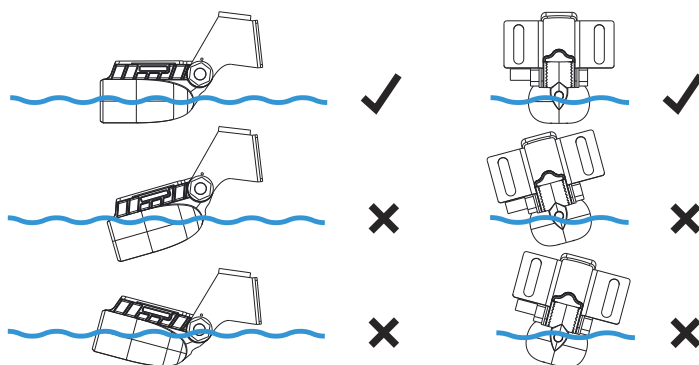


LOWRANCE®

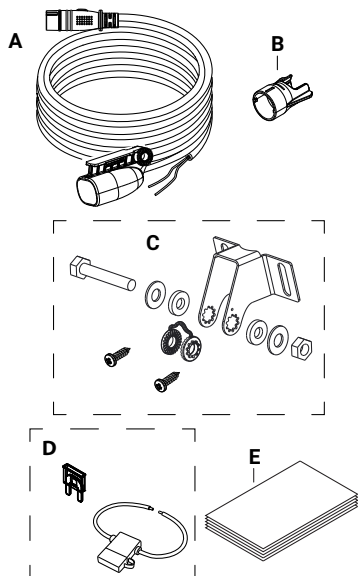
TRASDUTTORE BULLET SKIMMER GUIDA PER L'INSTALLAZIONE



Linee guida per il montaggio sullo specchio di poppa



Contenuto della confezione

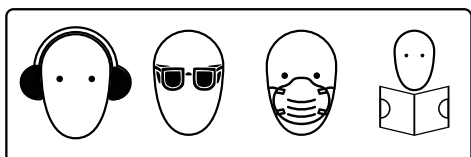


- A** Trasduttore con cavo
- B** Bloccafilo
- C** Kit di montaggio sullo specchio di poppa
 - 1 bullone
 - 1 dado di arresto
 - 2 rondelle in metallo
 - 2 rondelle in gomma
 - 1 staffa
 - 1 chiave a cricchetto
 - 2 viti autofilettanti, n. 10
- D** Fusibile e portafusibile
- E** Documentazione

- A** Corso di fasciame planante: evitare di eseguire il montaggio
- B** Eseguire il montaggio ad almeno 1 m (3,3 ft) a sinistra dell'elica
- C** Eseguire il montaggio ad almeno 7,5 cm (3 in) a dritta dell'elica
- D** Posizione di montaggio ottimale: flusso dell'acqua indisturbato
- E** I correttori di assetto possono causare turbolenze: evitare di eseguire il montaggio

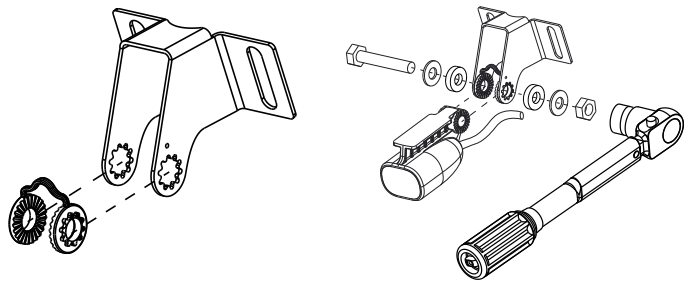
→ Nota:

- L'esempio sopra descrive una configurazione convenzionale con rotazione dell'elica in senso orario. Se l'elica ruota in senso antiorario, montarlo a sinistra.
- Montare il trasduttore lontano da aperture dello scafo, strozzature, montanti, correttori d'assetto o qualsiasi struttura che possa interferire con il flusso dell'acqua sul trasduttore.
- Se si esegue il montaggio in una posizione in cui il trasduttore fuoriesce dall'acqua, ad esempio quando l'imbarcazione plana, il sonar non funzionerà quando il trasduttore è fuori dall'acqua.



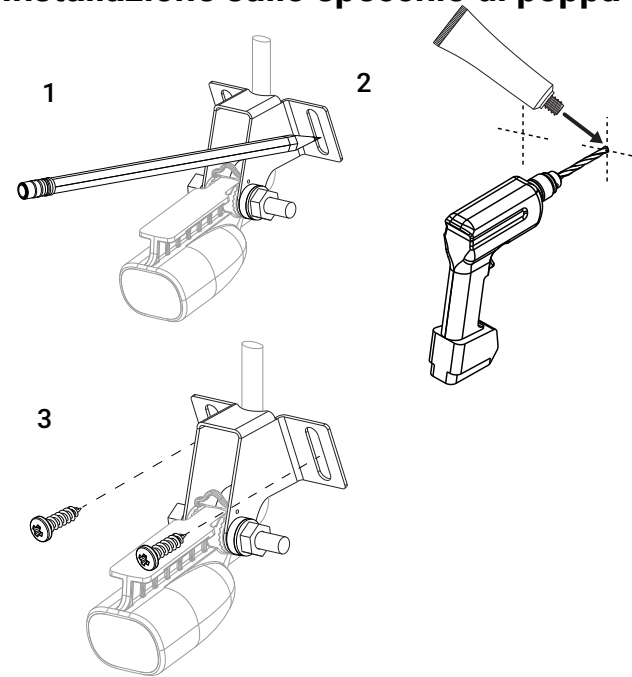
⚠ ATTENZIONE: consultare il documento **Sicurezza, esclusione di responsabilità e conformità dei trasduttori** incluso nella confezione del prodotto per avvertenze dettagliate e altre importanti informazioni sulla sicurezza relative al trasduttore.

Assemblaggio



➔ **Nota:** L'impostazione della coppia è di 1,70 N·m (15 lb-ft).

Installazione sullo specchio di poppa

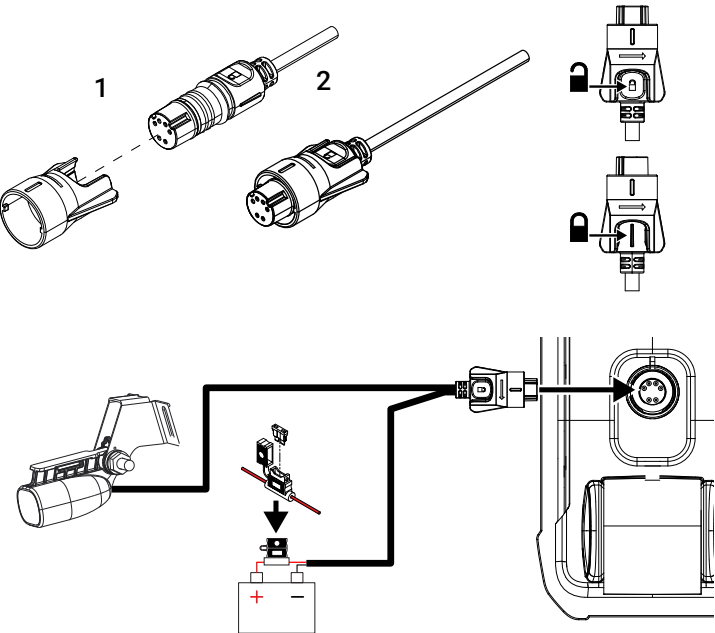


Fori guida consigliati:

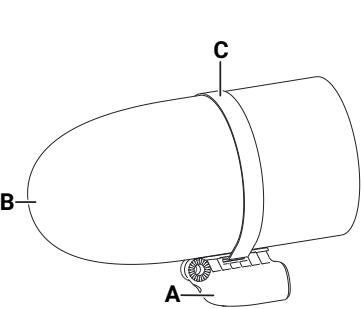
Materiali morbidi	Ø 3,7-4,0 mm (5/32")
Materiali duri	Ø 4,2-4,7 mm (3/16")

➔ **Nota:** Utilizzare un sigillante marino di alta qualità per riempire i fori di guida.

Cablaggio

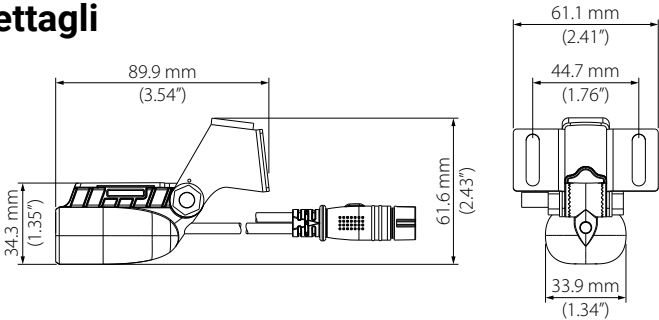


Installazione del motore per la pesca alla traina



- A** Trasduttore Bullet Skimmer
 - B** Testata del motore per pesca alla traina
 - C** Morsetti
- ➔ **Nota:** morsetti non inclusi.

Dettagli



Dati ambientali	
Temp. operativa dell'acqua	Da 0 °C a 35 °C (da 32 °F a 95 °F)
Temp. di conservazione	Da -30 °C a 70 °C (da -22 °F a 158 °F)
Fisiche	
Peso	0,24 kg (0,544 lb)
Lunghezza del cavo	6 m
Montaggio	Specchio di poppa o motore per la pesca alla traina
Sonar	
Uscita	Profondità e temperatura
Frequenza	200 kHz
Larghezza fascio (-3 dB)	44° a 200 kHz
Profondità massima	152 m (500 piedi) a 200 kHz
Velocità massima	57 nodi (55 mph)