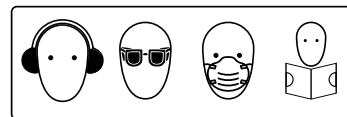


Socle de support Recon™



⚠ AVERTISSEMENT : Installez cet équipement conformément aux instructions fournies. Le non-respect de cette consigne peut entraîner des blessures corporelles, endommager votre bateau et/ou nuire aux performances du produit.

⚠ AVERTISSEMENT : L'entretien ou la maintenance sans avoir préalablement débranché la batterie peut endommager le produit, entraîner des blessures corporelles, voire la mort en raison d'un incendie, d'une explosion, d'un choc électrique ou d'un démarrage inattendu du moteur. Débranchez toujours les câbles de la batterie avant de procéder à la maintenance, à l'entretien, à l'installation ou à la dépose de composants du moteur.

Contenu de la boîte

- 1 socle côté bâbord
- 1 socle côté tribord
- 12 vis hexagonales 1/4 -20 x 7/16

Outils nécessaires

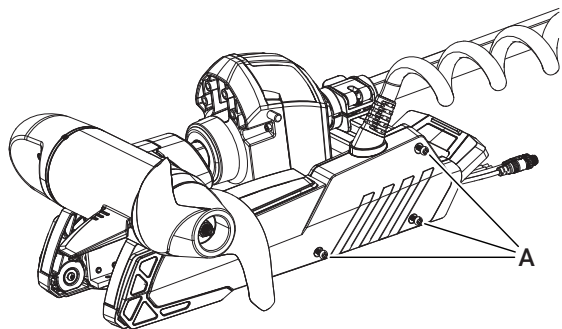
- Tournevis cruciforme Phillips n° 2
- Clé Allen de 4 mm (5/32 po)
- Clé dynamométrique

Installation

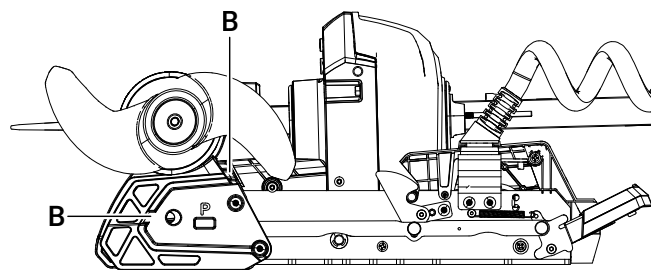
Pour déposer les socles latéraux bâbord et tribord existants :

- 1 Débranchez le câble d'alimentation du moteur électrique avant de la batterie (ou débranchez le câble d'alimentation si vous utilisez une fiche et une prise).
- 2 À l'aide d'un tournevis cruciforme n° 2, desserrez les vis de la plaque latérale des deux côtés du support (A).

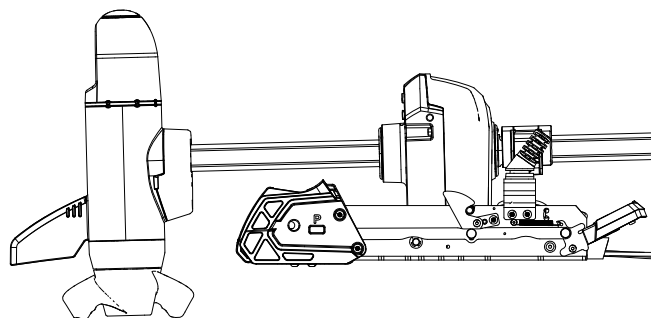
→ **Remarque :** Les vis sont retenues par des rondelles.



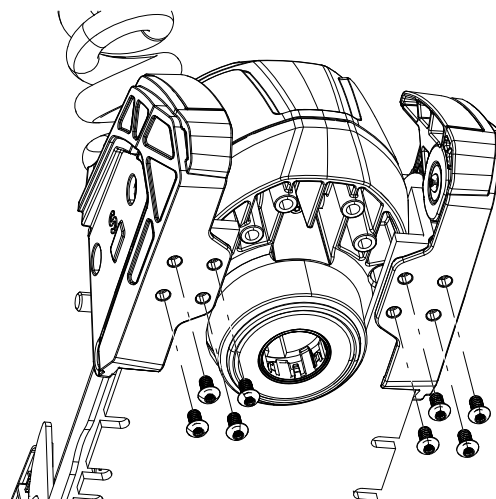
- 3 Déposez les plaques latérales en veillant à ne pas endommager les pattes de positionnement lorsqu'elles sortent de leurs fentes (B).



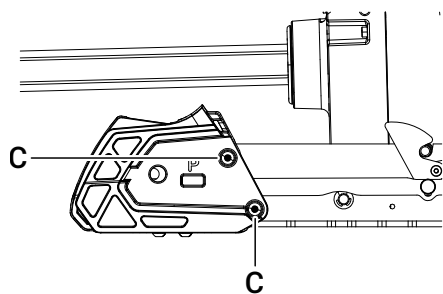
- 4 Appuyez sur le levier de rangement/déploiement et faites glisser l'unité inférieure hors du socle, tout en maintenant la transmission en position de rangement. Laissez l'unité inférieure tourner pour qu'elle conserve son orientation verticale.



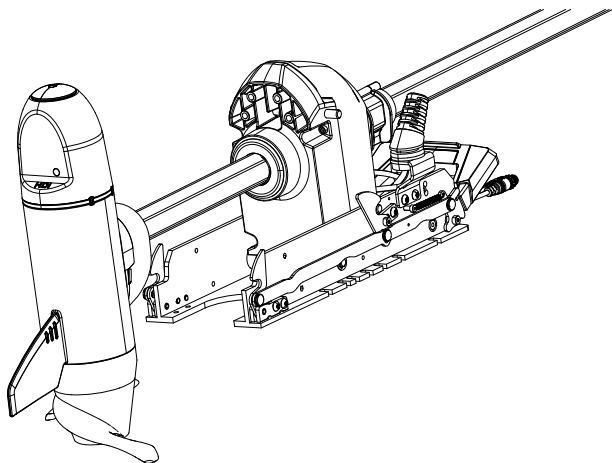
- 5 À l'aide d'une clé Allen de 4 mm (5/32 po), retirez les quatre vis à tête hexagonale 1/4-20 x 7/16 de l'unité inférieure de chaque socle.



- 6 À l'aide d'une clé Allen de 4 mm (5/32 po) (ou d'un cliquet avec embout Allen 5/32), retirez les deux vis à tête hexagonale 1/4-20 x 7/16 (C) du côté de chaque socle.



- 7 Retirez les socles du support.



Pour fixer les nouveaux socles côtés bâbord et tribord :

- 8 Placez le socle côté bâbord (marqué P) et le socle côté tribord (marqué S) sur le support.
- **Remarque :** Le nouveau matériel de fixation du socle inclut un frein-filet pré-appliqué. N'utilisez pas d'ancien matériel.
- 9 Installez quatre nouvelles vis hexagonales 1/4-20 x 7/16 (fournies) sur le dessous de chaque socle. Serrez au couple de 2,71 Nm (24 po-lb).
- 10 Posez deux nouvelles vis hexagonales 1/4-20 x 7/16 (fournies) sur le côté de chaque socle. Serrez au couple de 2,71 Nm (24 po-lb).
- 11 Remplacez l'unité inférieure en position de rangement dans le socle.
- 12 Réinstallez les plaques latérales sur le support en alignant les languettes de positionnement et en plaçant la face bâbord du côté du dispositif anti-tension du câble.
- 13 Serrez de nouveau les vis de la plaque latérale au couple de 1,69 Nm (15 po-lb).