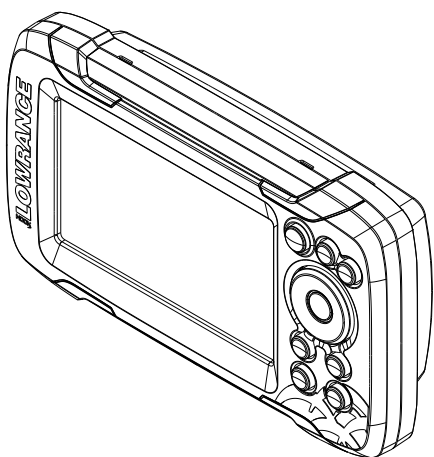


LOWRANCE®

HOOK² 4 GUIDE D'INSTALLATION



Pour consulter les manuels, les spécifications techniques, les certificats et les déclarations, reportez-vous au site Web du produit :

www.lowrance.com



* 9 8 8 - 1 3 1 4 9 - 0 0 1 *

Composants fournis

1. Afficheur

1.



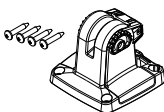
2. Kit de montage d'étrier

- Étrier
- 4x vis autotaraudeuses n°10 X 3/4 PN HD SS

3. Kit de sonde et de câble

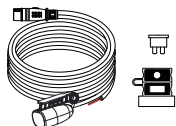
2.

- Câble de sonde et d'alimentation
- Sonde Bullet Skimmer
- Fusible et porte-fusible

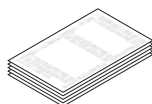


4. Ensemble de documents

3.



4.



Accessoires (vendus séparément)

A. Capot de protection d'écran

référence : 000-14173-001

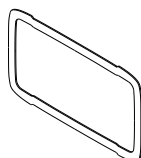
B. Joint d'étanchéité de montage sur le tableau de bord (adhésif)

référence : 000-14186-001

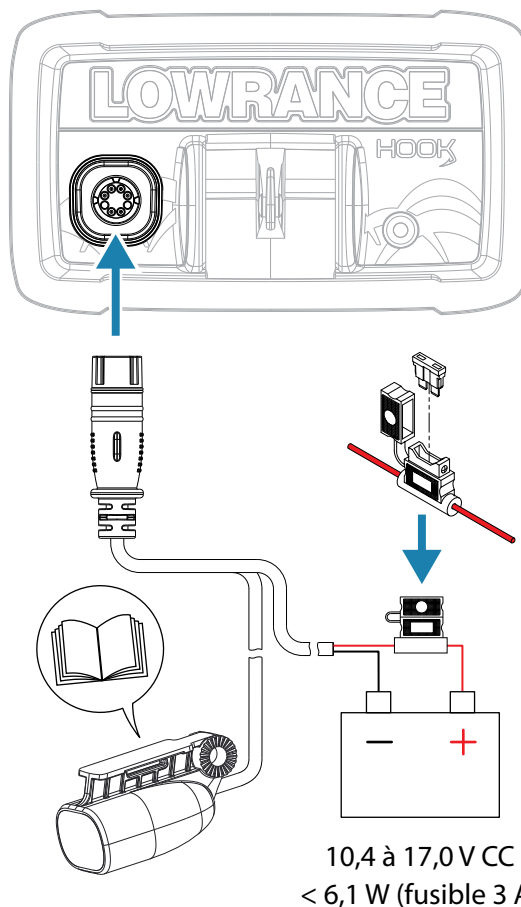
A.



B.

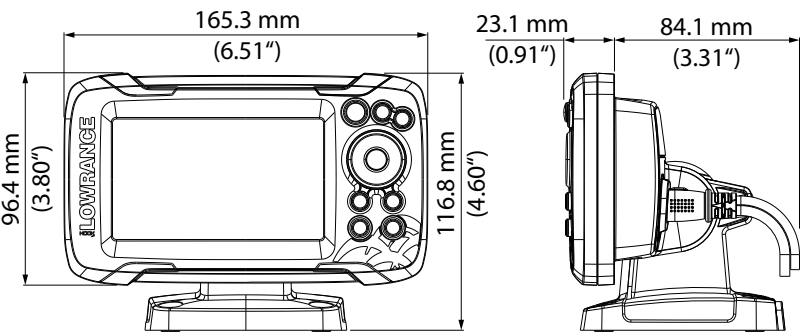



Câblage




10,4 à 17,0V CC
< 6,1 W (fusible 3 A)

Détails

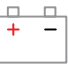





Lisible même en plein soleil




0,27 kg
0,60 lbs




10,4 à 17,0 V CC
< 6,1 W (fusible 3 A)



IPX6
IPX7

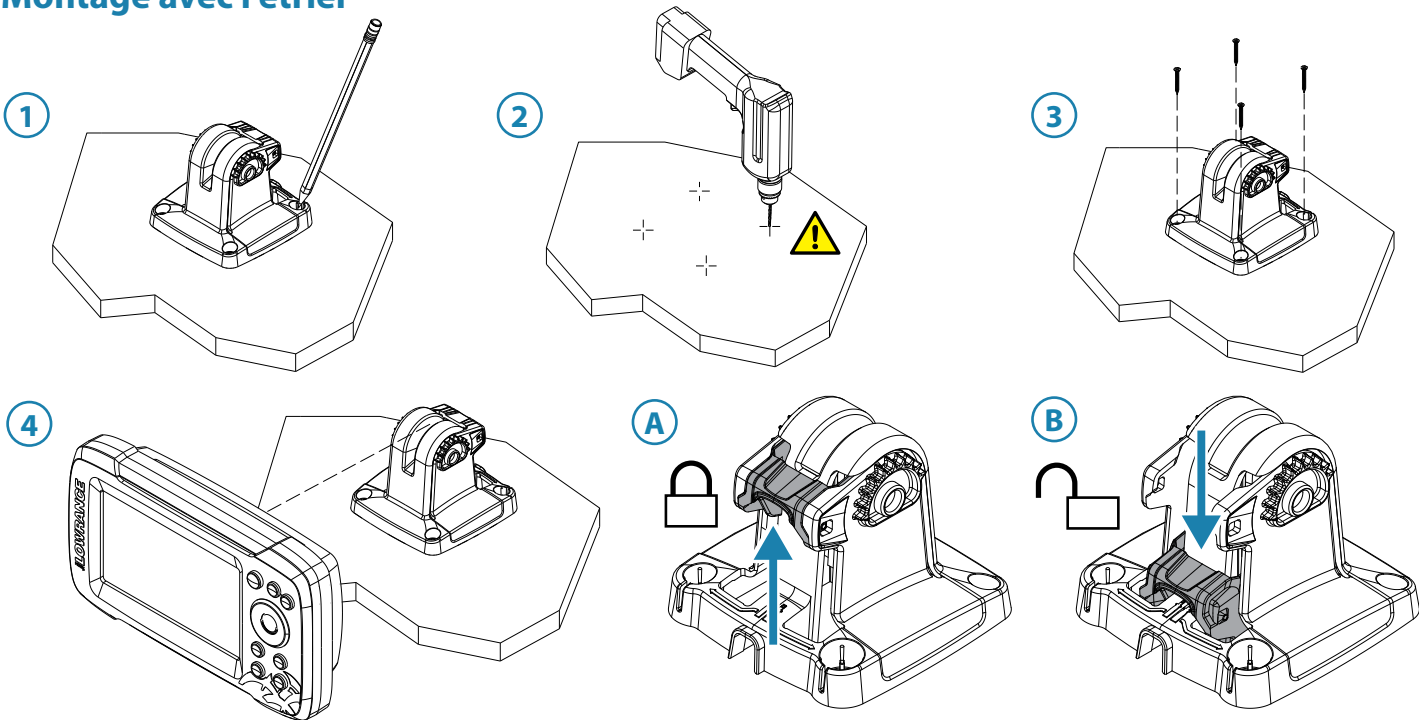


70°/50°, haut/bas
70°/70°, gauche/droite



de -15 °C à +55 °C
de +5 °F à +131 °F

Montage avec l'étrier



⚠ Trous de guidage recommandés.

Matériau	Vis de diamètre 10
Matériaux souples, par exemple contreplaqué	Ø 3,7-4,0 mm (5/32")
Matériaux rigides, par exemple fibre de verre, acrylique, bois dur	Ø 4,1-4,7 mm (3/16")

Montage sur tableau de bord

