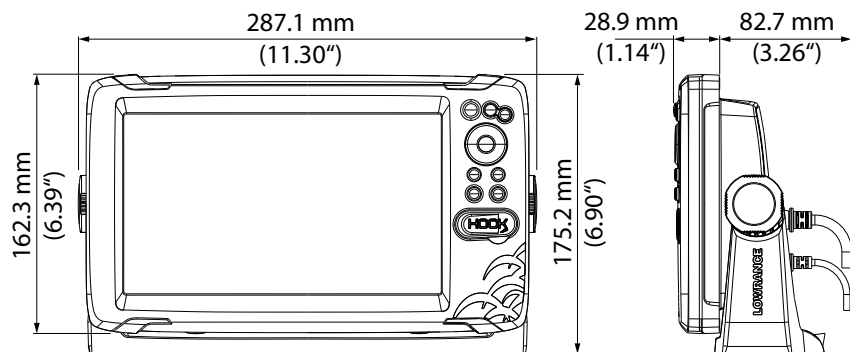


## Détails



Lisible même  
en plein soleil



de -15 °C à +55 °C  
de +5 °F à +131 °F



1,00 kg  
2,20 lbs



1x lecteur de cartes  
Carte micro SD



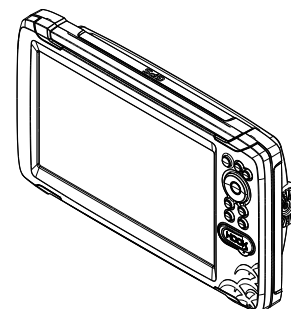
70°/50°, haut/bas  
70°/70°, gauche/droite



IPX6  
IPX7

# LOWRANCE®

## HOOK REVEAL 9 GUIDE D'INSTALLATION

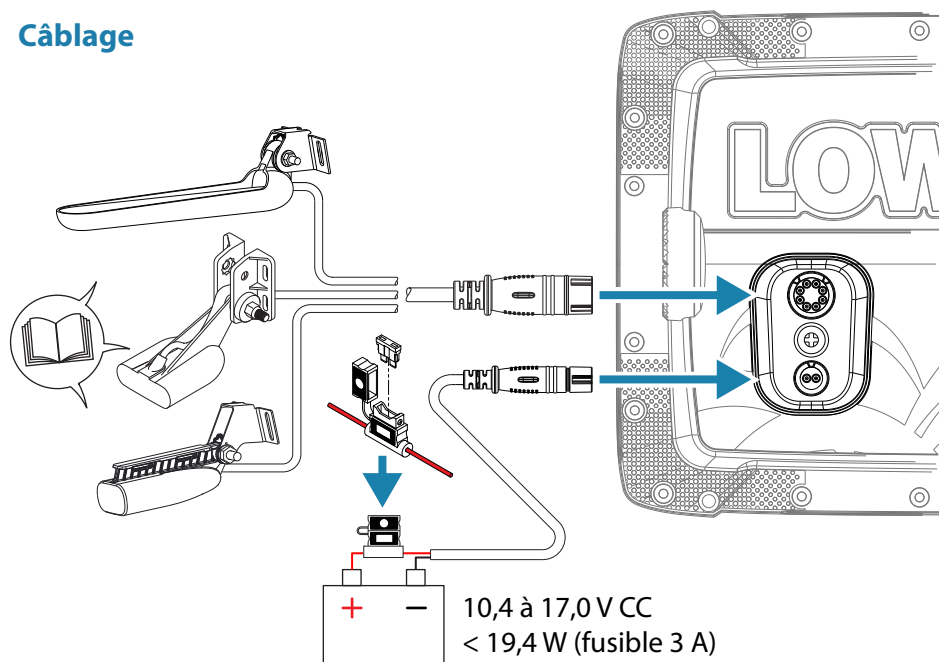


Pour consulter les manuels, les  
spécifications techniques, les  
certificats et les déclarations,  
reportez-vous au site Web du  
produit :

**www.lowrance.com**



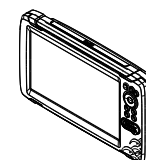
## Câblage



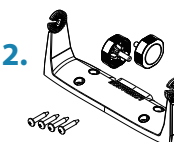
## Composants fournis

1. Afficheur
2. Kit de montage d'étrier
3. Kit de câbles et de fusibles
4. Sonde SplitShot, TripleShot ou Skimmer 50/200 kHz
5. Ensemble de documents

1.



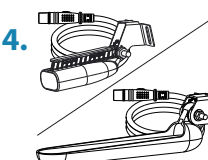
2.



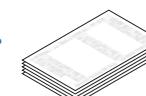
3.



4.



5.



## Accessoires (vendus séparément)

- A. Capot de protection d'écran  
référence : 000-14176-001
- B. Kit de montage sur le tableau de bord  
référence : 000-14189-001

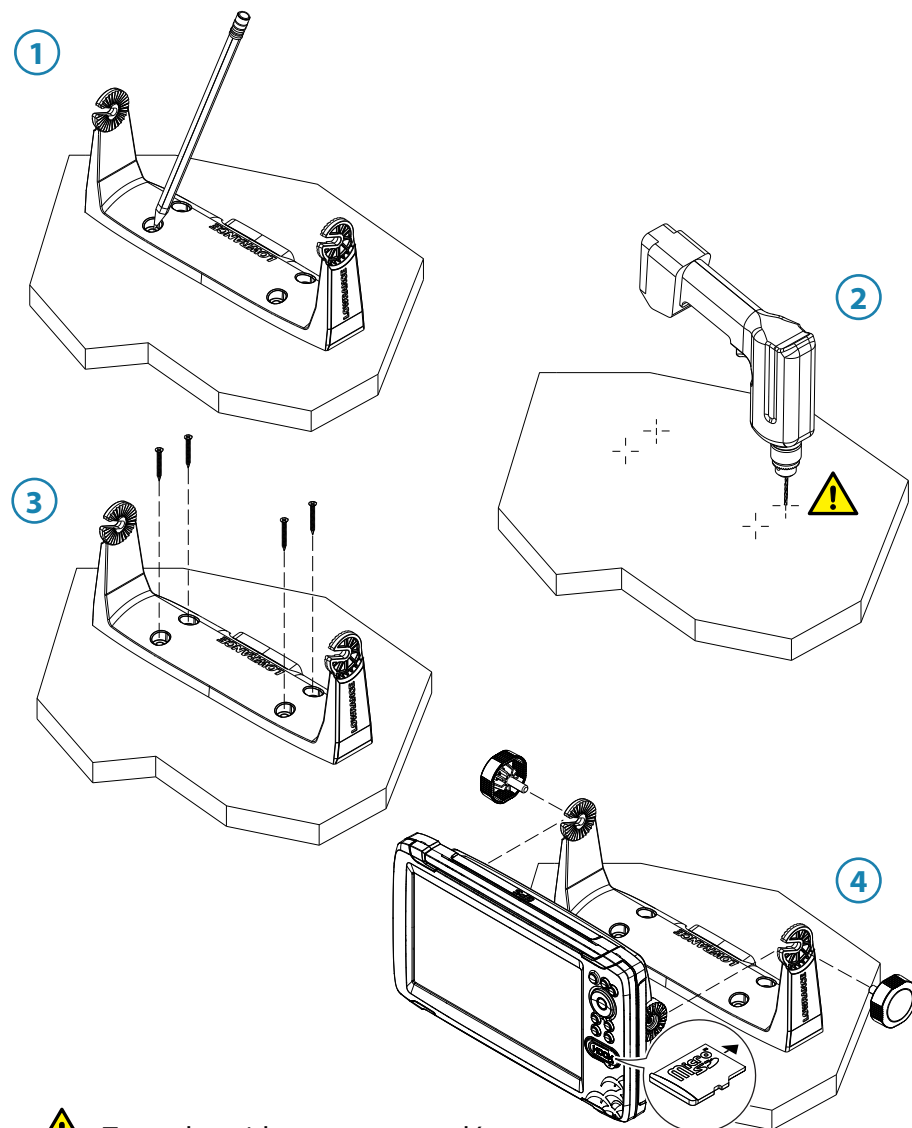
A.



B.



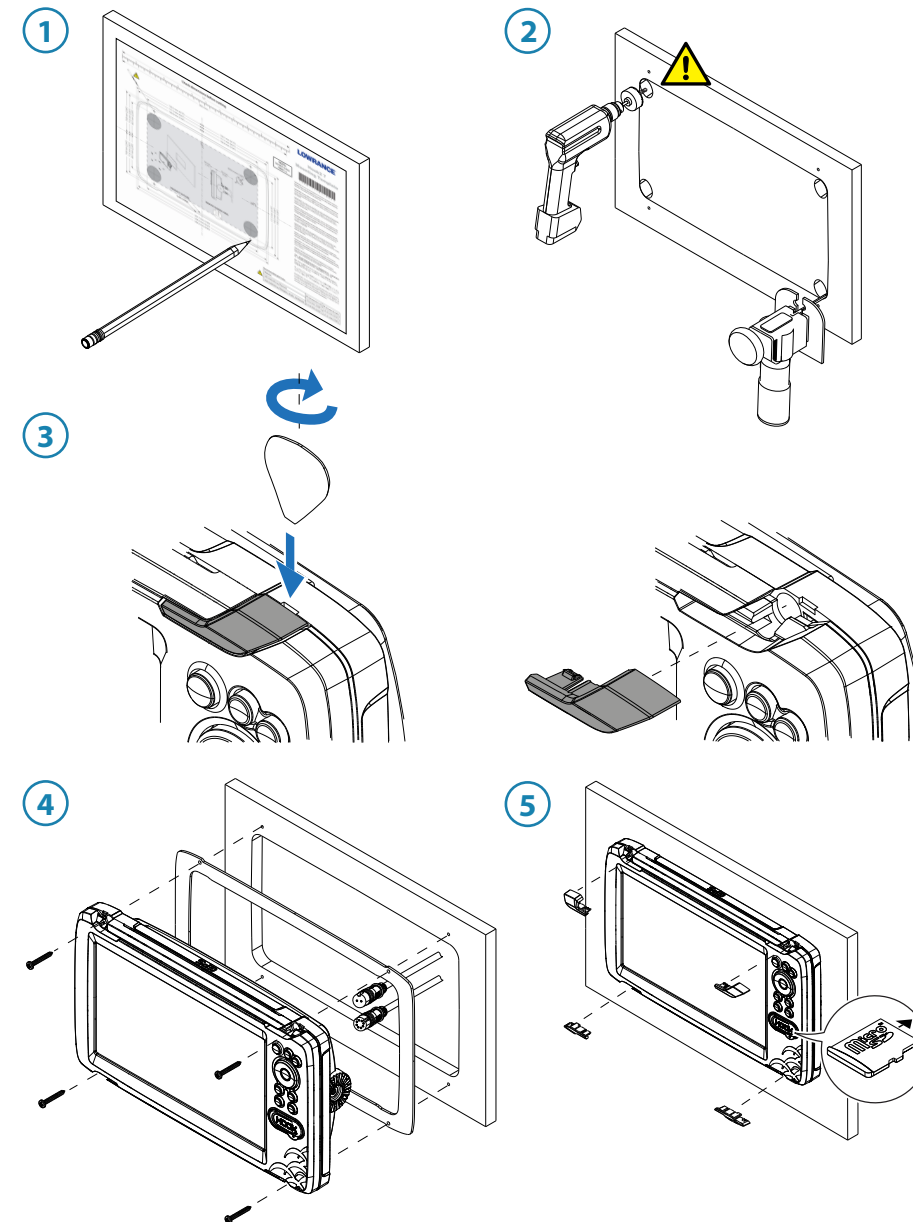
## Montage avec l'étrier




 Trous de guidage recommandés.

Matériau	Vis de diamètre 10
Matériaux souples, par exemple contreplaqué	Ø 3,7-4,0 mm (5/32")
Matériaux rigides, par exemple fibre de verre, acrylique, bois dur	Ø 4,1-4,7 mm (3/16")

## Montage sur tableau de bord



 Voir le modèle de montage sur tableau de bord pour les détails de perçage et de découpe.  
Le kit de montage sur tableau de bord est vendu séparément.