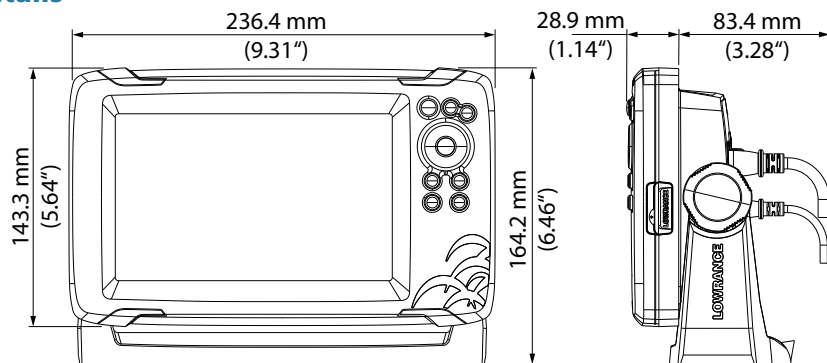


Détails



Lisible même
en plein soleil



de -15 °C à +55 °C
de +5 °F à +131 °F



0,70 kg
1,54 lbs



1x lecteur de cartes
Carte micro SD



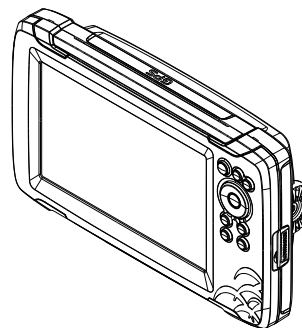
60°/50°, haut/bas
70°/70°, gauche/droite



IPX6
IPX7

LOWRANCE®

HOOK REVEAL 7 GUIDE D'INSTALLATION

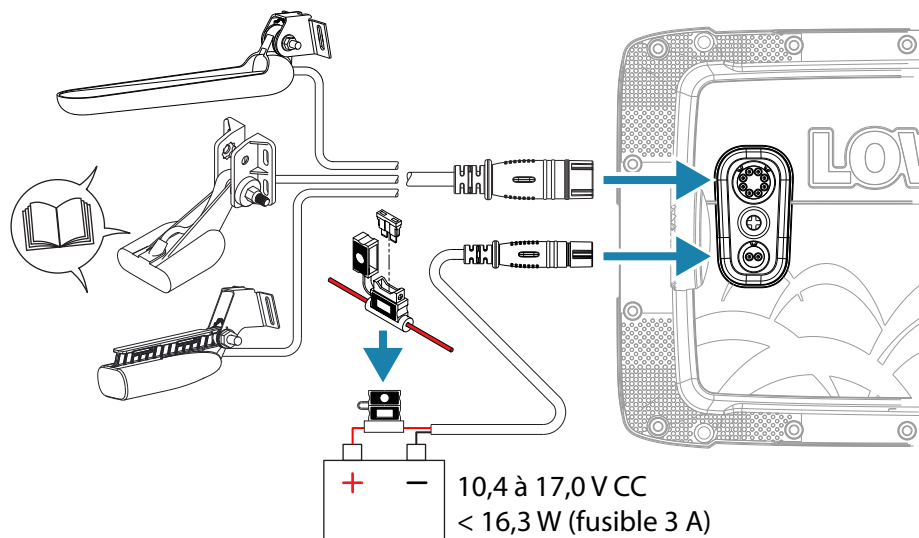


Pour consulter les manuels, les
spécifications techniques, les
certificats et les déclarations,
reportez-vous au site Web du
produit :

www.lowrance.com



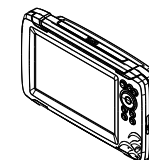
Câblage



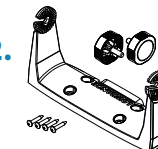
Composants fournis

1. Afficheur
2. Kit de montage d'étrier
3. Kit de câbles et de fusibles
4. Sonde SplitShot, TripleShot ou Skimmer 50/200 kHz
5. Ensemble de documents

1.



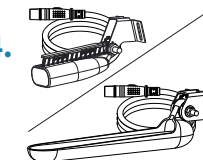
2.



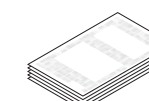
3.



4.



5.



Accessoires (vendus séparément)

- A. Capot de protection d'écran
référence : 000-14175-001
- B. Kit de montage sur le tableau de bord
référence : 000-14188-001

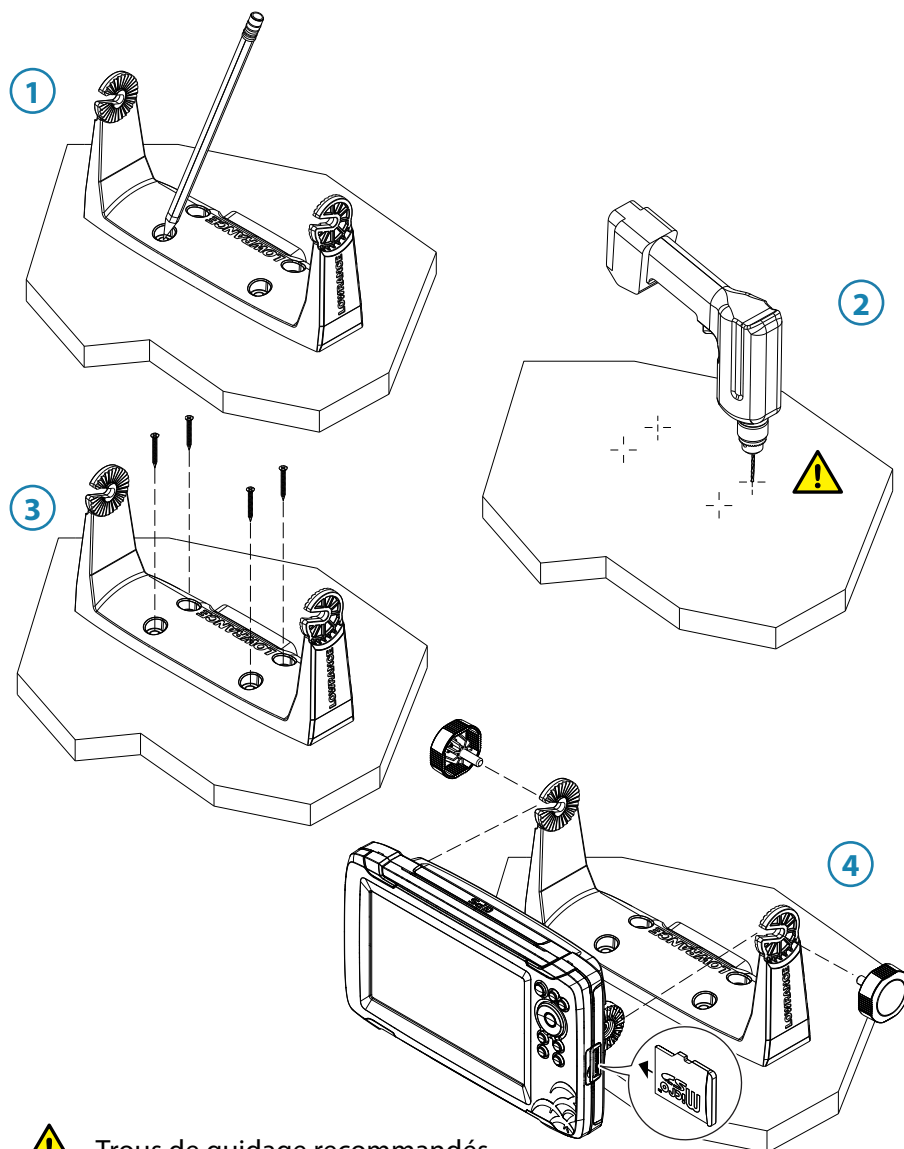
A.



B.



Montage avec l'étrier



Matériau

Matériaux souples, par exemple contreplaqué

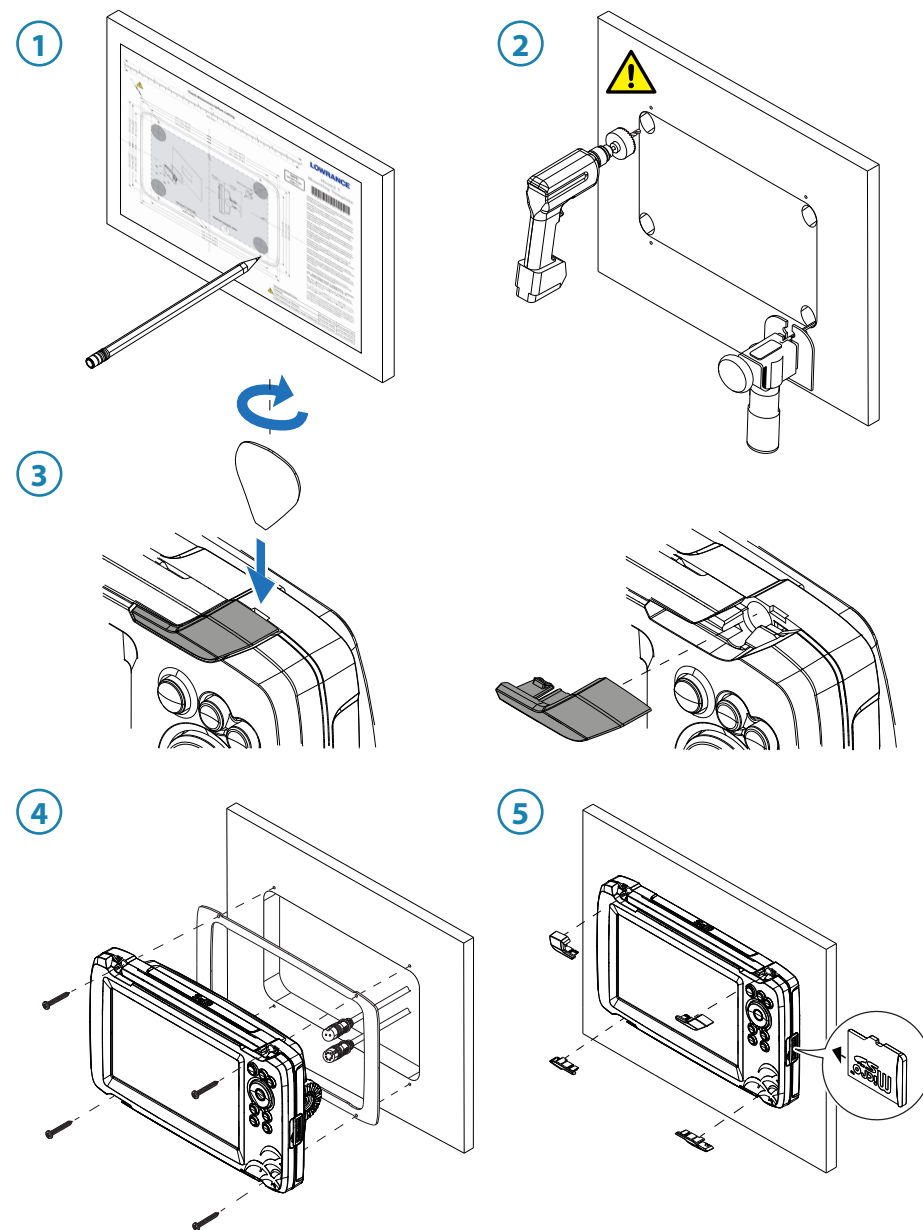
Matériaux rigides, par exemple fibre de verre,
acrylique, bois dur

Vis de diamètre 10

Ø 3,7-4,0 mm (5/32")

Ø 4,1-4,7 mm (3/16")

Montage sur tableau de bord



Voir le modèle de montage sur tableau de bord pour les détails
de perçage et de découpe.

Le kit de montage sur tableau de bord est vendu séparément.