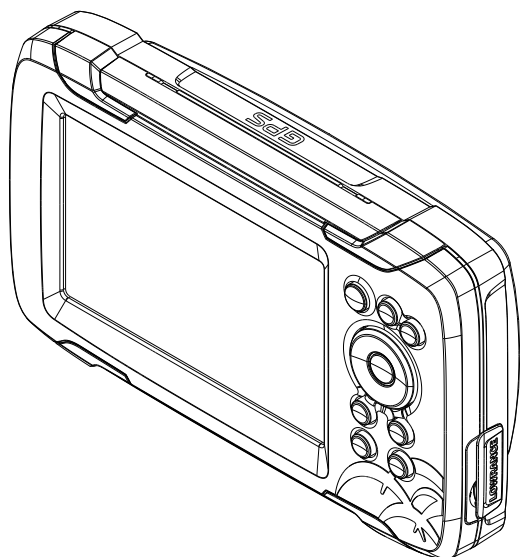


LOWRANCE®

HOOK REVEAL 5 GUIDE D'INSTALLATION



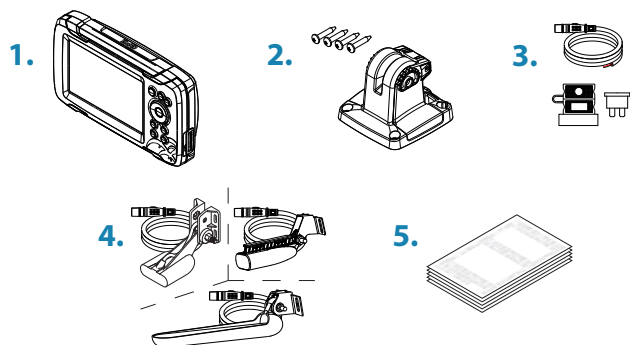
Pour consulter les manuels, les spécifications techniques, les certificats et les déclarations, reportez-vous au site Web du produit :

www.lowrance.com



Composants fournis

1. Afficheur
2. Kit de montage d'étrier
3. Kit de câbles et de fusibles
4. Sonde SplitShot, TripleShot ou Skimmer 50/200 kHz
5. Ensemble de documents

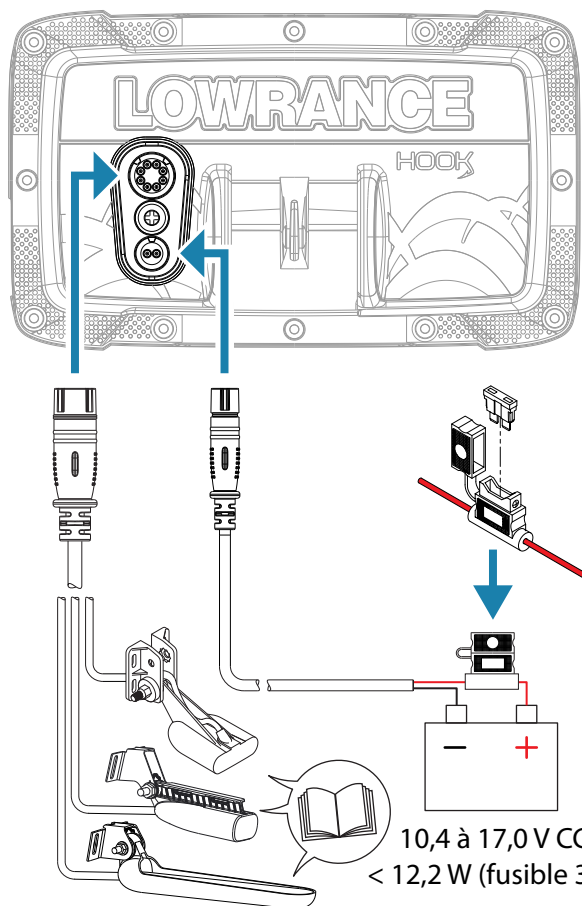


Accessoires (vendus séparément)

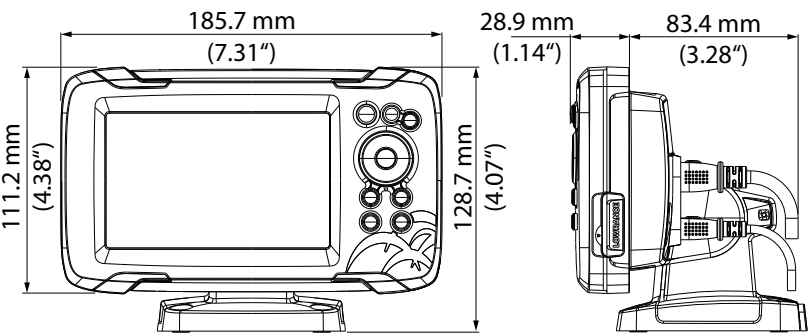
- A. Capot de protection d'écran
référence : 000-14174-001
- B. Joint d'étanchéité de montage sur le tableau de bord (adhésif)
référence : 000-14187-001



Câblage



Détails



Lisible même en plein soleil

**de -15 °C à +55 °C
de +5 °F à +131 °F**

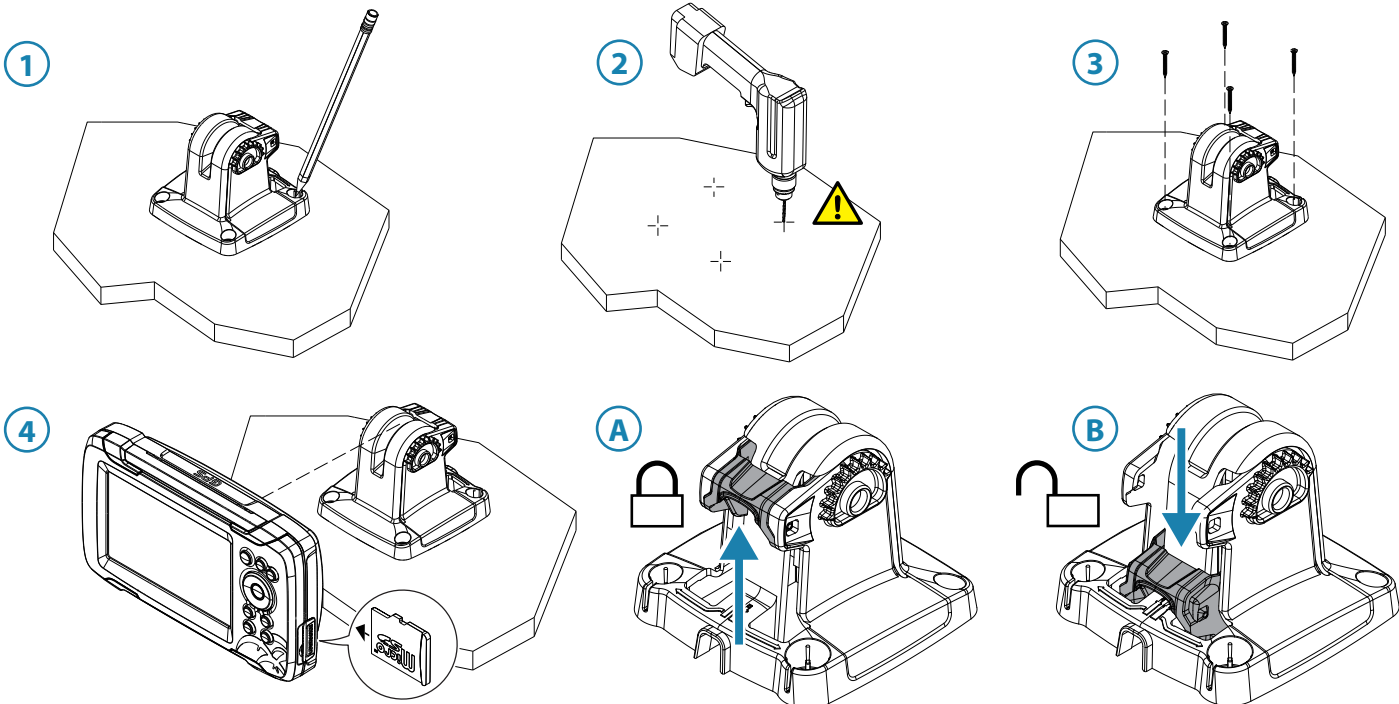
**70°/50°, haut/bas
70°/70°, gauche/droite**

**0,46 kg
1,00 lbs**

**1 lecteur de cartes
Carte micro SD**

**IPX6
IPX7**

Montage avec l'étrier



Trous de guidage recommandés.

Matériau	Vis de diamètre 10
Matériaux souples, par exemple contreplaqué	Ø 3,7-4,0 mm (5/32")
Matériaux rigides, par exemple fibre de verre, acrylique, bois dur	Ø 4,1-4,7 mm (3/16")

Montage sur tableau de bord

