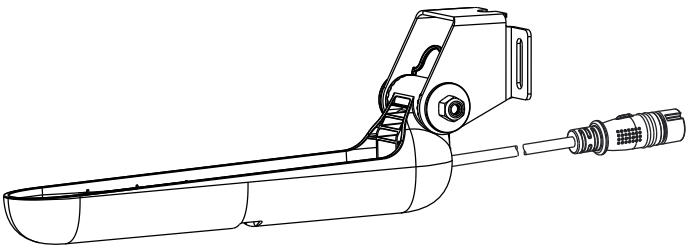


LOWRANCE®

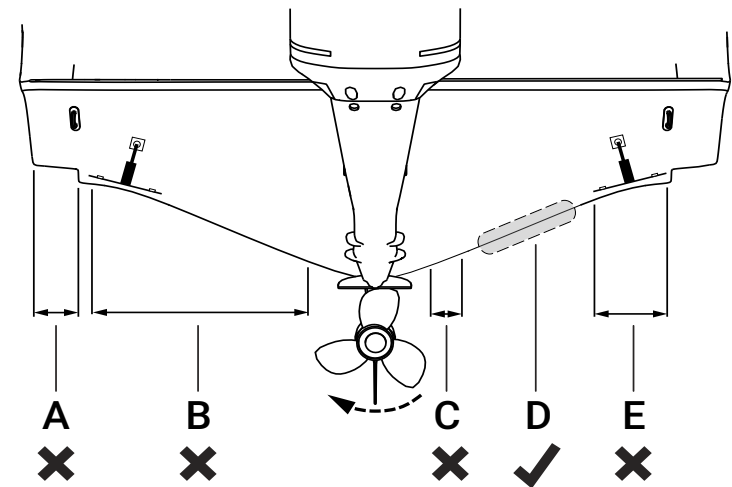
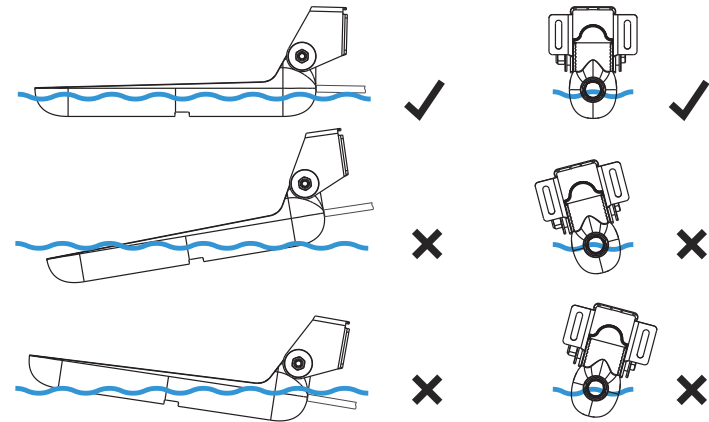
TRIPLESHOT™ HD

TRANSDUCTOR

GUÍA DE INSTALACIÓN



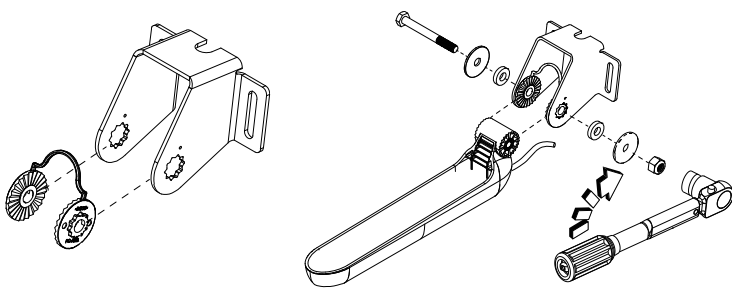
Directrices de montaje en el espejo de popa



- A** Evite montarlo sobre el pantoque
- B** Evite montarlo a menos de 1 m (3,3 pies) a babor de la hélice
- C** Evite montarlo a menos de 7,5 cm (3 pulg.) a estribor de la hélice
- D** Mejor ubicación de montaje: flujo de agua sin turbulencias
- E** Las aletas de compensación pueden provocar turbulencias: evite el montaje cerca de ellas.

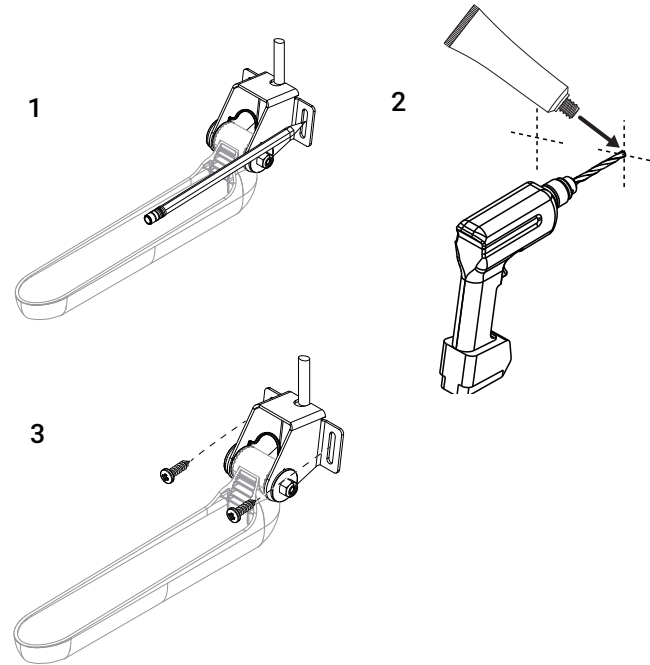
- **Notas:**
- El ejemplo anterior describe una configuración de rotación de la hélice convencional, hacia la derecha. Si la hélice gira en sentido contrario a las agujas del reloj, móntelo en el lado de babor.
 - Monte el transductor lejos de aberturas del casco, pantoques, puntales, aletas de compensación o cualquier accesorio que pueda alterar el flujo del agua sobre el transductor.
 - Si se monta el transductor en una parte que sale del agua, por ejemplo cuando el barco está planeando, la sonda no funcionará mientras el transductor esté fuera del agua.

Ensamblaje



→ **Nota:** El ajuste de par es de 1,70 N m (15 lb-pie).

Instalación en el espejo de popa

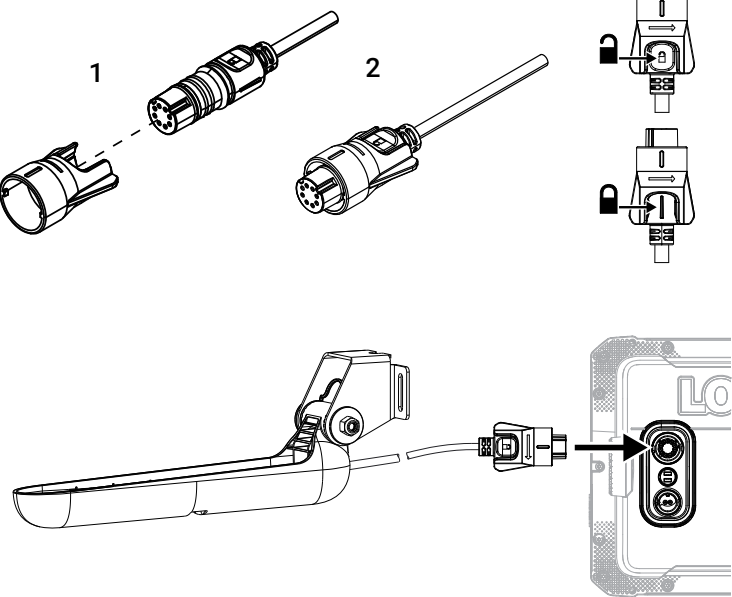


Orificios guía recomendados:

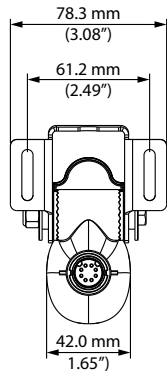
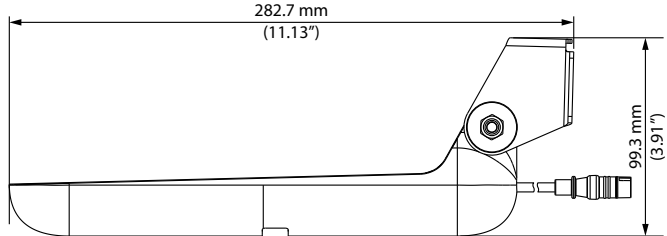
Materiales blandos	Ø 3,7-4,0 mm (5/32")
Materiales duros	Ø 4,2-4,7 mm (3/16")

→ **Nota:** Utilice un sellador marino de alta calidad para rellenar los orificios guía.

Cableado



Detalles



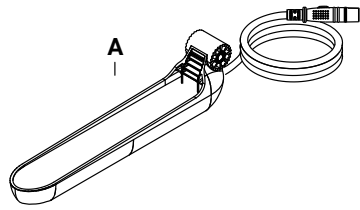
Características medioambientales	
Temp. del agua de funcionamiento	De 0 °C a 55 °C (5 °F a 131 °F)
Temp. de almacenamiento	De -30 °C a 35 °C (32 °F a 95 °F)
Características físicas	
Peso	0,48 kg (1,06 lb)
Longitud del cable	6 m (20 pies)
Montaje	Espejo de popa
Sonda	
Salida	Profundidad, temperatura, SideScan® y DownScan Imaging™
Frecuencia	Sonda: 200 kHz/CHIRP alto DownScan Imaging™: 455 kHz, 800 kHz SideScan®: 455 kHz, 800 kHz
Ancho del haz (-3 dB)	Sonda: 44° a 200 kHz/CHIRP alto DownScan Imaging™: 55° x 2,5° 455 kHz 35° x 1,5° 800 kHz SideScan®: 55° x 0,8° 455 kHz 35° x 0,5° 800 kHz
Profundidad máxima	Sonda: 152 m (500 pies) 200 kHz/CHIRP alto DownScan Imaging™: 91 m (300 pies) 455 kHz 46 m (150 pies) 800 kHz SideScan®: 183 m (600 pies) de lado a lado 455 kHz 91 m (300 pies) de lado a lado 800 kHz
Velocidad máxima	57 nudos (55 mph)

Versión del documento: 001

©2024 Navico Group. Todos los derechos reservados. Navico Group es una división de Brunswick Corporation.

Marcas registradas (®) en la oficina de patentes marcas registradas y marcas comerciales (™) de EE. UU. de conformidad con el derecho consuetudinario estadounidense. Visite www.navico.com/intellectual-property para revisar los derechos y las acreditaciones mundiales de la marca registrada de Navico Group y otras entidades.

Contenido de la caja

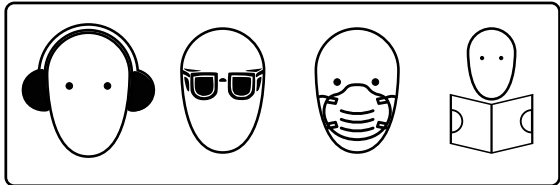
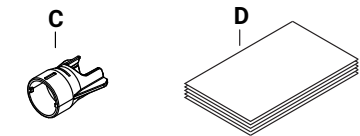
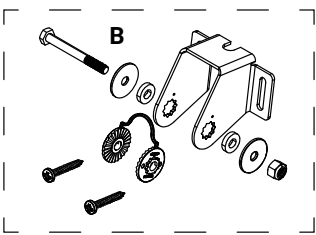


- A** Transductor con cable
- B** Kit de montaje en espejo de popa

- 1 perno
- 1 contratuerca
- 2 arandelas de metal
- 2 arandelas de goma
- 1 soporte
- 1 trinquete
- 2 tornillos autorroscantes, n.º 10

- C** Bayoneta de bloqueo de cable

- D** Documentación



⚠ ADVERTENCIA: Consulte el documento Seguridad, exención de responsabilidad y cumplimiento de los transductores incluido en el embalaje del producto para obtener advertencias detalladas y otra información de seguridad importante relacionada con el transductor.