

Palanca de liberación de plegado/despliegue de Recon™

⚠ ADVERTENCIA: Este producto debe instalarse de acuerdo con las instrucciones proporcionadas. De lo contrario, podrían producirse lesiones personales, daños en la embarcación o un rendimiento deficiente del producto.

⚠ ADVERTENCIA: Si se realizan tareas de servicio o mantenimiento sin desconectar primero la batería, se pueden producir daños en el producto, lesiones o la muerte debido a incendios, explosiones, descargas eléctricas o arranques inesperados del motor. Desconecte siempre los cables de la batería antes de realizar tareas de mantenimiento, reparación, instalación o extracción de componentes del motor.

Contenido de la caja

- Palanca de desbloqueo de plegado/despliegue de Recon™
- 2 tornillos Torx® T15

Herramientas necesarias

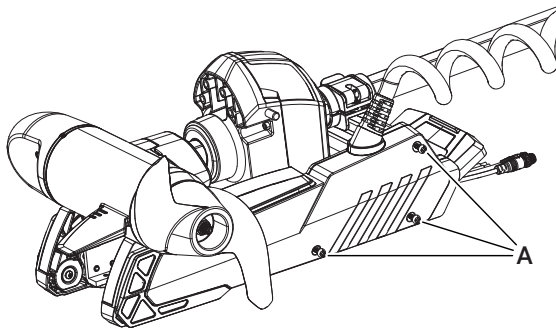
- Destornillador Phillips n.º 2
- Destornillador T15 Torx®
- Llave dinamométrica

Instalación

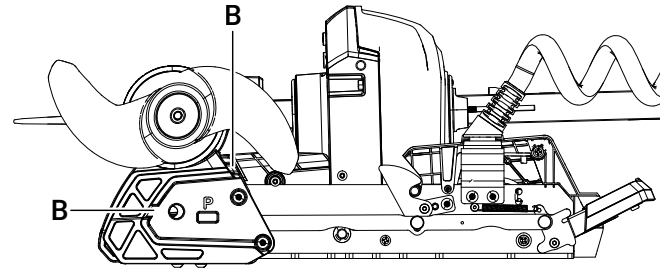
Para retirar la palanca existente de desbloqueo de plegado/despliegue:

- 1 Desconecte el cable de alimentación del motor eléctrico de la batería (o desenchufe el cable de alimentación si utiliza un enchufe y una toma).
- 2 Con el motor eléctrico plegado o desplegado, use un destornillador Philips n.º 2 para aflojar los tornillos de la placa lateral situados a ambos lados del soporte (A).

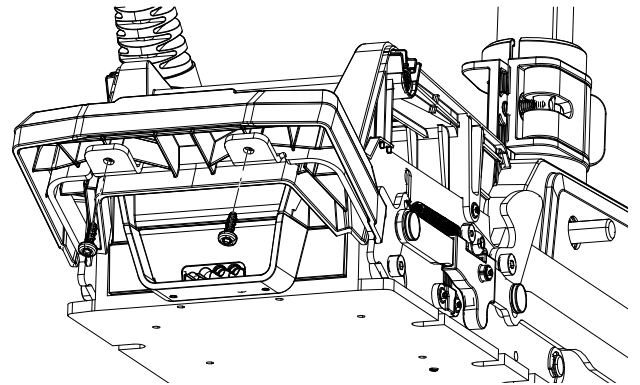
→ **Nota:** Los tornillos se sujetan con arandelas.



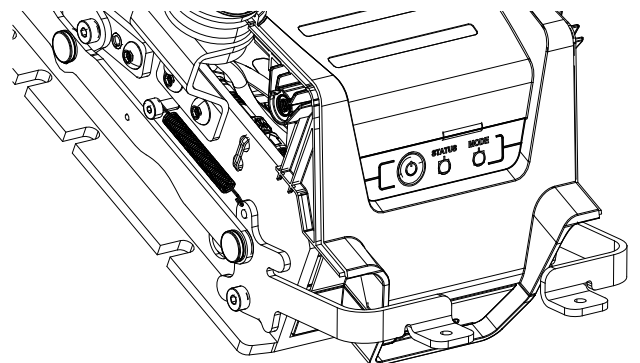
- 3 Retire las placas laterales, teniendo cuidado de no dañar las lengüetas de posicionamiento al sacarlas de sus ranuras (B).



- 4 Si el motor eléctrico está:
 - montado en un soporte de liberación rápida, desmóntelo.
 - atornillado directamente a la cubierta, desatornillelo.
- **Nota:** Es posible, pero difícil, retirar la palanca de desbloqueo de plegado/despliegue con el motor eléctrico acoplado a la embarcación.
- 5 Utilice un destornillador Torx® T15 para retirar los dos tornillos de la parte inferior de la palanca de desbloqueo de plegado/despliegue.

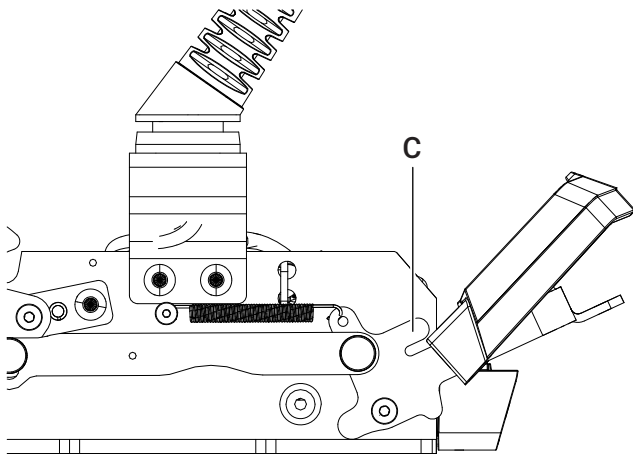


- 6 Levante la palanca para sacarla del conjunto del pestillo.

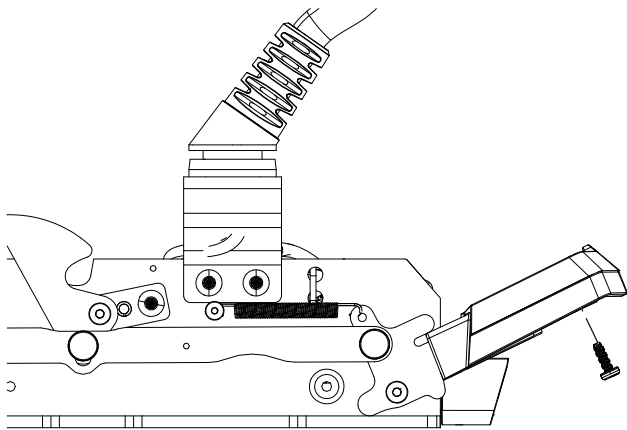


Para acoplar la nueva palanca de desbloqueo de plegado/ despliegue:

- 7 Deslice la nueva palanca de liberación de plegado/ despliegue por debajo de las lengüetas situadas a los lados del soporte de liberación (C).



- 8 Gire la palanca de liberación de plegado/despliegue sobre los soportes de liberación y alinee los orificios de los tornillos.



- 9 Fije con los dos tornillos suministrados. Apriete a un par de 2,15 Nm (19 in-lb).
- 10 Vuelva a instalar las placas laterales en el soporte, alineando las pestañas de fijación y colocando el lateral de babor alrededor del sistema de alivio de la tensión.
- 11 Vuelva a apretar los tornillos de la placa lateral a un par de 1,69 Nm (15 in-lb).