

Escanear aquí para guardar una copia

## EAGLE® 4x Guía de inicio rápido Español

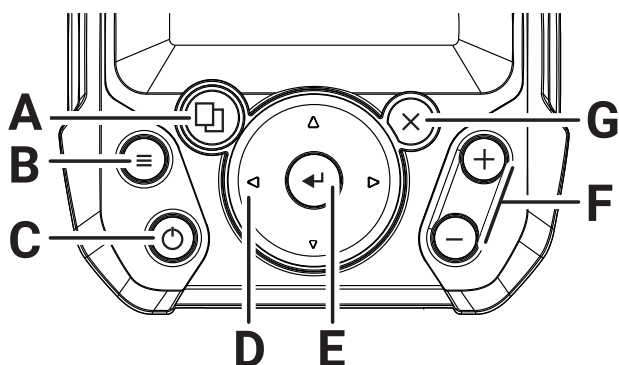
En este documento se describen los controles básicos de la pantalla multifunción Lowrance® Eagle® 4x.

Para obtener la versión más reciente de este documento y el manual del operador completo, visite:

[www.lowrance.com/downloads/eagle](http://www.lowrance.com/downloads/eagle).

→ **Nota:** Consulte el manual de instalación adjunto antes de encender la unidad.

### Teclas de control físicas



- A Páginas** Pulse para recorrer las páginas.
- B Menú** Pulse una vez para mostrar los ajustes de la aplicación.
- C Propulsión** Púlselo una vez para acceder al cuadro de diálogo **Controles del sistema**. Manténgalo pulsado para encender o apagar la unidad. Si se pulsa varias veces de forma breve, podrá alternar el brillo de la iluminación.
- D Flechas** Pulse para desplazarse por los menús.
- E Entrar** Pulse para confirmar una selección en un menú o cuadro de diálogo.
- F Zoom** Pulse para acercar y alejar la imagen.
- G Salir** Pulse para volver al menú anterior y para salir de un cuadro de diálogo.

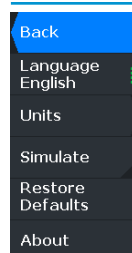
### Controles del sistema



Pulse la tecla de encendido una vez para abrir el cuadro de diálogo **Controles del sistema** (System Controls).

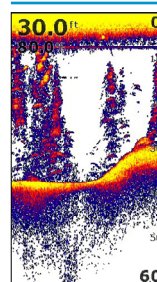
- Encender y apagar la unidad
- Ajustar el **Brillo** (Brightness)
- Activar/desactivar el **Modo nocturno** (Night Mode)
- Encender/apagar la sonda

### Ajustes del sistema



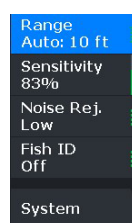
Puede acceder al menú de ajustes del sistema desde la parte inferior de los menús de ajustes de la sonda y de Flasher.

### Sonda



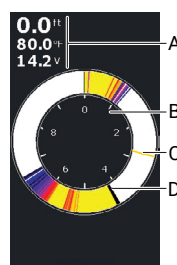
La aplicación de la sonda muestra una imagen del agua y del fondo que se encuentra debajo de su embarcación, lo que le permite detectar peces y examinar la estructura del lecho marino.

Utilice las teclas de zoom para ver las diferentes partes de la columna de agua.



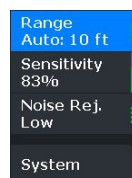
La unidad está configurada en el modo **Auto** de forma predeterminada y todos los parámetros de la aplicación de la sonda se definen automáticamente. Pulsa la tecla de menú para acceder a la configuración de la sonda y personalizarla.

### Flasher



La aplicación Flasher muestra una vista de sonda en tiempo real y sin procesar que se utiliza habitualmente en situaciones como la pesca en hielo y la pesca vertical.

- A** Datos digitales
- B** Escala
- C** Actividad de la columna de agua
- D** Profundidad



La unidad está configurada en el modo **Auto** de forma predeterminada y todos los parámetros de la aplicación Flasher se definen automáticamente. Pulsa la tecla de menú para acceder a la configuración de Flasher y personalizarla.