

Especificações técnicas

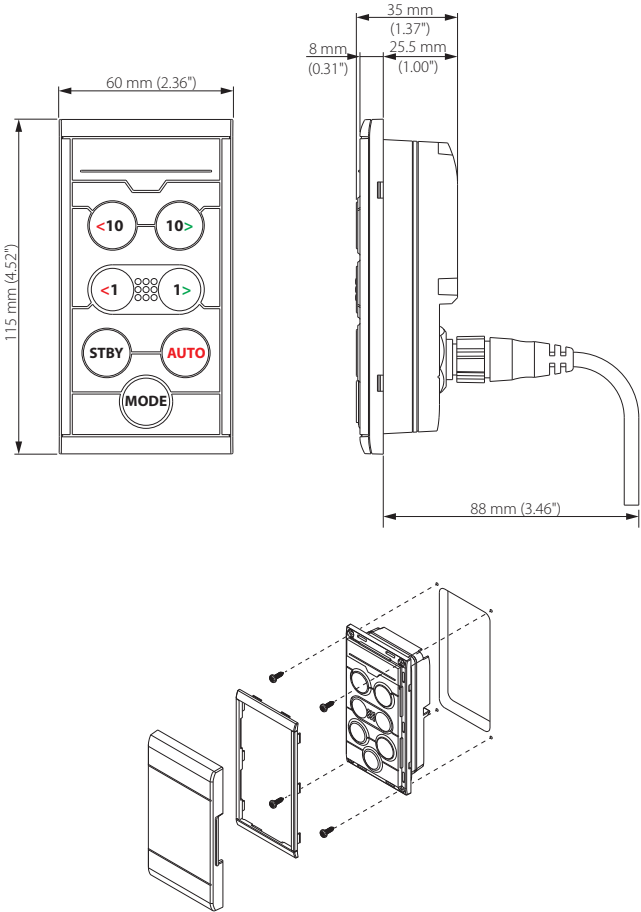
Peso	0.15 kg (0.33 lbs)
Fonte de alimentação	9 - 16 V
Consumo de energia (@ 13.5 V)	Retroiluminação desligada: 0.81 W (60 mA) Retroiluminação máx.: 1.38 W (102 mA)
Carga da rede	3 LEN
Caixa	PC/ABS
Norma de classificação à prova de água	IPx7
Temperatura de funcionamento	-25°C a +65°C (-13°F a +149°F)
Temperatura de armazenamento	-40°C a +85°C (-40°F a +185°F)
Limite máximo de humidade	100% HR
Conectores	1x macho Micro-C



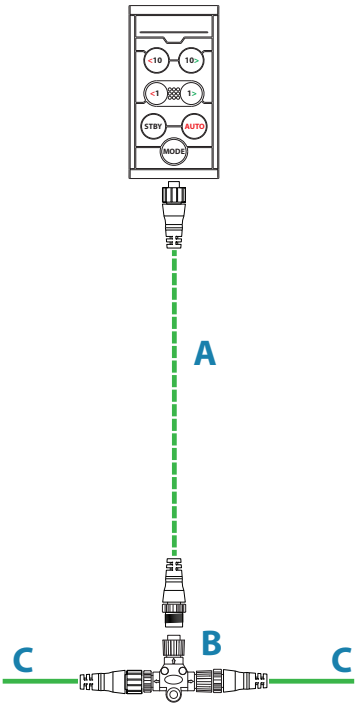
Documentação disponível em:
www.bandg.com



Dimensões e montagem



Ligação dos fios



A	Cabo de extensão Micro-C (fêmea para macho), extensão máxima de 6 m
B	Conetor em T Micro-C
C	Estrutura NMEA 2000

Triton²

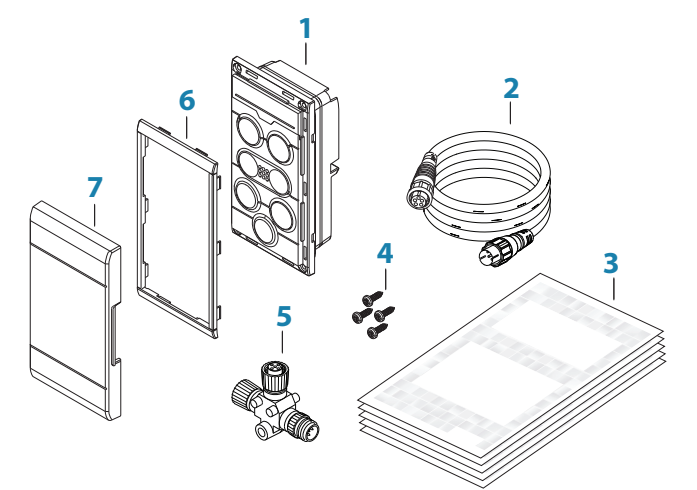
Controlador de piloto

Manual do utilizador

Português

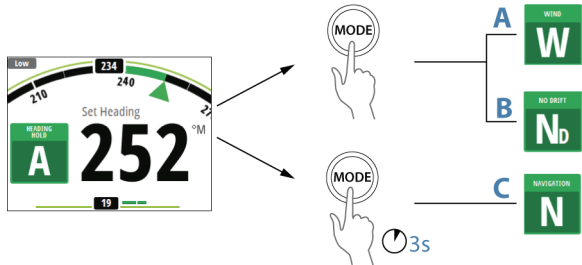
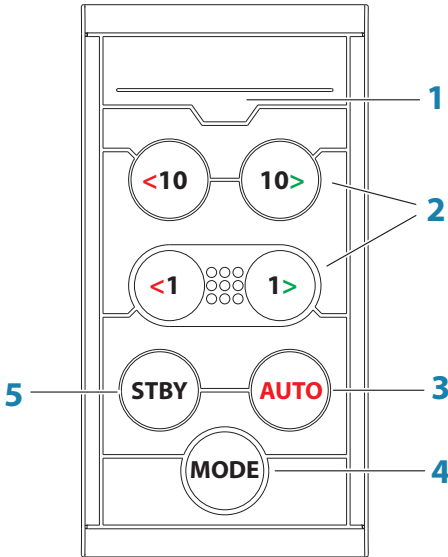
www.bandg.com

Conteúdo da embalagem



1	Controlador de piloto Triton ²
2	Cabo de extensão Micro-C de 0.6 m
3	Documentação
4	Parafusos de montagem (4 x parafusos HD PN SS n.º 4 x 3/8 pol.)
5	Conetor em T Micro-C
6	Moldura
7	Cobertura para o sol

Funcionamento



Funcionamento

1	LED Indicador de modo e de alarme: <ul style="list-style-type: none"> • Modo automático: luz fixa • Modo de vento: intermitente (80% aceso, 20% apagado) • Modo de navegação; intermitente (40% aceso, 60% apagado) • Alarme na rede: intermitência rápida Verde no modo diurno e vermelho no modo noturno. → Nota: Sem indicação de LED para os modos Sem deriva e Não acompanhar.
2	Teclas de bombordo e estibordo No modo de espera: prima para ativar o modo Não acompanhar No modo automático: <ul style="list-style-type: none"> • Prima uma tecla para alterar a direção definida 1º ou 10º para bombordo ou estibordo • Para tipos de embarcações definidas como SAIL (Vela): prima sem soltar ambas as teclas de bombordo ou ambas as teclas de estibordo para iniciar uma amura/mudança de bordo No modo Sem deriva: <ul style="list-style-type: none"> • Prima uma tecla para alterar a direção definida 1º ou 10º para bombordo ou estibordo No modo de vento: <ul style="list-style-type: none"> • Prima para alterar o ângulo do vento definido 1º ou 10º para bombordo ou estibordo • Prima ambas as teclas de 1º para iniciar uma amura/ mudança de bordo

3	Tecla AUTO Prima para ativar o modo automático.
4	Tecla de MODO → Nota: Utilizado apenas quando o piloto automático se encontra no modo automático ou Sem deriva. Prima uma vez para seleccionar o modo: <ul style="list-style-type: none"> • Para o tipo de embarcação definido como SAIL (Vela): ativa o modo de vento (A) • Para definições de outros tipos de embarcações: ativa o modo Sem deriva (B) Prima sem soltar para ativar o modo de navegação (C)
5	Tecla de modo de espera Prima para ativar o modo de espera.