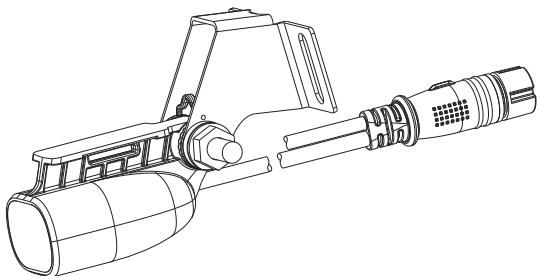
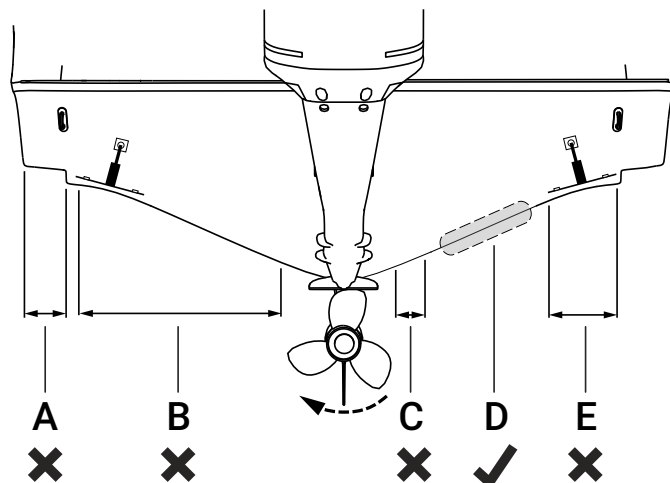
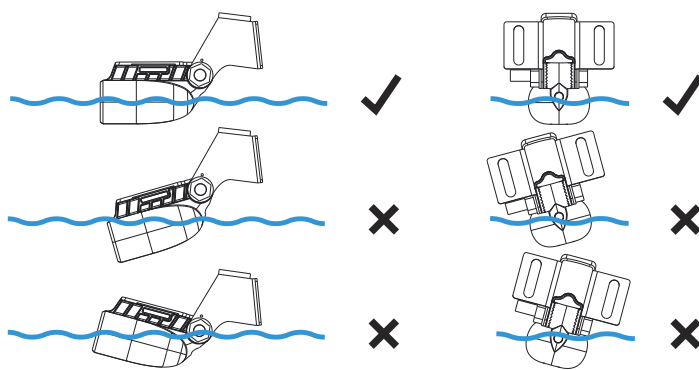


LOWRANCE®

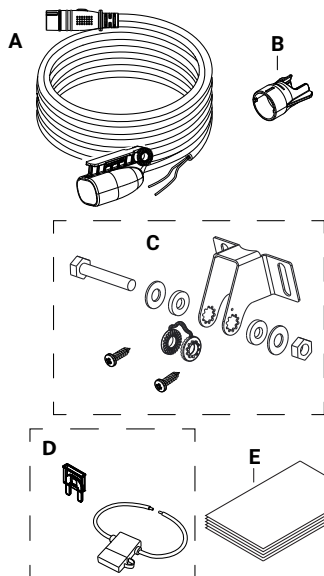
BULLET-SKIMMER- SCHWINGER INSTALLATIONSANLEITUNG



Anleitung zur Heckspiegelbefestigung



Im Lieferumfang enthalten

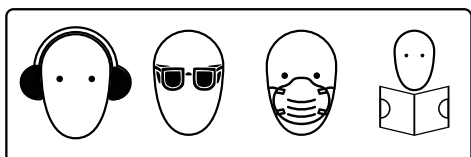


- A** Schwinger mit Kabel
- B** Kabel-Sicherungsring
- C** Heckspiegelhalterungs-Kit
 - 1x Schraube
 - 1x Sicherungsmutter
 - 2x Metallscheiben
 - 2x Gummischeiben
 - 1x Halterung
 - 1x Ratsche
 - 2x selbstschneidende Schrauben, Nr. 10
- D** Sicherung und Sicherungsfassung
- E** Dokumentation

- A** Gleitstringer – Montage vermeiden
- B** Vermeiden Sie eine Montage innerhalb von 1 m backbords der Schraube
- C** Vermeiden Sie eine Montage innerhalb von 7,5 cm steuerbords der Schraube
- D** Optimaler Montageort – ungestörter Wasserfluss
- E** Trimmklappen können Turbulenzen verursachen – Montage vermeiden

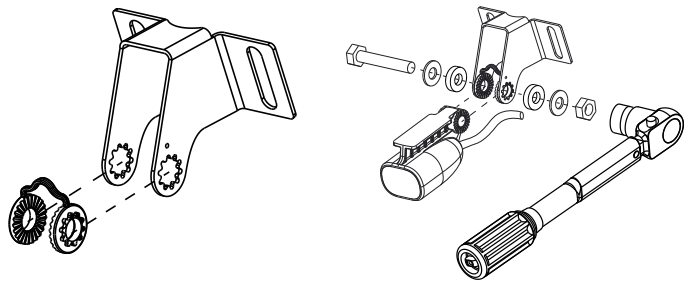
→ Hinweis:

- Das obige Beispiel beschreibt die Konfiguration mit der üblichen Schraubenrotation im Uhrzeigersinn. Wenn sich der Propeller gegen den Uhrzeigersinn dreht, montieren Sie ihn auf der Backbordseite.
- Montieren Sie den Schwinger nicht in der Nähe von Rumpfföffnungen, Stringern, Streben, Trimmklappen oder anderen Anschlüssen, die den Wasserfluss über den Schwinger behindern könnten.
- Bei Befestigung an einem Ort, an dem der Schwinger aus dem Wasser gehoben werden könnte, z. B. wenn das Boot die Gleitphase erreicht, funktioniert das Sonar nicht, da sich der Schwinger nicht im Wasser befindet.



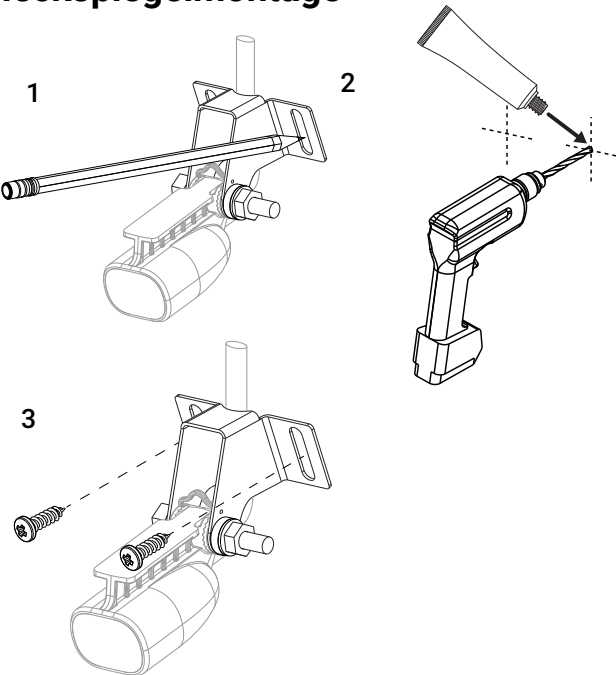
⚠️ WARNUNG: Ausführliche Warnhinweise und andere wichtige Sicherheitsinformationen zu Ihrem Schwinger finden Sie im Dokument **Schwinger – Sicherheit, Haftungsausschluss und Konformität**, das der Produktverpackung beiliegt.

Montage



→ **Hinweis:** Die Drehmomenteinstellung beträgt 1,70 N·m (15 lb-ft).

Heckspiegelmontage

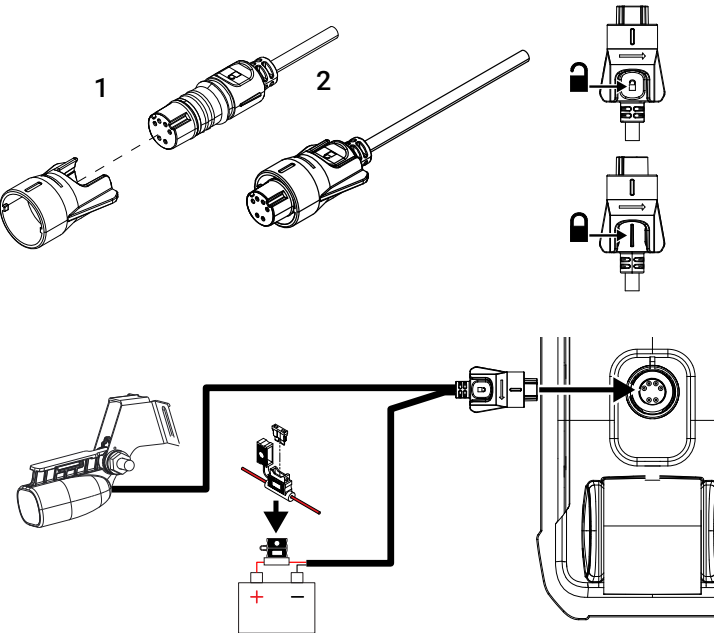


Empfohlene Vorbohrlöcher:

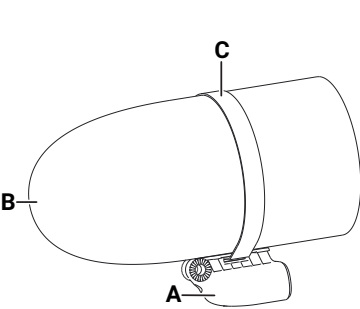
Weiche Materialien	Ø 3,7–4,0 mm (5/32 Zoll)
Harte Materialien	Ø 4,2–4,7 mm (3/16 Zoll)

→ **Hinweis:** Füllen Sie die Vorbohrungen mit einem hochwertigen seewassertauglichen Dichtmittel.

Verkabelung

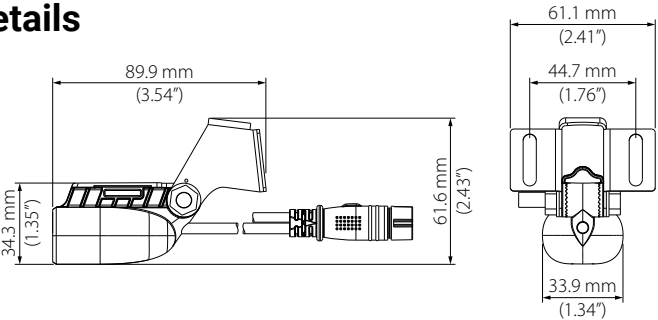


Trolling-Motormontage



- A** Bullet-Skimmer-Schwinger
 - B** Trollingmotor-Bugkonus
 - C** Klemmen
- **Hinweis:** Klemmen nicht im Lieferumfang enthalten.

Details



Umwelt	
Betriebstemp. (Wasser)	0°C bis 35°C (32°F bis 95°F)
Lagertemp.	-30°C bis 70°C (-22°F bis 158°F)
Physikalische Daten	
Gewicht	0,24 kg (0,544 lb)
Kabellänge	6 m (20 Fuß)
Montage	Heckspiegel oder Trolling-Motor
Sonar	
Ausgang	Tiefe und Temperatur
Frequenz	200 kHz
Strahlbreite (-3 dB)	44° bei 200 kHz
Max. Tiefe	152 m (500 Fuß) bei 200 kHz
Max. Geschwindigkeit	57 Knoten