

Escanear para
guardar una copia

Guía de instalación del transductor Active Imaging™ 3-in-1

⚠ ADVERTENCIA: Este producto debe instalarse de acuerdo con las instrucciones proporcionadas. De lo contrario, podrían producirse lesiones personales, daños en la embarcación o un rendimiento deficiente del producto.

⚠ ADVERTENCIA: Si se realizan tareas de servicio o mantenimiento sin desconectar primero la batería, se pueden producir daños en el producto, lesiones o la muerte debido a incendios, explosiones, descargas eléctricas o arranques inesperados del motor. Desconecte siempre los cables de la batería antes de realizar tareas de mantenimiento, reparación, instalación o extracción de componentes del motor.

Contenido de la caja

- Transductor Active Imaging™ 3-in-1
- 1 junta tórica del perno del transductor
- 1 junta tórica del transductor
- 2 juntas tóricas para la unidad inferior
- 1 tapa del transductor

Herramientas necesarias

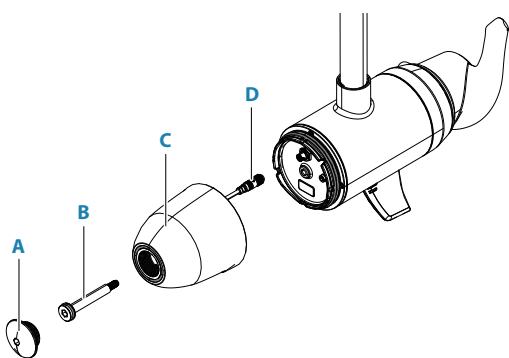
- Llave hexagonal de 8 mm

Instalación

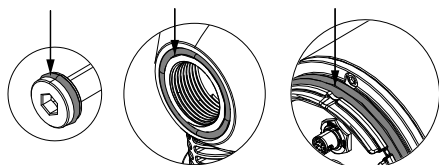
Si ya hay instalado un transductor o un cono de proa en el motor eléctrico, desmóntelo:

- 1 Desconecte el cable de alimentación del motor eléctrico de la batería (o desenchufe el cable de alimentación si utiliza un enchufe y una toma).
- 2 Desenrosque la tapa del transductor (A) y, a continuación, el perno (B).
- 3 Separe con cuidado el transductor (C) de la unidad inferior.
- 4 Gire la tuerca del conector del cable de la sonda hacia la izquierda para desbloquear y soltar el cable (D).

→ **Nota:** Asegúrese de no aflojar la tuerca de plástico situada detrás del conector de 9 pines de la unidad inferior.



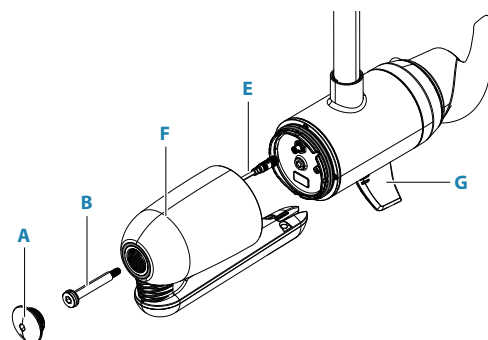
- 5 Revise las juntas tóricas del perno, del transductor Active Imaging™ 3-in-1 y de la unidad inferior del motor eléctrico para asegurarse de que están en buenas condiciones y correctamente instaladas. Si presentan daños (grietas, bordes ásperos, huecos o decoloración), deséchelas y sustitúyalas por las suministradas.



⚠ ADVERTENCIA: No utilice el motor eléctrico sin un transductor (o un cono de proa vacío) instalado en la unidad inferior.

Para acoplar el transductor Active Imaging™ 3-in-1 al motor eléctrico de la serie Ghost®:

- 6 Alinee la flecha del conector del cable de la sonda (E) con la marca de la toma. Conecte el cable de la sonda y gire la tuerca del conector hasta que quede bloqueada (un cuarto de vuelta).
- 7 Acople el transductor (F) a la unidad inferior, con la parte inferior alineada con el alerón (G).
- 8 Inserte el perno del transductor (B) y apriete a un par de 7,5 Nm (5,5 lb-pie).
- 9 Atornille la tapa del transductor (A) y apriete a un par de 3,5 Nm (2,5 lb-pie). Se suministra una nueva tapa de la nariz del buje si la existente está dañada.



| Características medioambientales | |
|--------------------------------------|--|
| Temperatura de uso | De -15 a 55 °C (+5 °F a 131 °F) |
| Temperatura de almacenamiento | De -30 °C a 70 °C (-22 °F a 158 °F) |
| Sonda | |
| Salida | Tradicional, imágenes SideScan, imágenes DownScan y temperatura |
| Frecuencia | |
| Tradicional | CHIRP de alta frecuencia de 200 kHz CHIRP de media frecuencia de 83 kHz |
| DownScan/SideScan | 455 kHz / 800 kHz |
| Profundidad máxima* | |
| Tradicional | 305 m (1000 pies) a 200 kHz / CHIRP alto y 83 kHz / CHIRP medio |
| DownScan | 91 m (300 pies) |
| SideScan | 91 m (300 pies) a 455 kHz Alcance lateral de 46 m (150 pies) a 800 kHz |

*La profundidad máxima puede variar en función de la potencia de salida del equipo al que esté conectado el transductor.